

环氧树脂修补砂浆性能，灌浆料价格

产品名称	环氧树脂修补砂浆性能，灌浆料价格
生产厂家	常州创恒建筑材料有限公司
价格	/
规格参数	:
公司地址	春江镇安家安宁路44号
联系电话	15861884385

产品详情

环氧树脂修补砂浆性能，灌浆料价格

环氧树脂修补砂浆性能，灌浆料价格是创恒建筑的产品保障。



产品介绍

CH006环氧树脂修补砂浆是以环氧树脂为主剂，配以促进剂等一系列助剂，经混合固化后形成一种高强度、高粘结力的固结体，具有优异的抗渗、抗冻、耐盐、耐碱耐弱酸防腐性能及修补加固性能。

产品用途

用于污水处理池、耐酸碱地面、FRP防腐等化工防腐行业；

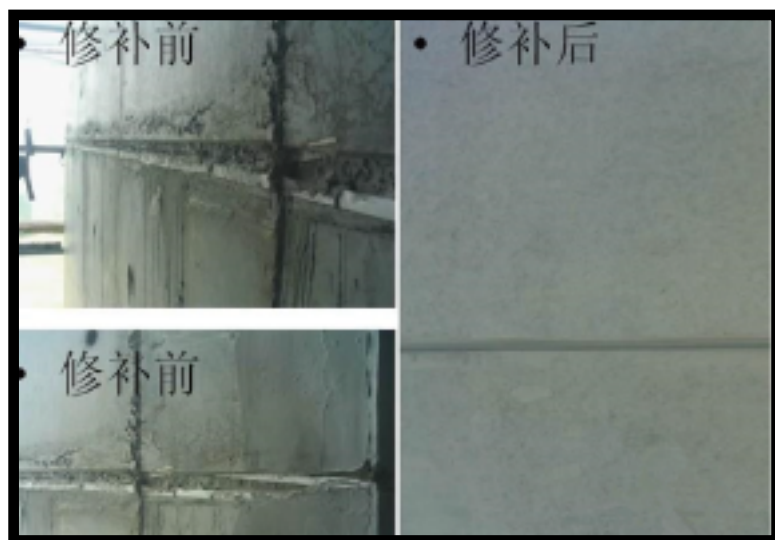
用作海水、盐碱地区及化工厂等腐蚀环境中的耐腐蚀材料；

用于地下管道、水电站、坝基等接口的密封防腐；

用于建筑物的梁、柱、桩承台等的裂缝、混凝土构筑物表面的蜂窝、漏洞和露筋等的缺陷处理；

用于粘接多种同质或异质材料，如金属、木材、陶瓷、玻璃、玉石、皮革；

用于飞机跑道，公路桥梁，隧道矿井及有腐蚀环境中的混凝土构筑物修补。



产品特点

耐久性：热膨胀系数与混凝土接近，不易从这些被粘结的基材上脱开，耐久性好；

柔韧性：具有良好的柔韧性和抗冲击性能，能够抵抗外力引起的变形，提高材料的适应性能。

质量稳定：化学性能稳定，固结体具有高粘结力，高抗压强度不受结构形状限制；

抗腐蚀性：具有抗渗、抗冻、耐盐、耐碱、耐弱酸腐蚀的性能，并与多种材料的粘结力很强；

符合环保：国家建筑材料测试中心的毒性试验检测结果表明CH006型环氧修补砂浆的各项主要毒性成份的含量均远低于国家室内装修材料标准。

产品的技术性能指标

检测项目		性能指标	检测结果
抗折强度 (Mpa) 28d		≥6.0	6.94
抗压强度 (Mpa)	7d	===	25
	28d	> 20	45
中性化抵抗性 (mm) 28d		< 5.0	1.8
粘合强度 (Mpa)	常温常态28d	> 1.0	2.8
	冷热反复28d	> 1.0	2.4
透水量 (g)		< 20	15
24h吸水量 (g/m ²)		< 1000	525
吸水系数 (kg/cm ² h ^{0.5})		< 0.5	0.32

注：试快分别在PH=2的溶液、2%溶液、10%

溶液以及饱和溶液中浸泡一年，无脱落渗透现象。

使用说明

基面处理：对混凝土基础表面进行处理，清除基面上的乳皮、水泥净浆表层或松动颗粒使表面外露新鲜骨料。

表面清理：用高压水或高压风清除表面沙粒、粉尘。

涂抹环氧砂浆：待基液初凝（表面不流动，指触拉丝）时，用抹刀涂抹环氧砂浆，涂抹时要边压实边抹光。

用量推荐：环氧砂浆为2300kg/m³

包装运输

包装：12.5kg/铁桶、5kg/塑料桶、60kg/编织袋

本品应在常温、干燥处储存，储存期12个月

环氧树脂修补砂浆性能，灌浆料价格是创恒建筑的产品保障。

