

CH-CA柱式传感器美国CHCONTECH

产品名称	CH-CA柱式传感器美国CHCONTECH
生产厂家	山东测力传感器有限公司
价格	/
规格参数	:
公司地址	山东省济南市槐荫区经十路28988号乐梦中心4号楼1201室
联系电话	15621850939

产品详情

CH-CA柱式传感器美国CHCONTECH

产品特点：CH-CA采用优质合金钢材质，为全密封结构，采用氩弧焊接，防水、防尘能力达到IP68等级要求。承载方式为上球头压式，动态反应快，防过载能力强，安装容易，使用方便。

产品用途：CH-CA柱式称重传感器适用于标准力值校验、汽车衡、料斗秤等。

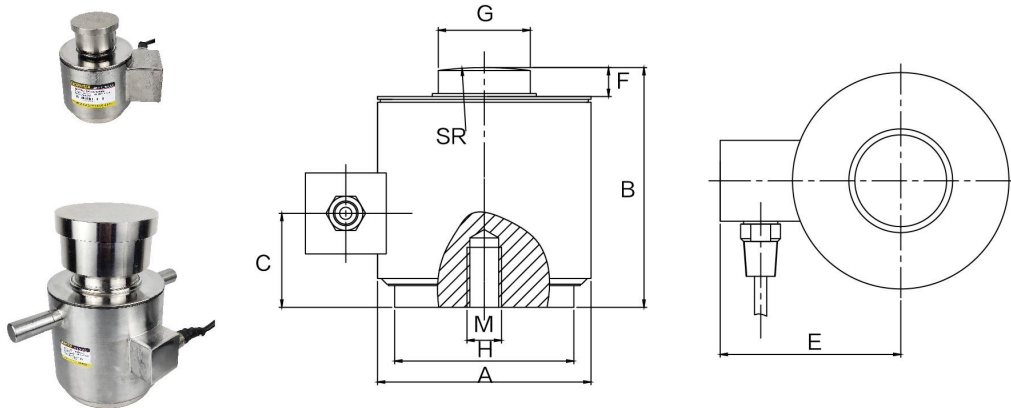
量程：

100kN(10t)、300kN(30t)、600kN(60t)、1000kN(100t)、2000kN(200t)、3000kN(300t)、5000kN(500t)

CH-CA 柱式传感器

产品特点: CH-CA采用优质合金钢材质，为全密封结构，采用氩弧焊接，防水、防尘能力达到IP68等级要求。承载方式为上球头压式，动态反应快，防过载能力强，安装容易，使用方便。适用于标准力值校检、汽车衡、料斗秤等。

量程: 50kN (5t)、100kN (10t)、300kN (30t)、600kN (60t)、1000kN (100t)、2000kN (200t)、3000kN (300t)、5000kN (500t)



量程 (kN)	量程 (t)	A	B	C	E	F	G	H	SR	Minch	Mmm	DP
50-200	5-20	75	83	32.5	64	10	31.8	62	125	1/2-20	M12×1.75	13
300-600	30-60	100.6	127	54.6	86	14	59	88.6	152	3/4-16	M18×1.5	18
900-2000	90-200	150.6	184.5	92	108	26	80	134.4	400	3/4-16	M20×1.5	25
3000	300	164	229	92	108	26	93.7	148	400	3/4-16	M20×1.5	25
5000	500	177	304.8	117	115	26	139.7	165.1	1143	3/4-16	M20×1.5	32

单位: mm

技术参数

SPECIFICATIONS

额定输出 / Rated Output	2.0mV/V±0.1%	零点平衡 / Zero balance	±1%F.S
综合精度 / Comprehensive Precision	0.02%F.S	输入阻抗 / Input impedance	480±20Ω
线性、滞后性 / Linearity/Hysteresis	±0.02%F.S	输出阻抗 / Output impedance	450±3Ω
重复性 / Repeatability	±0.02%F.S	绝缘电阻 / Insulation resistance	≥5000MΩ
蠕变 / Creep	±0.02%F.S/30min	允许工作电压 Recommended Excitation Voltage	5~15V/DC
零点温度影响 Temp. effect on zero	±0.02%/10℃	工作温度范围 Compensated temp. Range	-30℃~+70℃
输出温度影响 Temp. effect on output	±0.02%/10℃	安全过载 / Safe Overload	120%F.S
接线方式 / Connection	激励 (+): 红, 激励 (-): 黑; 信号 (+): 绿, 信号 (-): 白 Exc (+): Red, Exc (-): Black; Sig (+): Green, Sig (-): White		

