

G420N物流锁

产品名称	G420N物流锁
生产厂家	深圳市航鸿达科技有限公司
价格	/
规格参数	品牌:航鸿达 型号:G420N 产地:深圳
公司地址	深圳市宝安区福海街道桥头社区金港科技园A栋901
联系电话	17744938122

产品详情

G420N物流锁

商品详情

一. 行业痛点分析

针对现今物资周转企业内部管理混乱以及选择和货运部合作较多，给客户发货的车辆并不是自身的车辆，一些客户也不会派自己车辆进行运输，也是和货运部合作，由于中间增加了第三方，有些时候责任划分不清，而对于货运部来说，这就给了私自卸货、偷货、换货的情况发生的空间，在一定程度上给三方都造成了损失。陆路运输现状，运量大、运距远，运输途中时有盗窃行为或以次充好现象发生，严重影响运输企业信誉，甚至使企业蒙受重大经济损失，传统的管理方法主要是对司机进行合同约定、路途检查、奖罚措施以及以说服教育为主，实际收效甚微。

目前市面上的铅封主要分为普通施封锁和智能施封锁：

1、普通铅封纵观如今市场上琳琅满目的施封锁及众多施封锁厂家，尤其是施封锁的生产工艺关乎施封锁的安全性，如目前市面上主要流通的普通施封锁有如下几种：

这些铅封存在三个主要的弊端：

产品的流通性太大，几乎每种产品都有至少十家以上的厂家有生产，随便找个厂家就能做出一样的，伪造成本很低；

产品上只是印刷简单的公司名称和流水号，伪造很简单，成本很低；

内部结构设计，锁孔大小远大于钢丝绳直径，造成上锁后借用外力或工具反拉出来，对于偷盗者来说几乎是一个摆设。

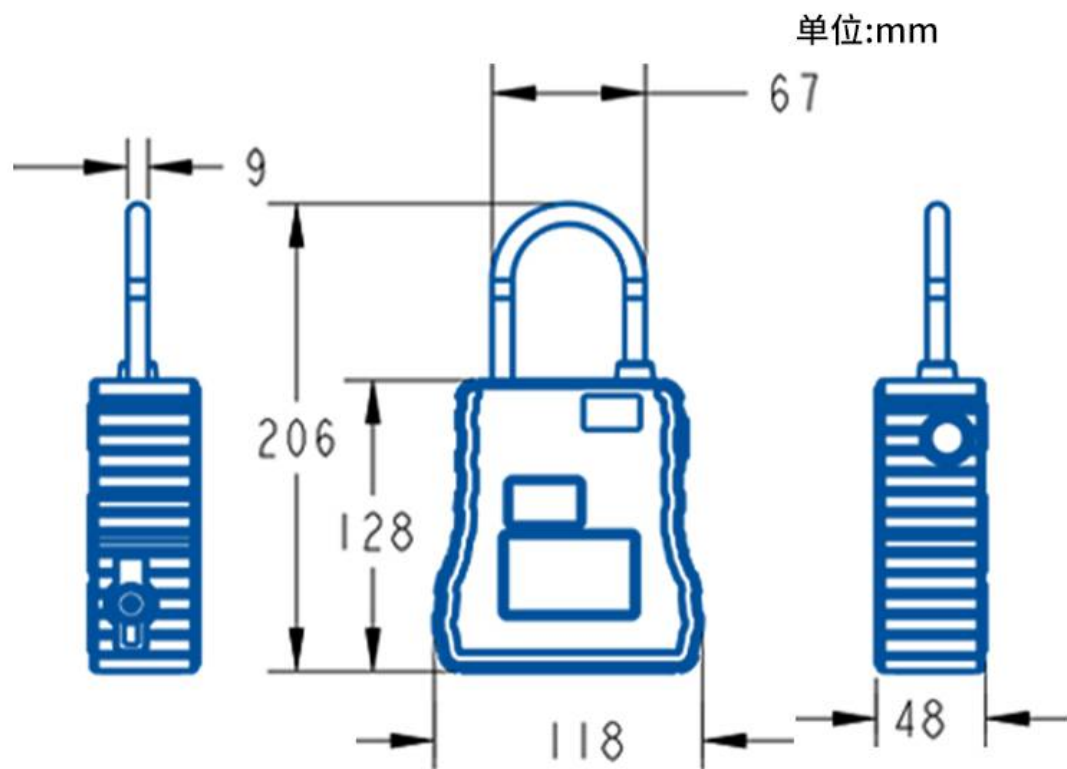
2、智能施封锁

纵观如今市场上琳琅满目的施封锁及众多施封锁厂家，尤其是电子施封锁的生产工艺关乎施封锁的安全性，如目前市面上主要流通的智能施封锁有如下几种：

GPS智能挂锁 G-420N



尺寸



外观



应用场景介绍



产品特点



金属结构



双模卫星定位



12800mAh



盲点存储



防拆报警



2G/4G通讯



IC卡解锁



低功耗



APP开锁



Web开锁



电子围栏



IP67防水



固件定制

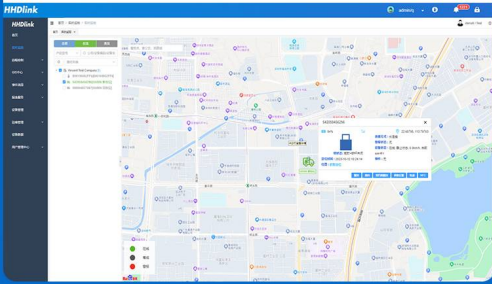


扫码开锁

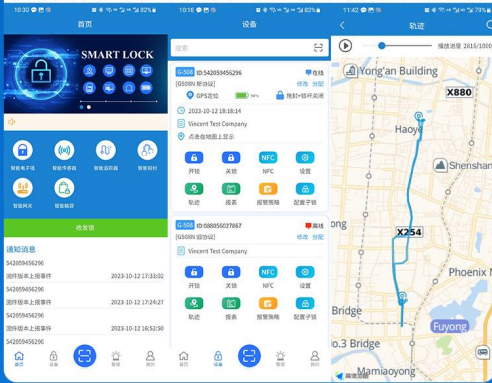


远程升级

Web界面



APP界面



可靠性

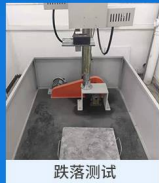
防水、振动、跌落、冲击、拉力等测试



防水IP67



振动测试



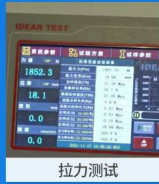
跌落测试



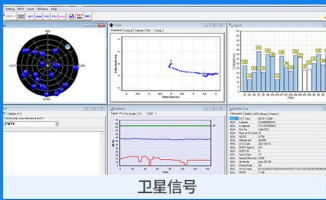
沙尘测试



冲击测试



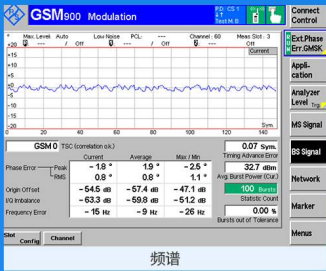
拉力测试



卫星信号



4G联网信号



频谱



高低温测试

应用场景

智能物流挂锁广泛应用于金融押运、餐饮等领域运输、危险品管理、海关、现场和场外运输管理等。



证书展示



ATEX

ISO14443A

IP67

包装清单



挂锁

IC卡

充电头

充电线