

K系列圆形信号 金属推拉自锁式连接器连接航插头

产品名称	K系列圆形信号 金属推拉自锁式连接器连接航插头
生产厂家	东莞市云亿电子科技有限公司
价格	20.00/1
规格参数	插拔次数：> 5000次 湿度:在温度60 ° ，湿度95% 温度范围：-45 ° ~+125 °
公司地址	东莞市虎门镇怀德路247号中正未来兴和科创园7楼东莞市云
联系电话	13538683174

产品详情

K系列圆形信号 金属推拉自锁式连接器连接航插头

K系列产品内容

K

系列连接器是专门为室外应用而设计的，该系列所有的型号插合时都能防水，并且当与相应的电缆正确安装后可以达到IP68（至少为IP66）的保护等级，其有与B系列相同的绝缘体，它的主要特点为：

- 安全的推拉自锁系统;

-
- 坚固外壳设计适用于极度恶劣的工作环境
 - 360 ° 屏蔽提供EMC防护（抗电磁干扰）
 - 定位销系统(< G>为标准定位销) 用于连接器对位
 - 多芯类型2-32芯
 - 防水连接(IP68 / 1P66)
 - 焊接、压接和印制板接针芯（直式或弯角式）
 - 多种定位销选择可避免相似连接器之间的混插
 - 高密度安装，节约空间。

K系列连接器技术性能

机械性能和环境因素

- 插拔次数：> 5000次
- 湿度：在温度60 ° ，湿度达95%
- 温度范围：-45 ° ~+125 °
- 振动：10-2000Hz, 15g
- 机械冲击：100g. 6ms
- 盐雾腐蚀试验：>72h
- 防护等级：IP65~68

K系列产品介绍

K系列连接器是专门为室外应用而设计的该系列所有的型号插合时都能防水，并且当与相应的电缆正确安装后可以达到IP68（至少为IP66）的保护等级，其有与B系列相同的绝缘体，它的主要特点为：

K系列电气性能

K系列连接器技术性能

机械性能和环境因素

- 插拔次数：>5000次
- 湿度：在温度60°，最高湿度达95%
- 温度范围：-45°~+125°
- 振动：10-2000Hz, 15g
- 机械冲击：100g, 6ms
- 盐雾腐蚀试验：>72h
- 防护等级：IP65~68

K系列主要特征

- 安全的推拉自锁系统;
- 坚固外壳设计适用于极度恶劣的工作环境
- 360°屏蔽提供全方位EMC防护（抗电磁干扰）
- 定位销系统(<G>为标准定位销) 用于连接器对位
- 多芯类型2-32芯
- 防水连接(IP68 / 1P66)
- 焊接、压接和印制板接针芯（直式或弯角式）
- 多种定位销选择可避免相似连接器之间的混插
- 高密度安装，节约空间。

01
ONE

K系列插头插座类型



优质材质



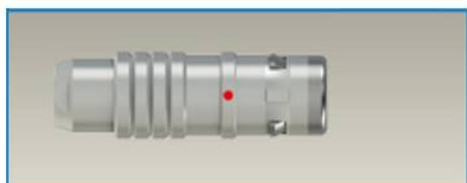
精工制作



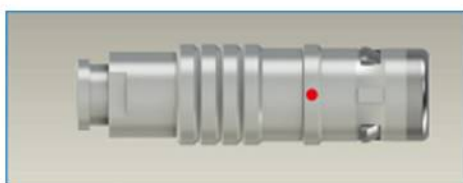
坚固耐用



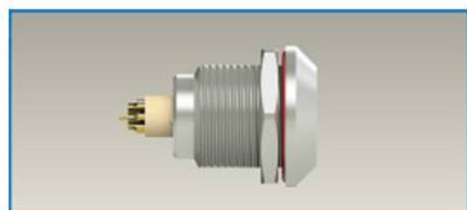
多种规格



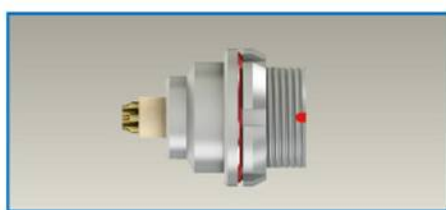
直式插头



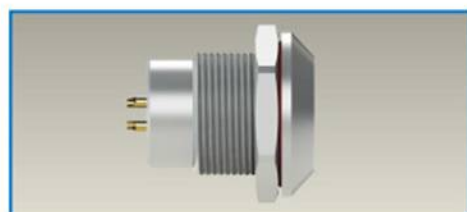
直式插头（带尾帽）



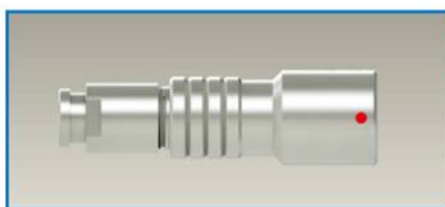
固定式插座



外固定式插座



内固定式插座



浮动式插座

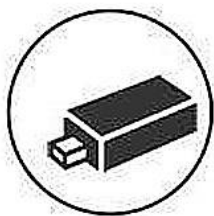
高密度防水IP68

更好解决户外防水难题

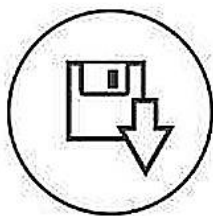
02
TWO



盐雾持久/稳定传输/抗震抗冲击/机械锁定



即插即用



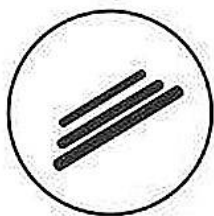
稳定传输



坚固耐用



进口材质



规格多种



广泛应用



实体工厂



提供技术支持

适用设备广泛 兼容性强

03
THREE

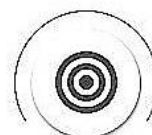
TGG带线 航空插头

电缆连接器

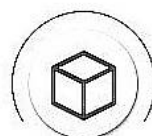
Cable connector



IP68防水



多芯选择



节省空间



APPLICATION INDUSTRY FIELD
应用行业领域



工业自动化



通讯行业



机械制造



能源行业



军工/航天



医疗器械

选择我们的五大理由

专业研发技术，专注企业级品质



全面兼容
应用广泛

可兼容代替
国外知名品牌



稳定输出
使用方便

推拉自锁
精密度高



实体厂家

精致从内到外 **产品细节**

细节展示

先进工艺, 细节更胜一筹



黄铜镀珍珠铬/镍

耐磨 防盐雾和大多数
腐蚀剂方面, 均有显
著效果

针芯镀金

插拔次数5000+
高密度安装 节省空间



耐高低温

最高工作温度+145°C
最低工作温度-55°C



公司简介

东莞市云亿电子科技有限公司是国内制造领域互连技术解决方案知名供应商，成立于**2009年**（原名东莞市金国通电子科技有限公司），公司拥有先进生产设备、高标准的**CNC**车床和一支严谨且高标准的研发团队，专业致力于光、电连接器的研发、生产和销售，以及提供全套线束成型解决方案与加工。截止**2016**年底公司陆续通过了**ISO9001(2008)**质量体系认证、**CE**认证、**CB**认证等多项权威认证。

公司秉承着“客户至上”的原则，坚持技术研发为动力，市场需求为风向标、科学管理，以服务客户为宗旨，不断的自我提高，已成长为国内连接器科研生产骨干企。

产品被广泛应用于医疗设备、机械设备、工控设备、音频/视频、检测与测量、通信电子、军工、航天、船舶、汽车及新能源等领域。远销欧洲、美国、加拿大、澳大利亚、韩国、印度等海外多个国家和地区。

买连接器找 云亿

通过品质与创新，不懈追求卓越
“核心竞争力就是：精密制造”



东莞市云亿电子科技有限公司

专业专注 品质如一

