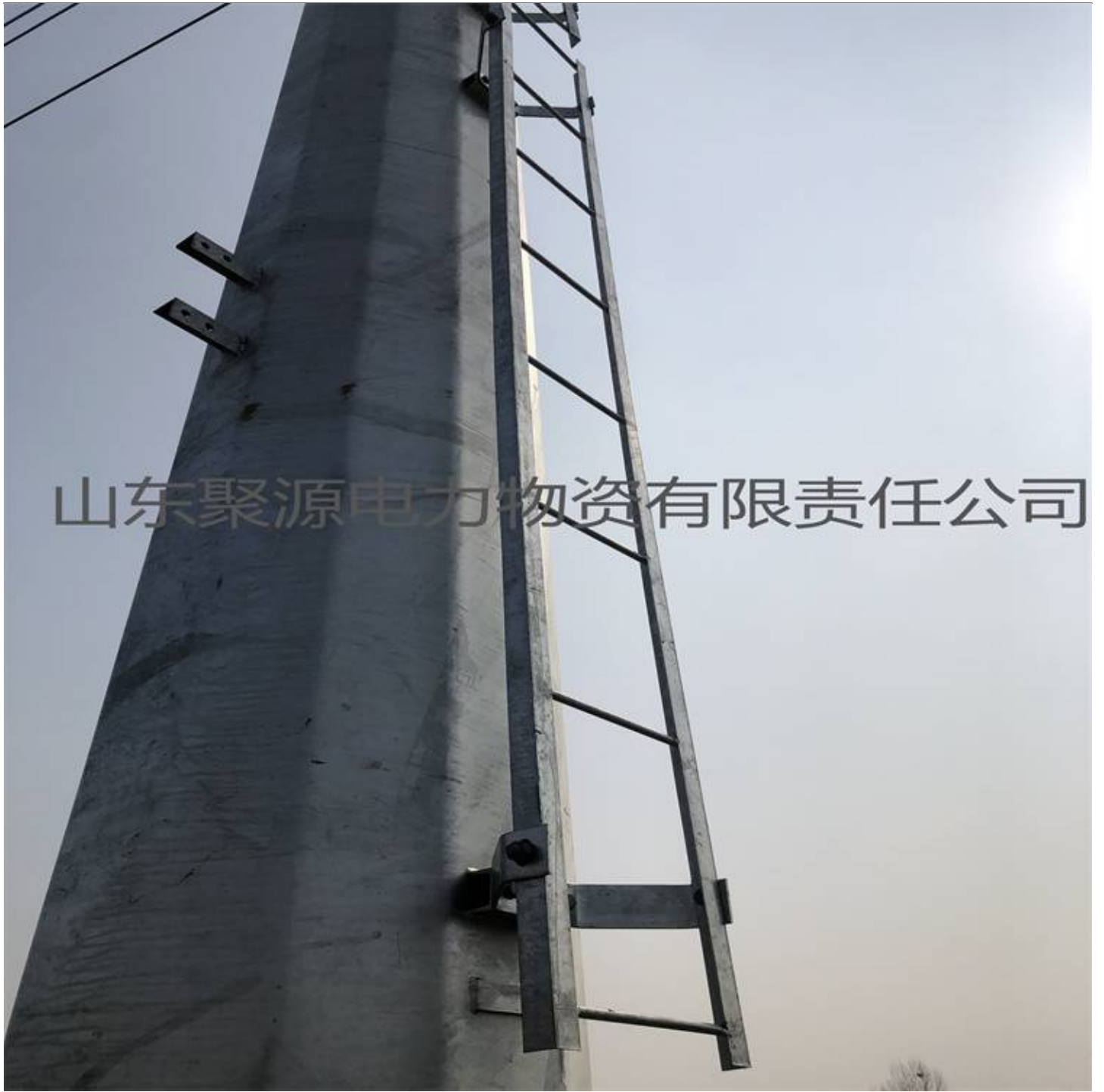


热镀锌电杆爬梯 钢管爬梯定制厂家 水泥电杆爬梯

产品名称	热镀锌电杆爬梯 钢管爬梯定制厂家 水泥电杆爬梯
生产厂家	山东聚源电力物资有限责任公司
价格	/
规格参数	:
公司地址	山东省济宁市曲阜市小雪街道星光天地A座611
联系电话	15206782693

产品详情

热镀锌电杆爬梯 钢管爬梯定制厂家 水泥电杆爬梯



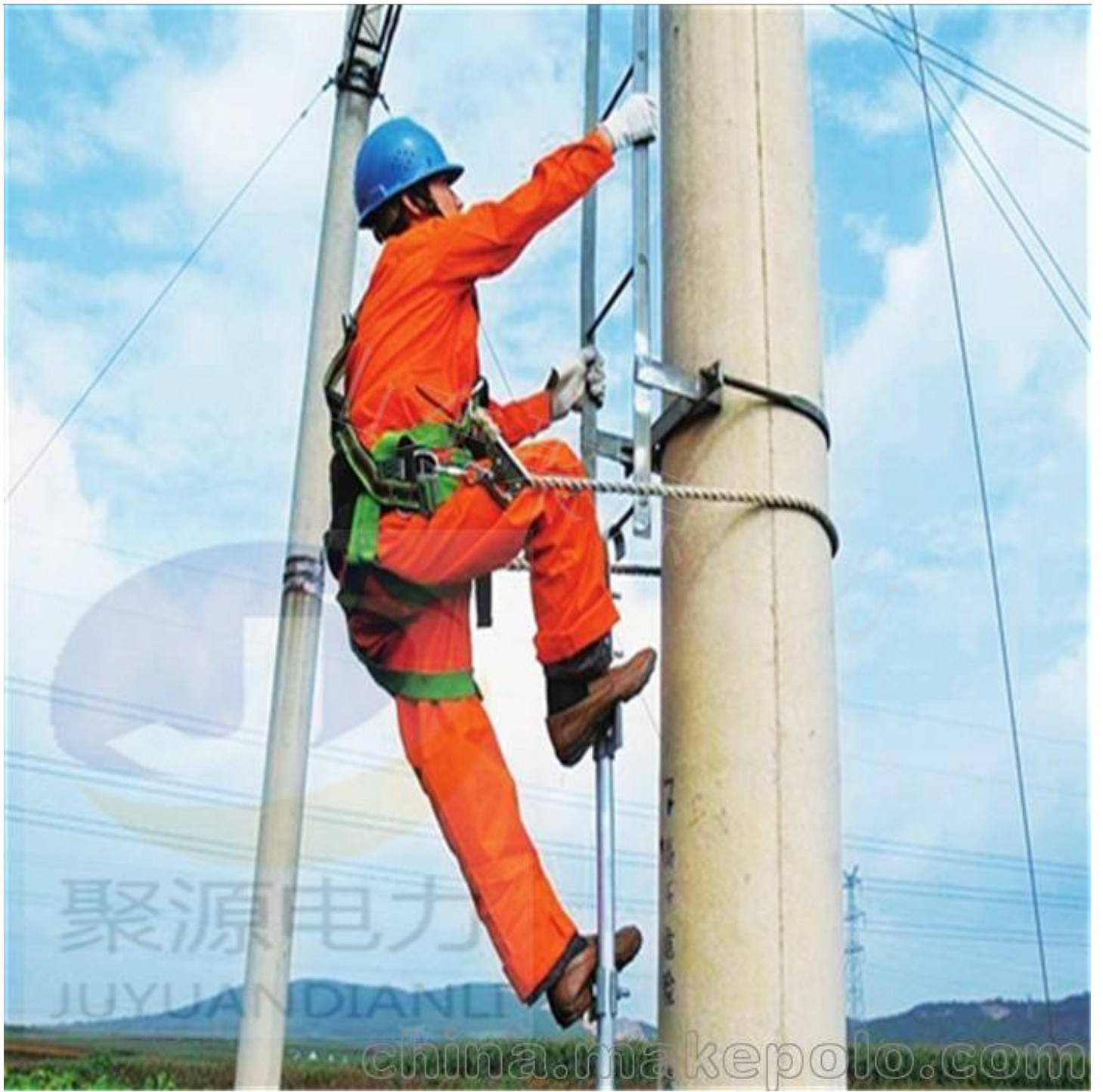
山东聚源电力物资有限责任公司

安全是人生最大的财富



聚源电力





我们的优势！

原材料好

国标品质

厂家直销

回购率高

买的放心

您身边的电力专家

晓康经理 15206782693

主营光缆，光缆金具，电力金具

导引缆 ADSS光缆 OPGW光缆 耐张线夹 悬垂线夹

防震鞭 各类抱箍 光缆接头盒 紧固线夹 引下线夹

防晕环 电杆爬梯 安全备份线夹 防鸟金具 防震锤

导线接续条 预绞丝 修补护线条

各类光缆电力金具根据要求可加工制作

物流发货



真实的发货场景

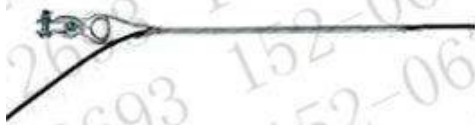


光缆生产车间



金具生产车间

ADSS光缆金具系列



100米档距耐张线夹



200档距以上双绞丝耐张线夹



杆用引下线夹

厂家直销:

152-0678-2693



单丝悬垂线夹 (150档距以下用)



双绞丝悬垂线夹



塔用引下线夹



双悬垂线夹 (大档距)



抱箍 (杆用紧固夹具)



ADSS防晕环



转角塔用紧固夹具



直线塔用紧固夹具



光缆接头盒



塔用余缆架

电杆是电的桥梁，让电运输到各个地方，早期的各种电杆，都是从木杆起步的，甚至包括电压等级不是太高的高压线电杆。后来由于钢筋和混凝土的发展，结合技术上的探究，运用离心力的原理制造，钢筋混凝土锥形水泥杆、等径水泥电杆代替了大部分木杆，水泥电杆坚固耐用、耐腐蚀、耐温差、高强度、抗裂。而且适用的木材逐步稀缺，水泥电杆外觀光滑美观，便于城市美化。

在线路出线问题，或电杆上侧的电器出现故障时，需要维修工爬上电杆进行维修，现阶段维修工是使用脚扣，并在上身配套使用安全带牵固和掌握身体平衡，很多维修工在攀爬时为了方便，不使用安全带，这就存在着一定的安全隐患，若使用安全带是，攀爬非常不便。

随着我国经济和城市基础建设的快速发展，对各类建筑新材料的需求也日益增强。作为城市检修架空线路安全与井道的附属设施，长期以来，爬梯材料一直采用钢管制作。但传统金属爬梯在许多恶劣环境条件下，例如：室外电杆、通讯铁塔、窨井、隧道、化工企业、多雨潮湿等场合，金属爬梯极易锈蚀，影响使用安全，使用寿命也较短。爬梯是一种安装在电杆或其他检修场所便于安装盒检修的金

属构件。主要用于大拔稍电杆、发电厂、变电站、换流站、开关站等厂、站内的设施安装及检修。分为扁钢爬梯、角钢爬梯、钢管爬梯及槽钢爬梯。由爬梯主材、脚钉、联接构件及联接螺栓组成。根据爬梯产品的使用特性，该厂家使用热浸镀锌工艺进行外表防锈处理大大增加了产品的抗腐蚀性能，增加了产品使用寿命、完全克服了常规金属爬梯的众多缺陷。本产品可适用于不同区域、不同条件、不同发展需求、具有防腐性能和安全系数高、承重力大、强度高、使用寿命长、安装简便等优点。

产品配置：电杆爬梯主要用在电杆、灯杆、管桩、烟囱等需要外部攀爬的场景。电杆爬梯由爬梯主体和热镀锌抱箍组成，通常每套爬梯至少配两套热镀锌抱箍，抱箍尺寸以需要使用爬梯的电杆直径为准配置，电杆爬梯的长度可订做、可拼接延长，考虑物流运输能力，通常制作尺寸为2-3米范围，如需使用加长型其他尺寸可以定做，生产时可设计插槽，方便拼接使用，为增加牢固性与安全性，可逐量增加抱箍的数量，已达到产品稳定性。

本公司配套生产销售：

光缆金具，电力金具，线路金具，耐张线夹，悬垂线夹，光缆接续盒，余缆架，引下线夹，杆用抱箍，塔用紧固件，防震锤，防震鞭，防晕环，接地线，预绞丝护线条，预绞丝接续条，预绞丝修补条，安全备份线夹，光纤终端盒，光纤配线箱，光纤交接箱，光纤分纤箱，机柜，机架，ADSS光缆，OPGW光缆，OPPC光缆，海底光缆，入户光纤光缆等。