

## LG优耐特同质透心防碘酒PVC塑胶卷材地板

产品名称	LG优耐特同质透心防碘酒PVC塑胶卷材地板
生产厂家	东方富臣（北京）建材有限公司
价格	60.00/平米
规格参数	厚度:2mm 长度:20m 宽度:2m
公司地址	北京市丰台区马连道卫强校村128号
联系电话	13071111832

### 产品详情

LG优耐特同质透心防碘酒PVC塑胶卷材地板

### LG同质透心地板

商

用地面及楼梯面层通常要求应坚实、耐磨、防水、防滑、不起尘、不积尘。目前，实验室地面种类通常有水磨石、瓷砖、PVC地板或环氧树脂自流坪，建议使用PVC卷材地板（实验室专用塑胶地板）其整体性好，便于进行清扫，耐腐蚀。铺设方便，脚感舒适，

---

PVC地板在国际上已被广泛使用于电子工业、精密机械、仪器仪表、制药、医院、精细化工、生物工程、科研教学等要求较高的工厂实

验室地面。随

着科技的发展、高科技产品

的引进，铺设PVC地板是净化厂房地面

必备的先决条件，

PVC卷材地板（实验室专用地板）不但能达到净化的要求，而且具有美观、耐磨、防尘、耐酸碱、易清理等优点。

???

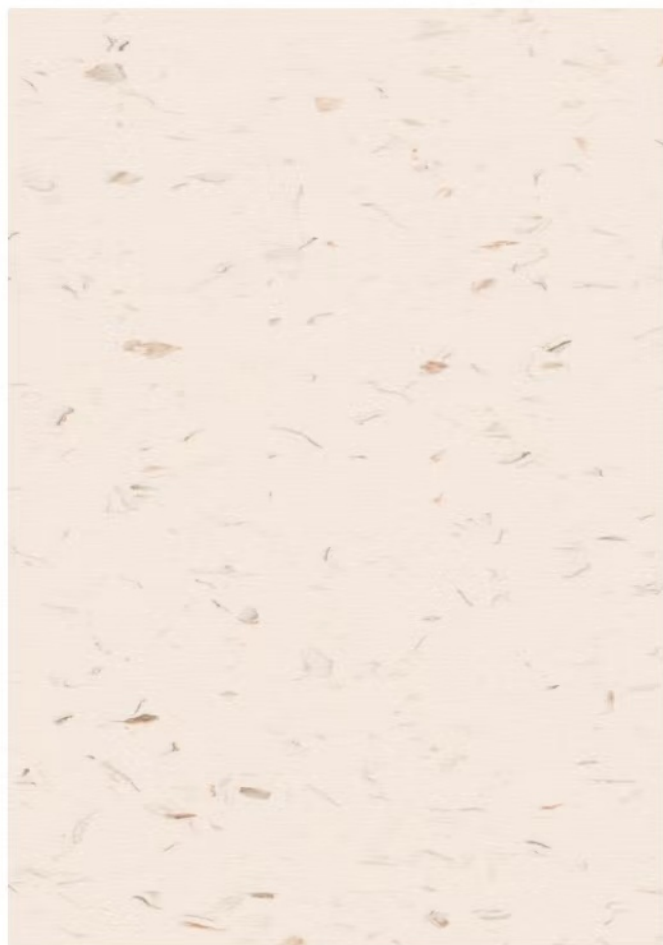
1、同质透心结构的高耐久性，  
即使较大的人流量也不会磨损，耐磨等级T级

2、无方向性设计，更加时尚

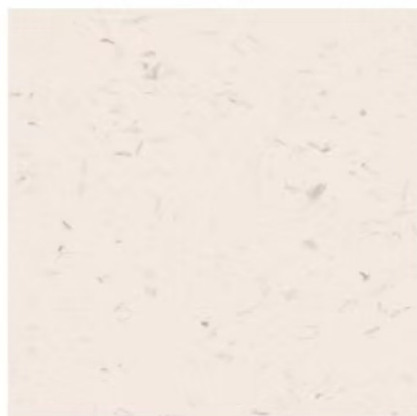
3、面层的PUR处理  
使得表面耐划痕性增强，  
特殊的无机物表面处理技术提  
升表面耐污染，无需打蜡维护，从而节省维护费用。

4、 面层特殊聚酯膜结构，能有效抵抗细菌和霉菌

5、优秀的尺寸稳定性和附着力



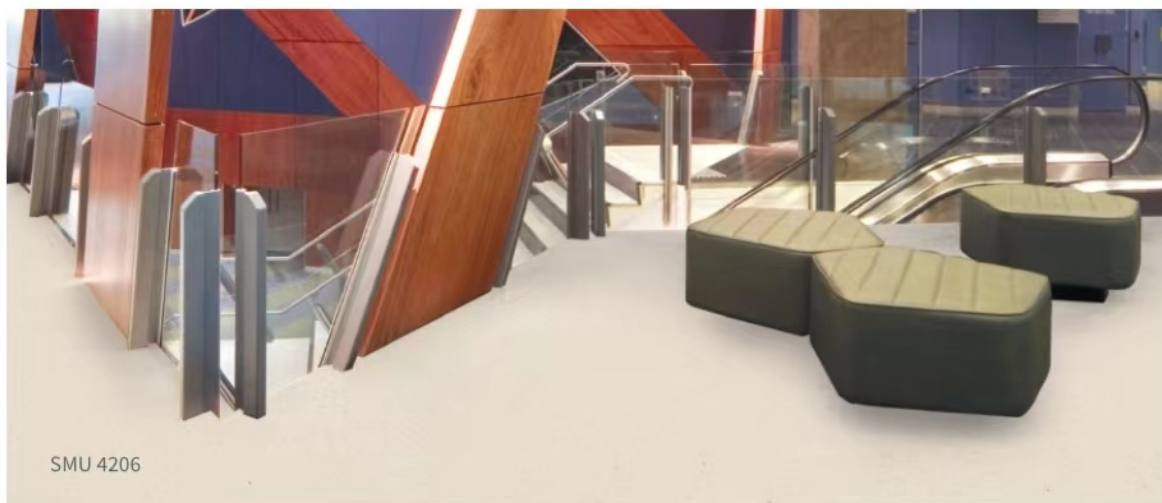
SMU 4206



SMU 4201



SMU 4207



SMU 4206

样品与实物有色差，以实物为准

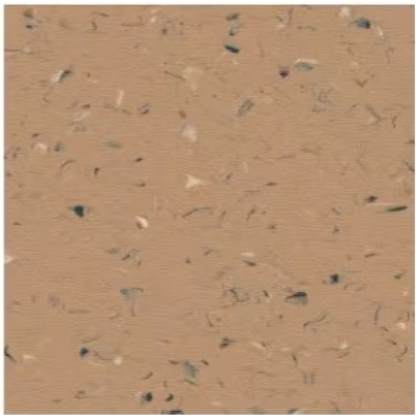




SMU 4221



SMU 4220



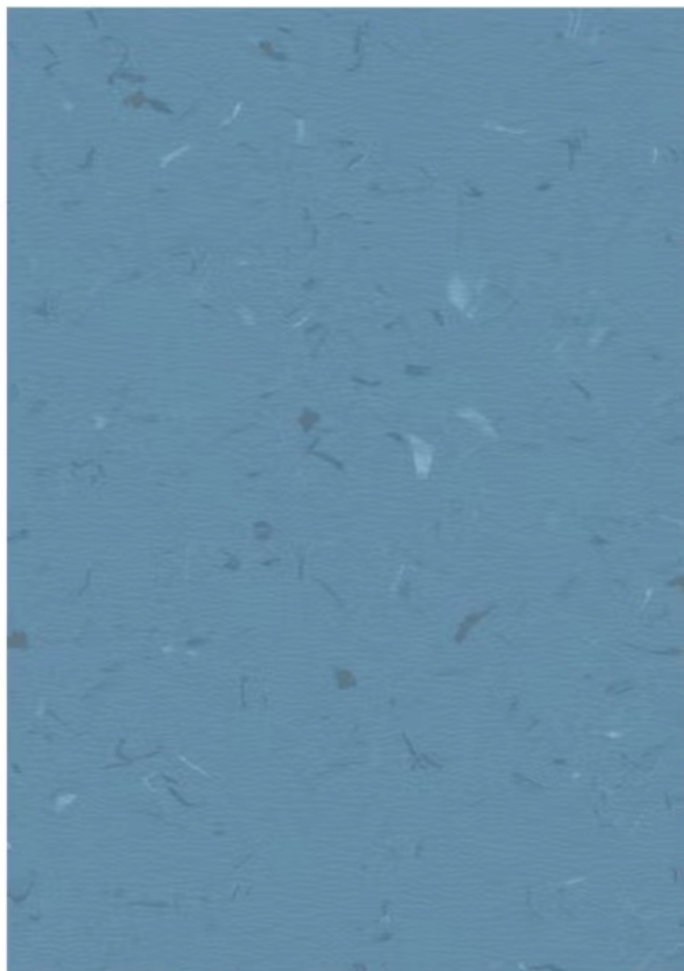
SMU 4208



SMU 4221

样品与实物如有色差，以实物为准

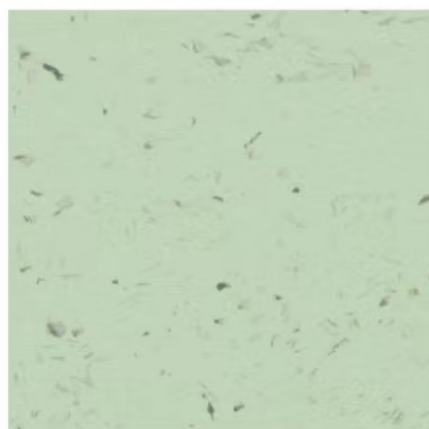




SMU 4223



SMU 4211



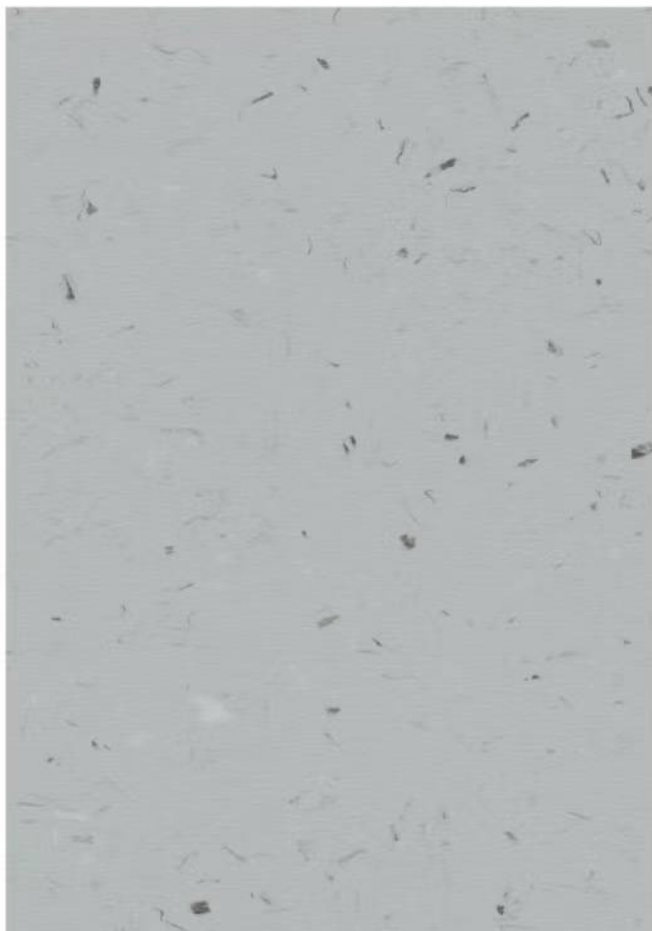
SMU 4209



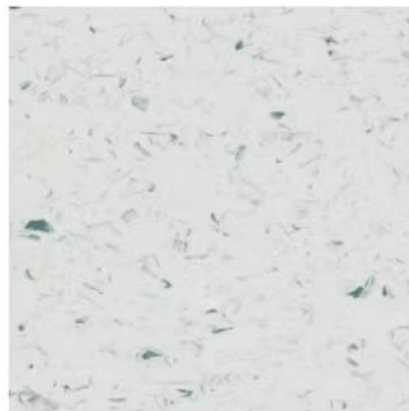
样品与实物均有色差，以实物为准



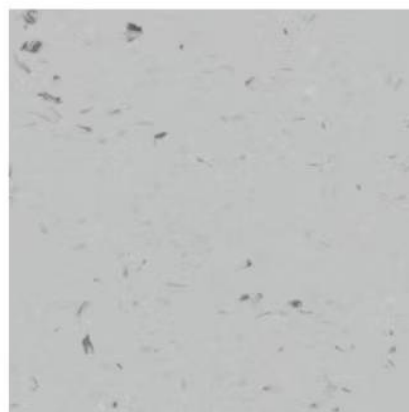




SMU 4205



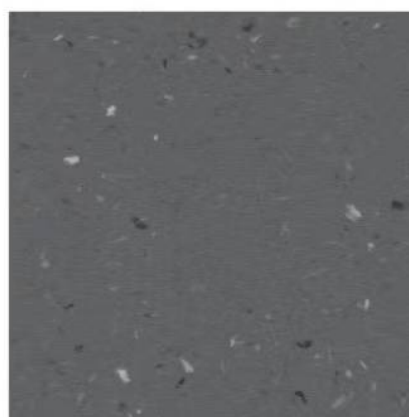
SMU 4204



SMU 4217



SMU 4205 / SMU 4203



SMU 4203

样品与实物如有色差，以实物为准

