

## 欧盟环保ROHS八大重金属分析仪，ROHS2.0检测仪

产品名称	欧盟环保ROHS八大重金属分析仪，ROHS2.0检测仪
生产厂家	中山市鑫天溯技术有限公司
价格	106000.00/套
规格参数	元素分析范围:硫(S)-铀(U) 测量时间:60-300S 测量含量范围:1ppm-99.9%
公司地址	青岗社区昌隆北街二巷12号首层第9卡
联系电话	18312898049

### 产品详情

欧盟环保ROHS八大重金属分析仪，ROHS2.0检测仪

# RoHS检测、卤素分析 成份分析、镀层测厚

经济  
实用款



## 应用领域

电子电器、五金冲压、包装塑料等各类产品的ROHS、无卤检测。ROHS测试仪，**卤素分析仪**，液相色谱质谱仪（LCMS），原子荧光光谱仪，x射线测厚仪，手持式ROHS

光谱仪，ROHS

检测设备，油漆铅含量检测

仪，X

射线镀层测厚仪，气相色谱

仪，ROHS检测仪，液相色谱仪，ROHS2.0新增4

项分析仪，手持式矿石

分析仪，双酚A检测仪，X

射线荧光光谱仪，大米重金属快速检测仪，汽油中硅含量检

测仪，ROHS2.0检测仪，ICP

等离子发射光谱仪，气相色谱质谱联用仪（GCMS），

ROHS仪器

## EDX1800B 能量色散X荧光光谱仪

针对EDX 1800在各个领域的广泛应用，根据优化产品性能和  
提高安全防护等级的需求，特别设计该款EDX 1800B。

应用新一代的高压电源和X光管，提高产品的可靠性；利用新  
X光管的大功率提高仪器的测试效率。



ROHS



### 应用领域

- RoHS检测分析
- 地矿与合金（铜、不锈钢等）成分分析
- 金属镀层的厚度测量、电镀液和镀层含量的测定
- 黄金、铂、银等贵金属和各种首饰的含量检测
- 主要用于RoHS指令相关行业、贵金属加工和首饰加工  
行业；银行、首饰销售和检测机构；电镀行业

## 性能优势

下照式：可满足各种形状样品的测试需求

准直器和滤光片：多种准直器和滤光片的电动切换，满足各种测试方式的应用

移动平台：精细的手动移动平台，方便定位测试点

高分辨率探测器：提高分析的准确性

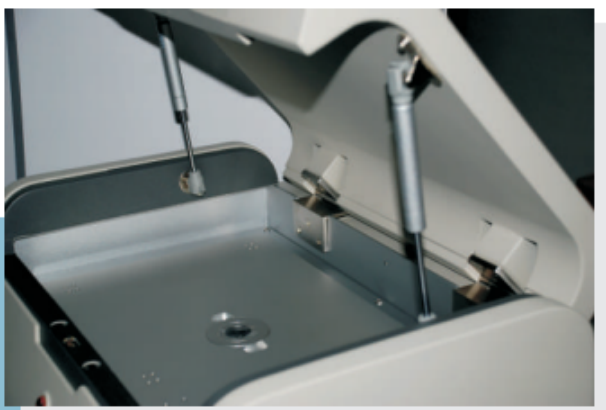
新一代的高压电源和X光管：性能稳定可靠，实现更高的测试效率

流线型人机设计，保障您的操作安全

超人机操作指示灯，带您体验舒适操作新概念



## 检测75种元素 · 1ppm检出限



新一代光管良好的屏蔽作用，X射线的辐射水平与普通大气环境状态下相等

性能稳定可靠，实现更高的测试效率

仪器上盖的测试自锁和高压电源紧急锁功能，带给您全方位防护

## 技术参数

元素分析范围：硫（S）～铀（U）  
检出限：1ppm  
分析含量：ppm～99.99%  
任意多个可选择的分析和识别模型  
相互独立的基体效应校正模型  
多变量非线性回归程序  
环境温度：15℃～30℃  
电源：交流220V±5V，建议配置交流净化稳压电源  
能量分辨率：160±5eV  
样品腔尺寸：460mm×325mm×90mm  
仪器尺寸：550mm×420mm×330mm  
仪器重量：45kg

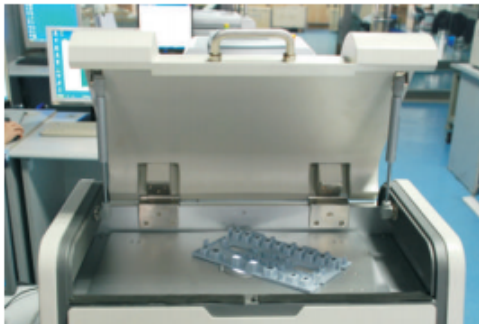
## 仪器配置

移动样品平台  
信噪比增强器  
电制冷Si-PIN探测器  
信号检测电子电路  
高低压电源  
新型X光管  
计算机及喷墨打印机

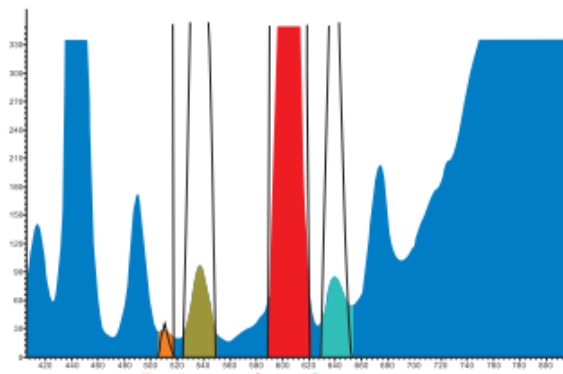


2

## 检测实例



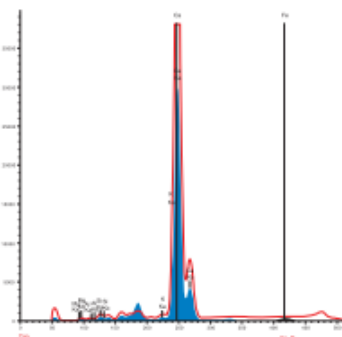
RoHS检测



测试结果谱图



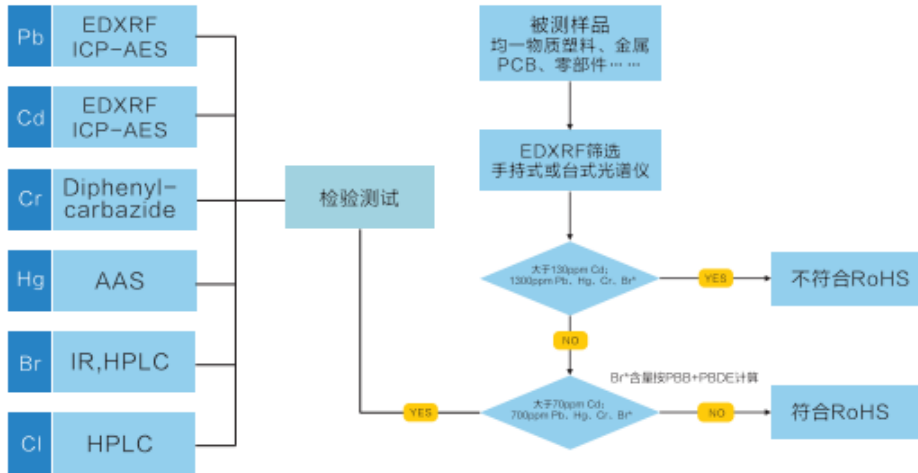
地矿检测



## 解读 RoHS 指令和 WEEE 指令

2003年2月13日，欧盟官方公布了《关于报废电子电气设备的指令》(2002/96/EC，简称WEEE)和《关于电子电气设备中限制使用某些有害物质的指令》(2002/95/EC，简称RoHS)，规定从2005年8月13日起实施WEEE的生产者责任，从2006年7月1日起在相关电子电器中禁止使用六种有害物质。

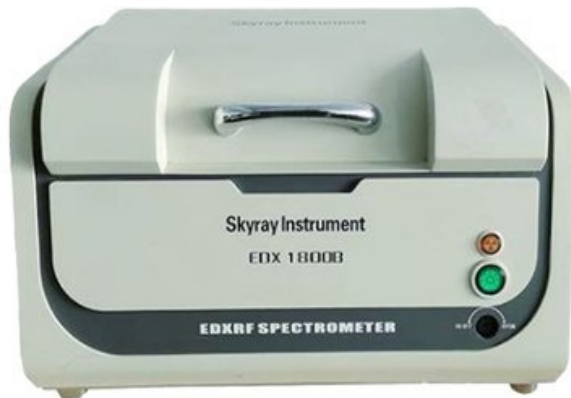
### XRF检测RoHS指令的筛选性分析方法



# X荧光光谱仪

型号：EDX1800B

ROHS检测/元素分析/镀层检测



## 技术指标：

任意多个可选择的分析和识别模型相互独立的基体效应校正模型多变量非线性回归程序多次测量重复性可达0.1%（含量96%以上）长期工作稳定性为0.1%（含量96%以上）

温度适应范围为15℃30℃

电源：交流220V±5V建议配置交流净化稳压电源能量

分辨率：160±5eV 外观尺寸：550×416×333mm

样品腔尺寸：460×298×98mm 重量：45Kg

核心配置移动样品平台信噪比增强器

电制冷Si-PIN探测器信号检测电子电路

高低压电源大功率X光管

计算机及喷墨打印机

## 性能特点

下照式：可满足各种形状样品的测试需求准直器和滤光片：多种准直器和滤光片的电动切换，满足各种测试方式的应用移动平台：精细的手动移动平台，方便定位测试点高分辨率探测器：提高分析的准确性新一代的高压电源和X光管：性能，高达50W的功率实现更高的测试效率





# 产品信息

Product information

## EDX1800B 能量型X荧光光谱仪

针对EDX1800在各个领域的广泛应用，根据优化产品性能和提高安全防护等级的需求，特别设计该款EDX1800B。

应用新一代的高压电源和X光管，提高产品的可靠性；利用新X光管的大功率提高仪器的测试效率。



## 应用案例

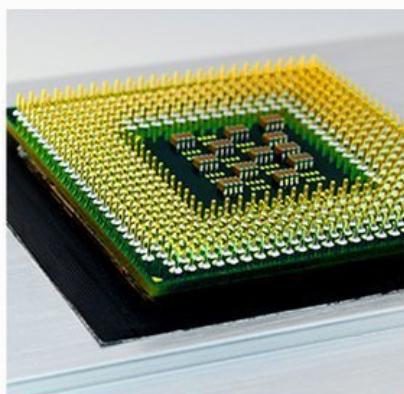
Application case



ROHS 检测



卤素检测



镀层厚度检测



合金检测

