

## 天瑞ROHS无卤分析仪，ROHS2.0有害元素检测仪

产品名称	天瑞ROHS无卤分析仪，ROHS2.0有害元素检测仪
生产厂家	中山市鑫天溯技术有限公司
价格	105600.00/套
规格参数	元素分析范围:硫(S)到铀(U) 分析检出限:1ppm 分析含量:1ppm到99.99%
公司地址	青岗社区昌隆北街二巷12号首层第9卡
联系电话	18312898049

### 产品详情

天瑞ROHS无卤分析仪，ROHS2.0有害元素检测仪

# ROHS分析仪

维护使用方便，使用寿命长/EDX1800B



多年生产行业经验 品质无忧

检测解决方案厂商

快速报价  
原厂直销

我们的技术支持体系：是仪器长期、稳定、正确使用的保证

ROHS多功能检测仪天瑞仪器采取以销售部为协调，以技术部负责安装、维修，以分析中心负责培训、应用支持的技术支

---

持体系。三个部门互相配合、互相监督。

- 1、销售人员贯穿设备的销售、安装和使用的整个过程，根据用户的需求及时协调技术部或分析中心解决。
- 2、技术部负责仪器的安装和简单使用培训，在仪器出现故障时及时指导客户或到现场解决。
- 3、分析中心负责操作人员的应用培训，在新仪器使用一到两个月后，通知操作人员到天瑞仪器公司进行为期两天的培训，考核合格后颁发培训证书。根据用户的实际情况，为用户建立合适的测试方法。





# EDX1800B 能量色散X荧光光谱仪

针对EDX 1800在各个领域的广泛应用，根据优化产品性能和提高安全防护等级的需求，特别设计该款EDX 1800B。

应用新一代的高压电源和X光管，提高产品的可靠性；利用新X光管的大功率提高仪器的测试效率。



## 应用领域

- RoHS检测分析
- 地矿与合金（铜、不锈钢等）成分分析
- 金属镀层的厚度测量、电镀液和镀层含量的测定
- 黄金、铂、银等贵金属和各种首饰的含量检测
- 主要用于RoHS指令相关行业、贵金属加工和首饰加工行业；银行、首饰销售和检测机构；电镀行业

ROHS



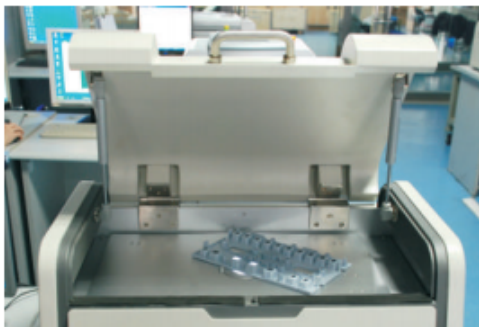
## 检测75种元素 · 1ppm检出限



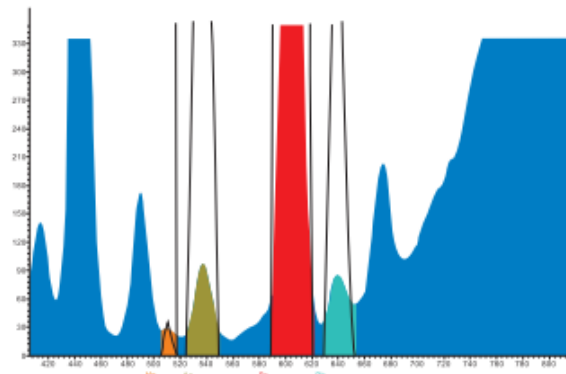
新一代光管良好的屏蔽作用，X射线的辐射水平与普通大气环境状态下相等  
性能稳定可靠，实现更高的测试效率

仪器上盖的测试自锁和高压电源紧急锁功能，带给您全方位防护

## 检测实例



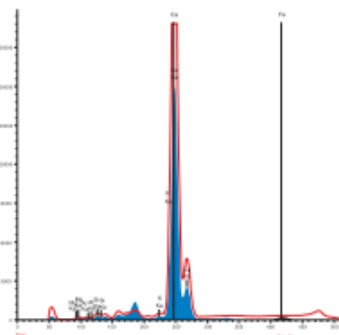
RoHS检测



测试结果谱图



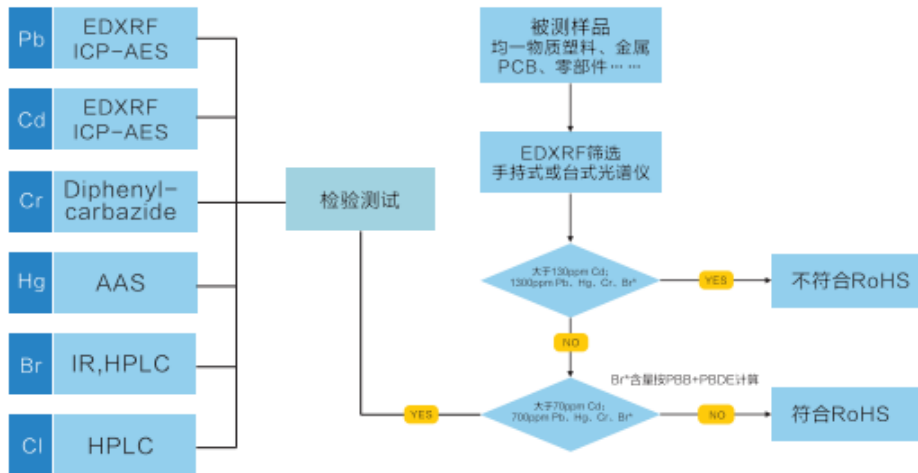
地矿检测



## 解读 RoHS 指令和 WEEE 指令

2003年2月13日，欧盟官方公布了《关于报废电子电气设备的指令》(2002/96/EC, 简称WEEE) 和《关于电子电气设备中限制使用某些有害物质的指令》(2002/95/EC, 简称RoHS)，规定从2005年8月13日起实施WEEE的生产者责任，从2006年7月1日起在相关电子电器中禁止使用六种有害物质。

### XRF检测RoHS指令的筛选性分析方法



### RoHS指令检测标准

有害物质元素	Cd	Pb	Hg	Cr <sup>6+</sup>	PBB <sub>s</sub>	PBDE <sub>s</sub>	Cl	Cl+Br
限量标准(PPM)	100	1000	1000	1000	1000	1000	900	1500

### 受限制元素及其典型用途

铅Pb	
焊料	
涂料	色粉及干燥剂
玻璃材料	在日光灯中允许含有Pb
陶瓷材料	在某些电子陶瓷材料中允许含有Pb
铁、铝、铜材料	可含有一定量的Pb
塑胶	PVC稳定剂及色粉
电池	在车辆用酸性电池中允许含有Pb

六价铬Cr <sup>6+</sup>	
钝化层	通常用于裸金属表面以镀层粘合性
防腐蚀镀层	涂镀层
铬镀层	金属性铬镀层，不在受监控之列
可塑剂	通常用于塑料电镀过程而非用于最终产品

镉Cd	
	稳定剂及色粉
焊料	极少使用
陶瓷	极少使用
连接器	继电器及开关
电池	允许在镍镉(Ni Cd)电池中使用Cd
半导体	光感测器及太阳能电池板

汞Hg	
电池	禁止使用(参照电池指令)
连接器	继电器及微动开关
日光灯	允许含有一定量的Hg

多溴联苯和多溴联苯醚PBB <sub>s</sub> &PBDE <sub>s</sub>	
塑胶	溴化阻燃剂



# 产品信息

Product information

## EDX1800B 能量型X荧光光谱仪

针对EDX1800在各个领域的广泛应用，根据优化产品性能和提高安全防护等级的需求，特别设计该款EDX1800B。

应用新一代的高压电源和X光管，提高产品的可靠性；利用新X光管的大功率提高仪器的测试效率。



## 应用案例

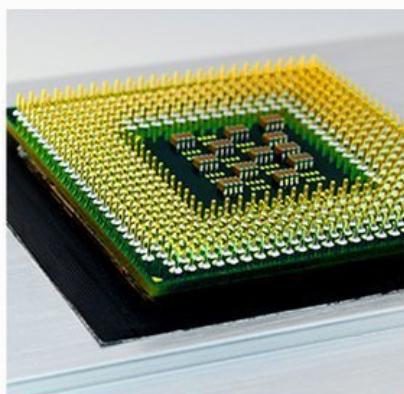
Application case



ROHS 检测



卤素检测



镀层厚度检测



合金检测

