

# 台湾C-KING弹性L 联轴器系列

产品名称	台湾C-KING弹性L 联轴器系列
生产厂家	深圳市凝动能源科技有限公司
价格	/
规格参数	L:100 : :
公司地址	79区流塘路28号
联系电话	13823712466

## 产品详情

### 台湾C-KING弹性L 联轴器系列

#### L、CL型橡胶联轴器

1. 由高级铸钢材质制成。
2. 橡胶材质为NBR。

BBR特性：

· 优异的耐油性，性能与TM；ACM和氟橡胶相当。

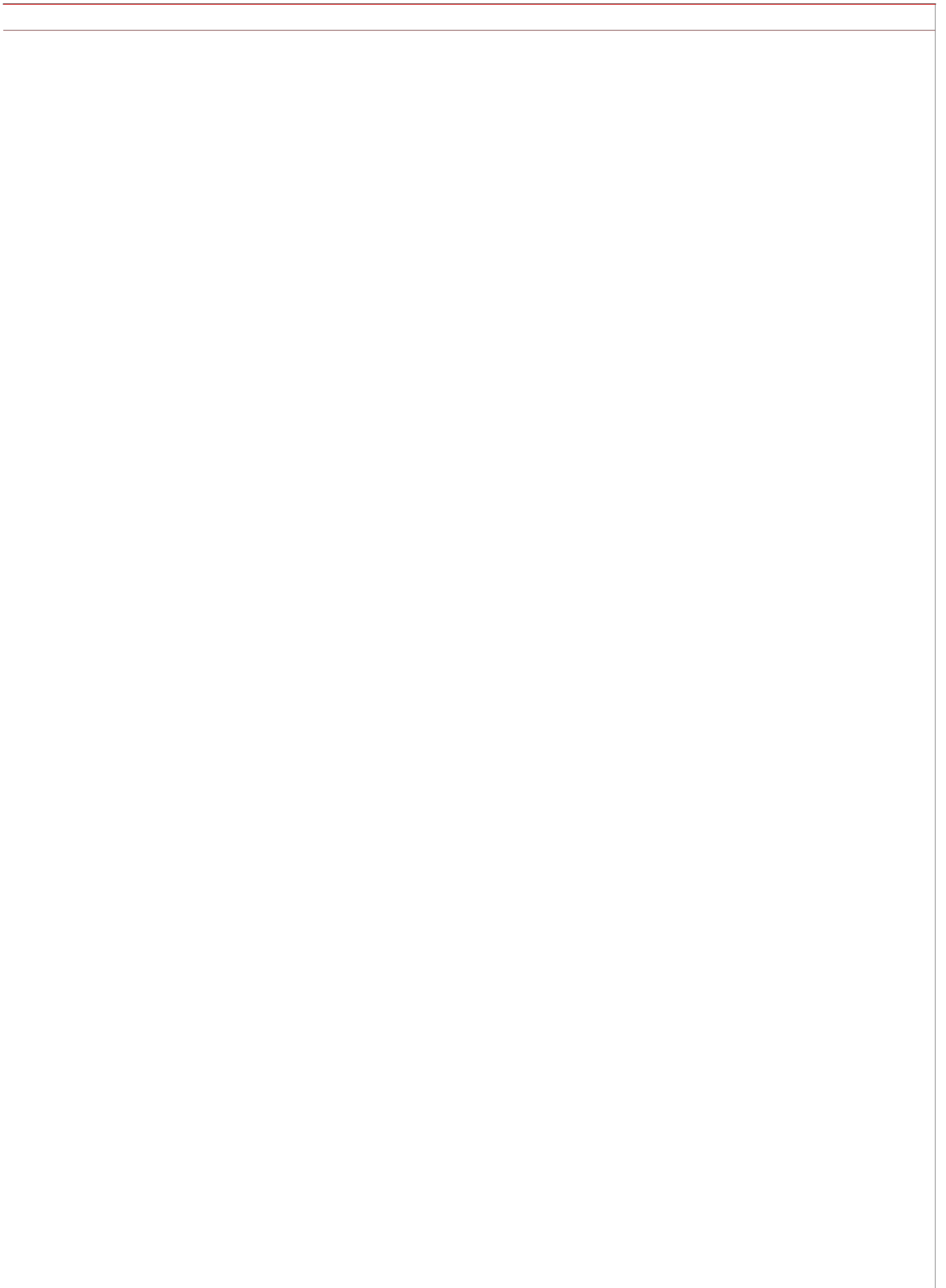
良好的耐磨性；耐热性；耐老化性和气密性。

基本的酸碱抗性。

工作温度：-40~+120度。

3. 外径尺寸为：L-035；L-050；L-070；L-075；L-090；L-095；L-099；L-100；L-110；L-150。

CL-090；CL-095；CL-099；CL-100；CL-110；CL-150；  
CL-190；CL-225。





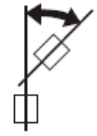

# Coupling--L.CL 聯軸器

## CONSTRUCTION

1.High quality cast iron 、sintered iron flanges  
高級鑄鐵、粉末冶金材質製成

2.Material of Rubber is :  
Nitrile Butadiene Rubber  
NBR 橡膠

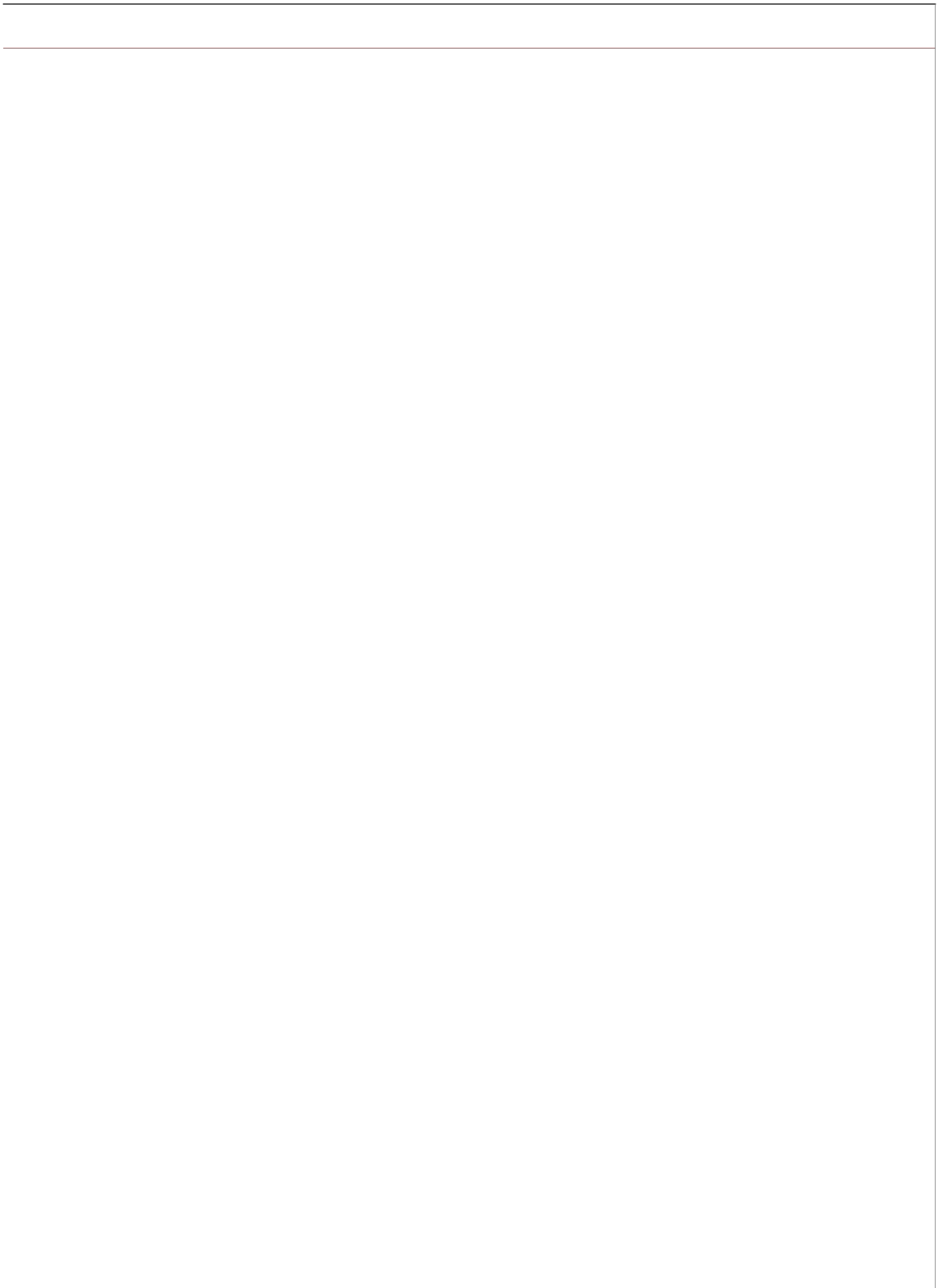


Model	Torque Range(in-lbs)	Misalignment Capability		Standard Materials 材質		
		Maximum Angular Offset		Maximum Parallel Offset		
		Degress		inches		
L	Up to 9,200	1°		.015	Sintered iron 粉末冶金	NBR Rubber
CL	UP to 9,200	1°		.015	Cast iron鑄鐵	NBR Rubber

NOTE:All ratings in this chart are based on a normal service factor.

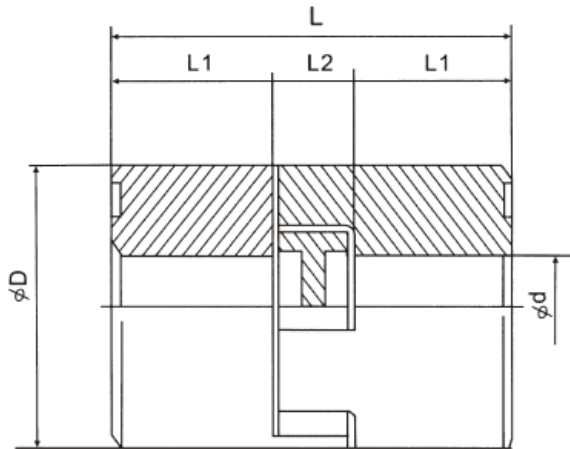
型號 Coupling type	最大孔徑 Max Bore	Rated torque In-Lbs.	HP-100PRM	不同速度下(RPM)的馬力 Horsepower Capacity at Varying Speed(RPM)			
		Rubber	Rubber	900	1200	1800	3600
L-035	3/8	3.5	0.006	0.05	0.07	0.10	0.20
L-050	5/8	25.8	0.041	0.37	0.49	0.74	1.47
L-070	3/4	44.0	0.070	0.63	0.84	1.26	2.51
L-075	7/8	88.0	0.140	1.26	1.68	2.51	5.03
L-090	1	145.0	0.230	2.07	2.76	4.14	8.28
L-095	1-1/8	189.0	0.300	2.70	3.60	5.40	10.80
L-099	1-3/16	315.0	0.500	4.50	6.00	9.00	17.99
L-100	1-3/8	416.0	0.660	5.94	7.92	11.88	23.76
L-110	1-5/8	788.0	1.250	11.25	15.00	22.51	45.01
L-150	1-7/8	1260.0	1.999	17.99	23.99	35.99	71.97







# Coupling--L.CL 聯軸器



型號 Coupling TYPE	扭矩 Torque kg-m		最高 回轉速 Max. Rpm	D	L	L1	L2	d		慣性矩 Gd <sup>2</sup> kgf cm <sup>2</sup>	重量 Weight kgs
	最大 Max.	正常 Normal						最小 Min.	最大 Max.		
L-035	0.15	0.05	6000	16.10	20.15	6.50	6.77	4	8	0.1	0.04
L-050	0.45	0.15	4500	27.60	42.55	15.64	11.25	7	16	1.0	0.14
L-070	0.9	0.3	3600	34.28	49.92	19.30	11.30	7	20	3.3	0.27
L-075	1.5	0.5	3600	44.60	52.88	20.70	11.74	9	26	9.1	0.45
L-090	2.4	0.8	3000	53.58	53.22	20.70	11.80	11	28	15	0.60
L-095	3	1	3000	53.58	62.36	25.22	11.90	11	28	17	0.70
L-099	6.0	2.0	3000	64.55	76.47	29.72	17.01	13	36	42	1.40
L-100	7.5	2.5	3000	64.55	86.47	34.72	17.01	13	36	43	1.50
L-110	15	5	2500	84.28	106.32	43.08	20.14	13	38	147	3.00
L-150	30	10	2500	95.28	112.95	44.60	23.73	17	46	258	4.00

型號 Coupling TYPE	扭矩 Torque kg-m		最高 回轉速 Max. Rpm	D	L	L1	L2	d		慣性矩 Gd <sup>2</sup> kgf cm <sup>2</sup>	重量 Weight kgs
	最大 Max.	正常 Normal						最小 Min.	最大 Max.		
CL-090	2.4	0.8	3000	53.58	53.22	20.70	11.80	10	28	15	0.6
CL-095	3	1	3000	53.58	62.36	25.22	11.90	10	28	17	0.7
CL-099	6.0	2.0	3000	64.55	76.47	29.72	17.01	12	36	42	1.4
CL-100	7.5	2.5	3000	64.55	86.47	34.72	17.01	12	36	43	1.5
CL-110	15	5	2500	84.28	106.32	43.08	20.14	12	38	147	3.0
CL-150	30	10	2500	95.28	112.95	44.60	23.73	16	46	258	4.0
CL-190	45	15	2000	115.00	138.50	56.00	26.50	16	58	628	6.9
CL-225	60	20	2000	127.00	152.50	63.50	26.50	18	60	1685	10.45