

# 齿轮油泵 超高压手动油泵 螺杆自吸泵

产品名称	齿轮油泵 超高压手动油泵 螺杆自吸泵
生产厂家	北京维成通达科技有限公司
价格	/
规格参数	:
公司地址	金辅路
联系电话	17810260092

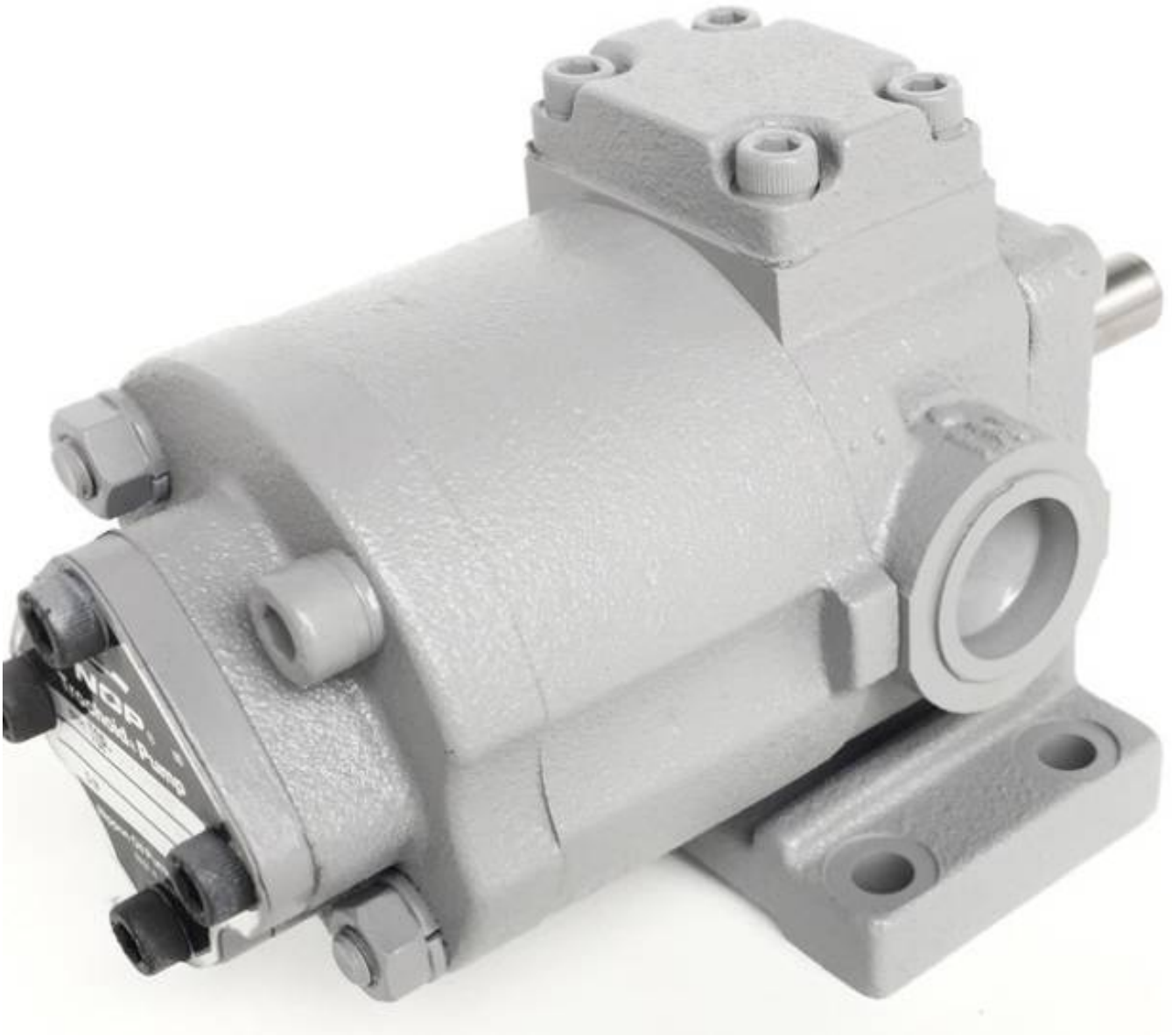
## 产品详情

### 齿轮油泵 超高压手动油泵 螺杆自吸泵

齿轮油泵、超高压手动油泵与螺杆自吸泵：解读液压传动装置的重要组成部分

齿轮油泵、超高压手动油泵和螺杆自吸泵是液压传动装置中不可或缺的重要组成部分。它们的作用是将液体从一个地方输送到另一个地方，以实现机械设备的正常运转。本文将从原理、结构和应用等多个方面对这些泵进行详细解读，帮助读者更好地了解它们的工作原理和优势。

#### 一、齿轮油泵



齿轮油泵是一种常见的液压泵，其主要原理是通过齿轮与齿轮之间的啮合来实现液体的吸入和排出。它由驱动轴、从动轴和齿轮等部件组成，其中驱动轴通过传动装置与动力源相连，并带动齿轮的旋转，从而产生吸入和排出液体的作用。

齿轮油泵的结构相对简单，容易制造和维修。它适用于输送低、中、高压液体，并具有压力稳定、流量均匀的特点。齿轮油泵广泛应用于机床、冶金、农业、造船、矿山等领域，是液压传动装置中的重要组成部分。

## 二、超高压手动油泵

超高压手动油泵是一种专门用于输送超高压液体的泵，其工作原理是通过手动操作产生压力，从而实现液体的输送。它由泵体、手柄、活塞和阀门等部件组成，其中手柄的上下运动可以改变泵体内部的压力，从而实现液体的吸入和排出。

超高压手动油泵具有结构紧凑、重量轻、便携性好的特点。它适用于需要在短时间内提供高压液体的场合，如工程机械、航空航天、船舶制造等领域。超高压手动油泵的工作效率高，操作简便，是一种非常实用的液压泵。

---

### 三、螺杆自吸泵

螺杆自吸泵是一种特殊的液压泵，其主要原理是通过螺杆与外套之间的旋转和相对移动，使液体在螺杆腔内产生压缩和排出的作用。它由泵体、螺杆和定子等部件组成，其中螺杆的旋转通过传动装置与动力源相连。

螺杆自吸泵适用于输送低、中、高粘度的液体，具有吸程高、流量大、压力稳定的特点。它广泛应用于石油化工、食品制药、环保工程等领域，是一种非常重要的液压泵。