

# 分体式液压油泵 卧式泵 螺杆自吸泵

产品名称	分体式液压油泵 卧式泵 螺杆自吸泵
生产厂家	北京维成通达科技有限公司
价格	/
规格参数	:
公司地址	金辅路
联系电话	17810260092

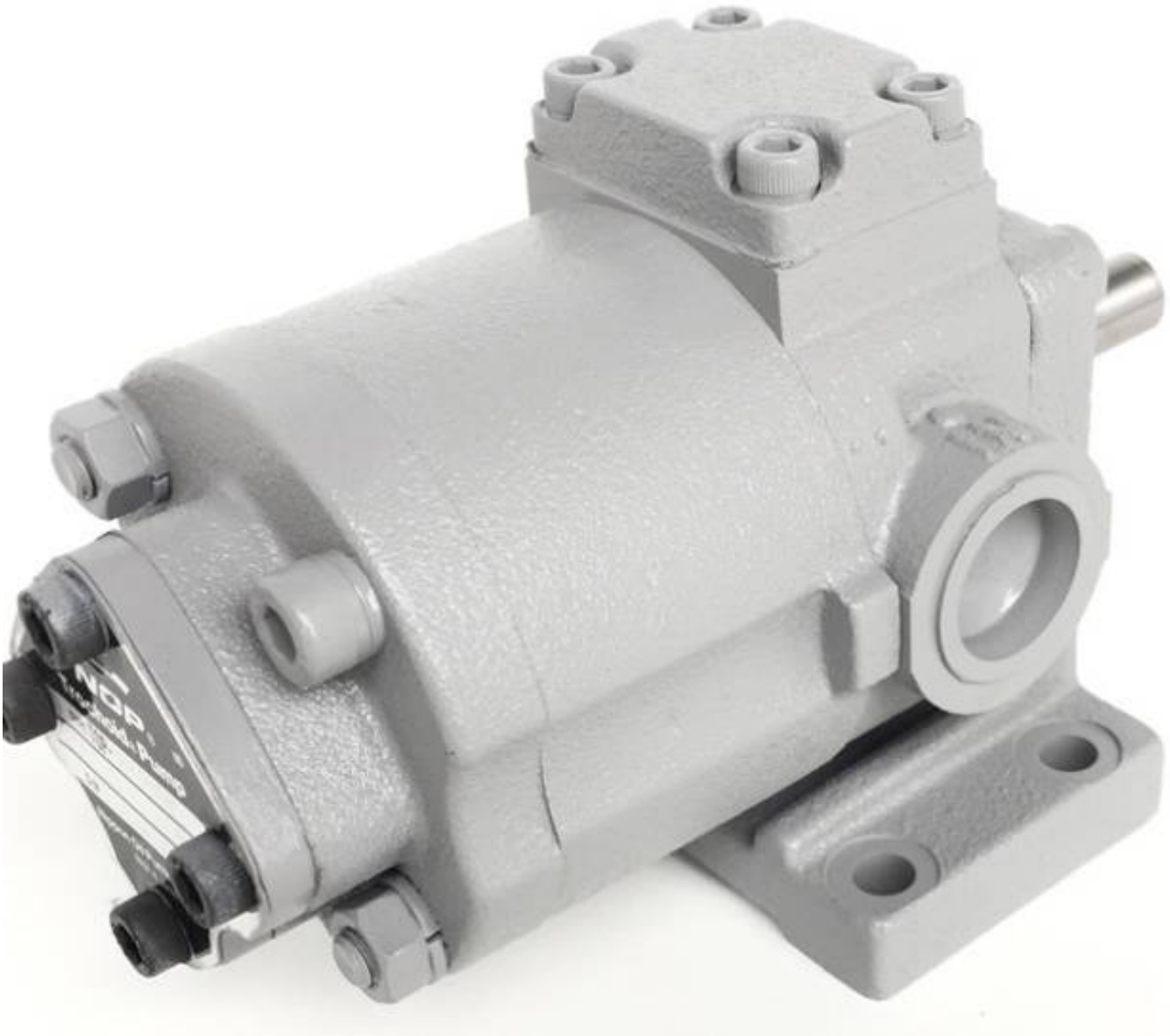
## 产品详情

### 分体式液压油泵 卧式泵 螺杆自吸泵

分体式液压油泵 卧式泵 螺杆自吸泵

升级你的液压系统：分体式液压油泵、卧式泵、螺杆自吸泵

液压系统在许多领域中起着至关重要的作用，从工业生产到机械制造，都需要高效可靠的液压设备。在液压系统中，液体的驱动力来自于液压泵，它将液体压力转化为机械能，从而驱动液压系统的各个部件。在市场上，有许多种类型的液压泵，其中分体式液压油泵、卧式泵和螺杆自吸泵是常见且备受青睐的选择。



首先，让我们来了解分体式液压油泵。分体式液压油泵是指将液压泵的驱动部分和液压泵本体分开，通过连接管路实现传输液体的功能。这种设计可使液压油泵更加灵活，适应不同的应用需求。分体式液压油泵通常具有较高的工作效率和可靠性，且维护更加方便。不仅如此，分体式液压油泵还具有较低的噪音和振动水平，在使用过程中能够保持系统的稳定性和安全性。

卧式泵是另一种常见的液压泵类型。与分体式液压油泵相比，卧式泵的设计更加紧凑。卧式泵通常采用水平或近似水平的布置方式，使其更容易安装和维护。卧式泵在液压系统中发挥着重要作用，尤其在空间有限的情况下，它的优势更加明显。卧式泵具有较高的吸入效率和较低的噪音水平，能够提供稳定的液压能量输出。因此，在许多工业和商业领域中广泛应用。

最后，让我们了解一下螺杆自吸泵。螺杆自吸泵是一种特殊的液压泵，其设计独特且功能强大。螺杆自吸泵采用螺杆排气装置，能够在较短的时间内自动排除空气，从而实现自吸。它可以处理各种液体，包括具有固体颗粒的液体。螺杆自吸泵具有良好的自吸性能、高效的泵送能力和稳定的性能。它的结构紧凑，操作简便，适用于各种工业和商业领域。

无论是分体式液压油泵、卧式泵还是螺杆自吸泵，它们都是液压系统中不可或缺的重要组成部分。在选择液压泵时，需要根据具体的应用需求来确定最佳的类型。通过选择适合的液压泵，可以提高系

---

统的效率、可靠性和安全性，从而为生产和制造过程带来更大的价值。