

# 齿轮油泵 卧式泵 锅炉电动循环泵

产品名称	齿轮油泵 卧式泵 锅炉电动循环泵
生产厂家	北京维成通达科技有限公司
价格	/
规格参数	:
公司地址	金辅路
联系电话	17810260092

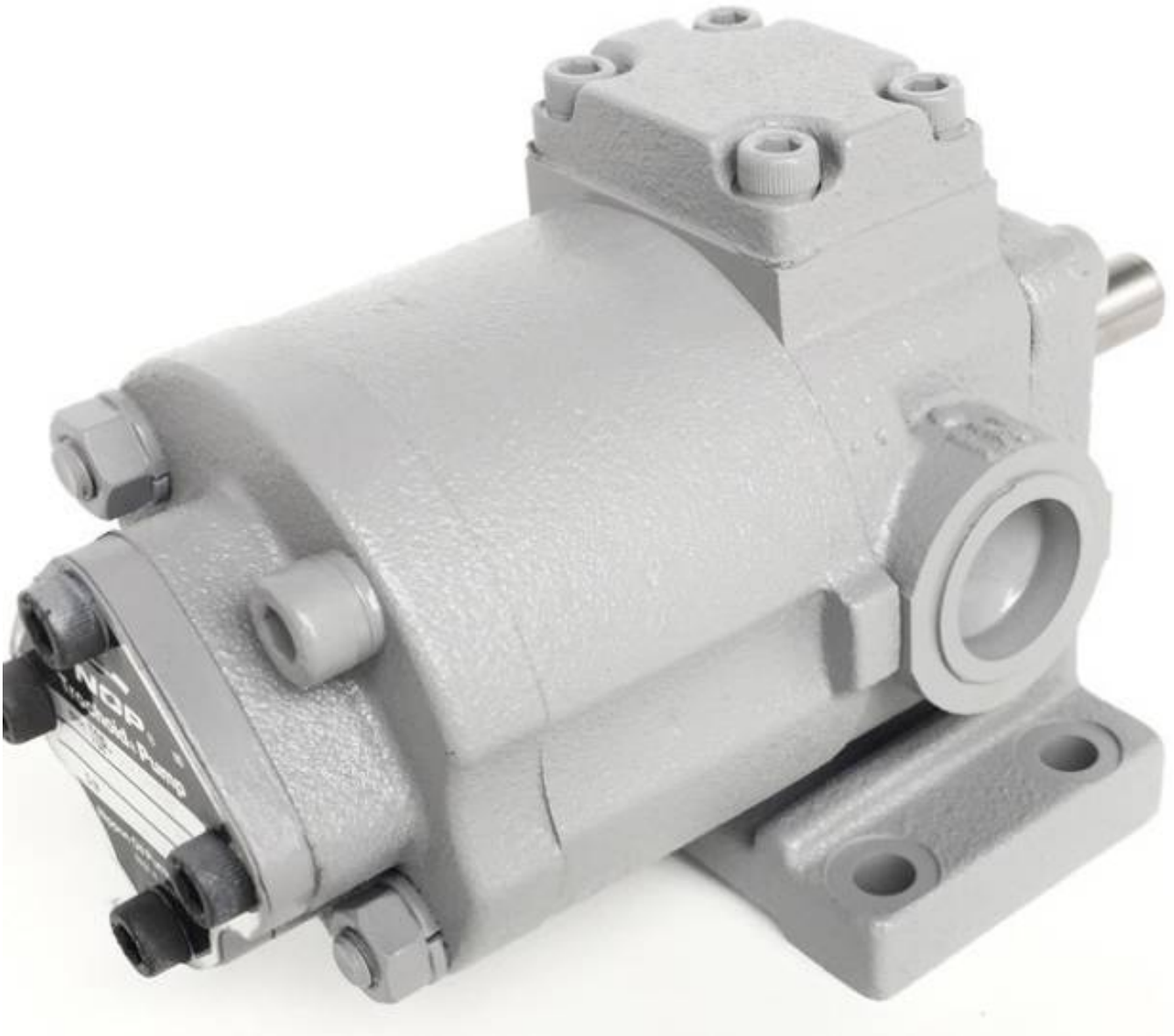
## 产品详情

### 齿轮油泵 卧式泵 锅炉电动循环泵

齿轮油泵、卧式泵和锅炉电动循环泵是机械工程领域中常见的设备。这些泵具有不同的特点和用途，能够满足各种工业和民用需求。本文将详细介绍这三种泵的原理、结构、性能特点以及适用范围，帮助读者更好地了解和选择合适的泵。

首先，齿轮油泵是一种常用的液压泵，主要用于输送高粘度液体，如齿轮油、润滑油等。它的原理是通过齿轮的相互啮合，将液体从进口处吸入并排出，实现液体的循环输送。齿轮油泵具有结构简单、体积小、寿命长等优点，广泛应用于机械制造、冶金、石化等领域。

接下来，卧式泵是一种常见的离心泵，其特点是水平安装，通常用于输送清水、污水、热水等。它的原理是通过离心力将液体从进口处吸入并排出，实现液体的循环输送。卧式泵具有流量大、扬程高、运行稳定等优点，广泛应用于农业灌溉、城市供水、工业循环等领域。



最后，锅炉电动循环泵是一种专门用于锅炉系统的泵，主要用于输送热水或蒸汽。它的原理是通过电动机驱动叶轮旋转，从而实现液体的循环输送。锅炉电动循环泵具有结构紧凑、效率高、噪音低等优点，广泛应用于供暖、供热等领域。

综上所述，齿轮油泵、卧式泵和锅炉电动循环泵是不同领域常见的泵类设备。它们各具特点，能够满足不同需求的液体输送。通过了解这些泵的原理、结构和性能特点，读者可以更好地选择和使用合适的泵，提高工作效率和经济效益。