

分体式液压油泵 无泄漏泵 锅炉电动循环泵

| | |
|------|----------------------|
| 产品名称 | 分体式液压油泵 无泄漏泵 锅炉电动循环泵 |
| 生产厂家 | 北京维成通达科技有限公司 |
| 价格 | / |
| 规格参数 | : |
| 公司地址 | 金辅路 |
| 联系电话 | 17810260092 |

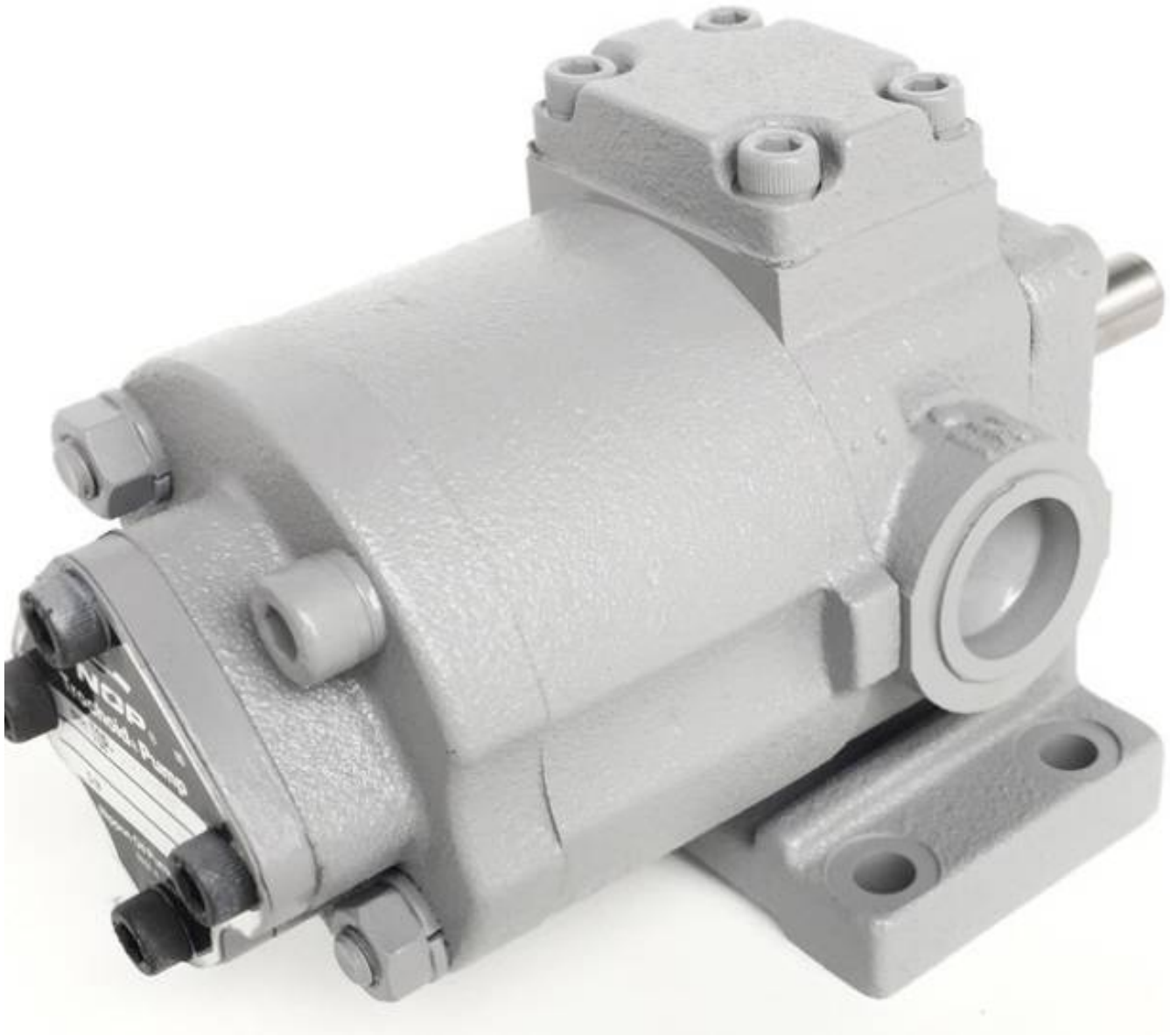
产品详情

分体式液压油泵 无泄漏泵 锅炉电动循环泵

分体式液压油泵——打造无泄漏泵的理想选择

液压油泵是现代工程中不可或缺的重要设备，广泛应用于各种工业领域。而分体式液压油泵作为一种先进的液压传动装置，以其独特的设计和优势，成为无泄漏泵的理想选择。同时，针对锅炉电动循环泵的需求，分体式液压油泵也可提供出色的解决方案。

分体式液压油泵具有独特的结构设计，采用分体式安装方式，将电机与油泵分离，通过联轴器相连接，使得电机和泵都能够独立维护和更换。这种结构设计大大提高了液压油泵的可靠性和维修便捷性。在使用过程中，如果发生泄漏现象，只需更换密封件即可，无需拆卸整个油泵，节约了时间和人力成本。



分体式液压油泵采用双排齿轮泵结构，具有较高的压力稳定性和流量控制精度。采用优质的齿轮材料和先进的加工工艺，使得泵的工作噪音低，性能稳定可靠。同时，液压油泵还具有较高的自吸能力，无需安装进口阀，节约了成本和安装空间。无论是在锅炉电动循环泵还是其他工业领域，分体式液压油泵都能够提供持续稳定的工作性能。

针对锅炉电动循环泵的需求，分体式液压油泵还具有多种特殊功能和技术优势。锅炉电动循环泵在循环过程中需要承受较高的温度和压力，而分体式液压油泵的液压系统能够适应高温环境，并具备优异的耐腐蚀性能。此外，液压系统还具备自动调节功能，可以根据锅炉电动循环泵的需要，实现流量和压力的精确控制，提高系统的工作效率和稳定性。

除了以上的优势，分体式液压油泵还具有多种应用场景。在冶金、建筑、石油化工、机械制造等领域中，分体式液压油泵都能够提供高效的液压传动方案。无论是用于冶金设备的液压系统，还是用于建筑机械的液压力源，分体式液压油泵都能够满足不同行业的需求，为工程师和设计师提供更多的选择和便利。

总之，分体式液压油泵作为一种先进的液压传动设备，具有无泄漏、高效稳定的特点，是锅炉电动循环泵和其他工业设备的理想选择。通过独特的结构设计和优质的材料，分体式液压油泵能够提供持

续稳定的工作性能，并满足不同行业的需求。未来，我们有信心相信，随着技术的不断进步和推广应用，分体式液压油泵必将在工程领域发挥更为重要的作用，促进行业的发展和进步。