

刚性爪式联轴器 膜片联轴器 星型连轴器

产品名称	刚性爪式联轴器 膜片联轴器 星型连轴器
生产厂家	长沙固海虹智科技有限公司
价格	/
规格参数	:
公司地址	岳麓区东方红中路
联系电话	17810260092

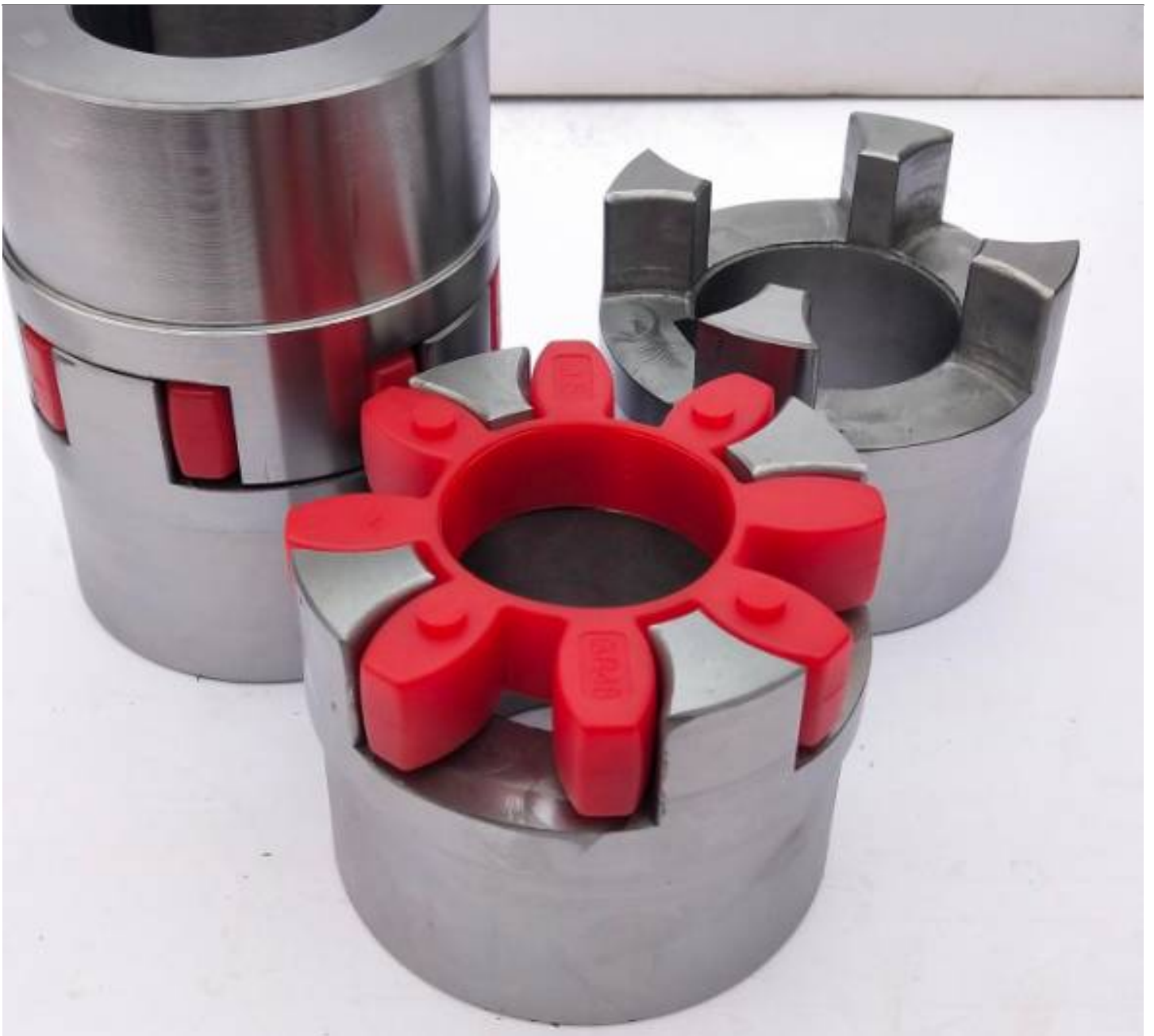
产品详情

刚性爪式联轴器 膜片联轴器 星型连轴器

创新技术与发展：刚性爪式联轴器、膜片联轴器和星型连轴器的比较分析

在机械传动领域，联轴器是一项关键技术，用于连接两个轴以实现传递扭矩和旋转运动。而在联轴器的广泛应用中，刚性爪式联轴器、膜片联轴器和星型连轴器都是相当受欢迎的选择。本文将深入探讨这三种联轴器的特点和优势，帮助读者更全面地了解它们的应用。

首先，我们来介绍一下刚性爪式联轴器。这种联轴器采用了刚性的爪形结构，能够有效传递大扭矩。它具有结构简单、刚度高、扭转角度小等特点，适用于要求高传动精度和动静刚性的场合。刚性爪式联轴器通常由两个爪轮组成，爪轮的爪齿互相咬合，通过键连接与轴连接。它们能够快速传递扭矩，同时对轴和设备的定位精度要求较高。



接下来，我们介绍膜片联轴器。膜片联轴器采用了弹性薄膜片来传递扭矩，具有良好的柔性和弹性变形性能。膜片联轴器主要由两个轴套和一组薄膜片组成，其薄膜片通常为不锈钢材料，能够承受较大的变形。膜片联轴器适用于轴间有一定偏差和振动的场合，具有良好的补偿能力和抗冲击能力，能够减轻传动系统的振动和冲击负荷。

最后，我们将讨论星型连轴器。星型连轴器采用星形连接方式，具有较好的传动扭矩和自对中性能。星型连轴器主要由两个轴套和一组齿爪组成，通过斜端面的齿爪嵌合来传递扭矩。星型连轴器适用于要求高传动精度和较大挠曲角度的场合，能够有效减小轴间的相对位移和偏心度，提高传动系统的稳定性。

通过以上对刚性爪式联轴器、膜片联轴器和星型连轴器的介绍，我们可以看出，每种联轴器都有其独特的特点和应用优势。刚性爪式联轴器适用于要求高传动精度和动静刚性的场合；膜片联轴器适用于轴间有一定偏差和振动的场合；星型连轴器适用于要求高传动精度和较大挠曲角度的场合。在实际应用中，我们应根据具体的传动要求和工作环境选择合适的联轴器，以实现最佳的传动效果。

综上所述，刚性爪式联轴器、膜片联轴器和星型连轴器都是机械传动中常见的联轴器类型。它们各

具特点，应用范围不同。选择合适的联轴器能够有效提高传动系统的稳定性和精度。在实际应用中，我们应综合考虑传动要求、工作环境等因素，选择最适合的联轴器类型。希望本文的介绍能够帮助读者更全面地了解刚性爪式联轴器、膜片联轴器和星型连轴器，并在实践中取得更好的应用效果。