

星型联轴器 万向联轴器 星型连轴器

产品名称	星型联轴器 万向联轴器 星型连轴器
生产厂家	长沙固海虹智科技有限公司
价格	/
规格参数	:
公司地址	岳麓区东方红中路
联系电话	17810260092

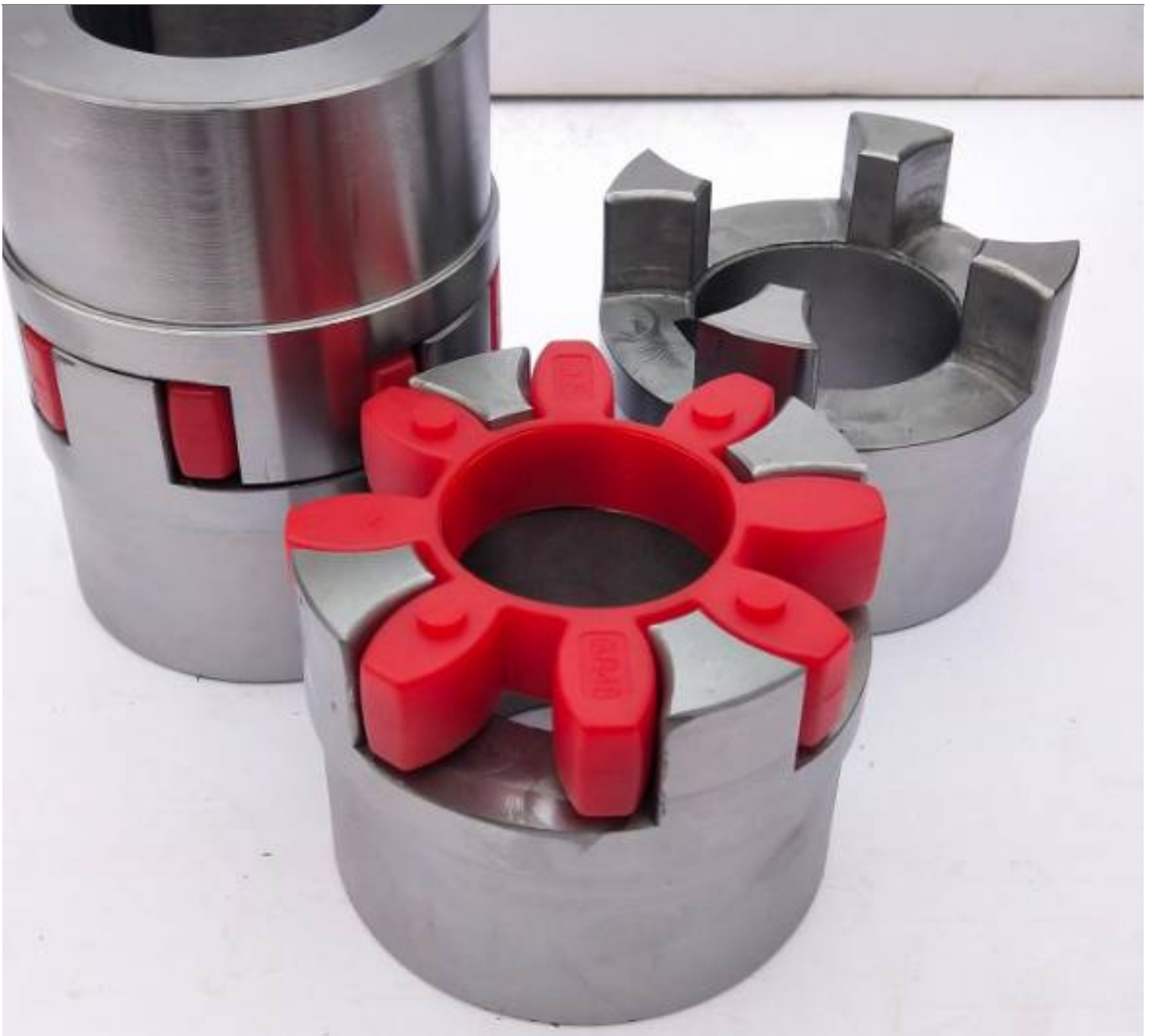
产品详情

星型联轴器 万向联轴器 星型连轴器

星型联轴器和万向联轴器的使用和优势

联轴器是一种常见的机械连接件，被广泛应用于各种机械设备中。其中，星型联轴器和万向联轴器作为常见的两种联轴器类型，都有着自己独特的使用优势和适用范围。本文将介绍星型联轴器和万向联轴器的特点、结构和应用领域，帮助读者更好地了解和选择合适的联轴器。

首先，让我们来了解一下星型联轴器。作为一种常见的刚性联轴器，星型联轴器具有结构简单、制造成本低、承载能力强等特点。它由两个轴套和一个星形轮组成，通过将轴套与轴连接，实现两个轴之间的传动。星型联轴器的优势在于可以传递大扭矩，适用于承受较大负载和高速运转的场合。它广泛应用于机床、冶金设备、矿山机械等领域。



接下来，我们来介绍万向联轴器。万向联轴器是一种可以传递角度和轴向位移的联轴器，具有良好的工作稳定性和柔性。它主要由两个万向节和一个传递轴组成，可以在一定范围内调整传动轴的角度，并且可以承受一定的轴向位移。万向联轴器的主要优势在于能够解决轴之间不同角度和位移的传动问题，适用于需要变位和变角的场合。它广泛应用于汽车、建筑机械、船舶等领域。

总结一下，星型联轴器适用于承受大负载和高速运转的场合，而万向联轴器适用于需要变位和变角的场合。无论是选择星型联轴器还是万向联轴器，都需要根据实际需求来确定。如果需要传递大扭矩和高速运转，可以选择星型联轴器；如果需要解决角度和轴向位移的传动问题，可以选择万向联轴器。

希望通过本文的介绍，读者对星型联轴器和万向联轴器有了更加全面的了解。选择适合自己的联轴器类型，将为机械设备的运转和传动提供更好的效果。