

# LW-252 252KV 4000A 户外高压交流六氟化硫断路器 高压断路器

产品名称	LW-252 252KV 4000A 户外高压交流六氟化硫断路器 高压断路器
生产厂家	祝捷电气有限公司
价格	/
规格参数	品牌:祝捷 额定电压:252kv 额定电流:4000A
公司地址	亭卫公路6558号5幢1177室
联系电话	13868701380

## 产品详情

### LW-252 252KV 4000A 户外高压交流六氟化硫断路器 高压断路器

结构特点：

断路器采用三相瓷柱式单断口结构，每相配用一个弹簧操作机构，三相电气连动，故外观新颖精致。

开断性能优良，电寿命长

该产品每个极柱安装在一个机构箱上，机构箱居中安装在地脚上，箱内有弹簧操动机构和电气控制单元，机构的输出杆与拐臂相连，

机构箱支架表面采用热镀锌工艺，紧固件采用热镀锌处理，机构箱外壳采用不锈钢材料，故产品的抗腐蚀性能优良，机械可靠性高

能频繁操作

祝捷电气

# 户外高压六氟化硫断路器

## LW36-252(W)

### 安全用电



来自原厂直供的**优质**好产品



官方正品



金牌客服



支持定制



## 产品性能优异

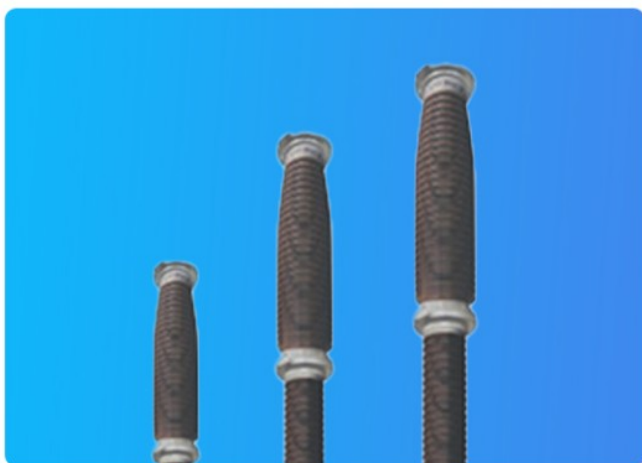
结构紧凑

使用寿命长

维护简便

## 产品展示真实拍摄

product display



严格把控 品质放心



多年经验 适应市场



# 产品参数

## product parameter

### 技术参数

#### 机构主要技术参数

序号	名称	单位	参数	
1	辅助回路电压	V	DC220V、AC220V	
2	分、合闸线圈电压/电流	V/A	DC110/4;DC220/2.5	
3	储能电机	额定电压	V	DC220V、AC220V
		正常工作电压范围	V	85%-110%
		功率	W	600
4	电动机储能时间	s	≤15	
5	加热器及照明回路电压	V	AC220V	
6	辅助开关额定电压	V	DC220V、AC220V	
7	辅助开关额定电流	A	10	
8	辅助开关接点数		10常开+10常闭	

#### 断路器主要技术参数

序号	名称	单位	参数
1	断路器相间中心距	mm	3000-4000
2	动触头行程	mm	160±3
3	动触头接触行程	mm	50±2
4	分闸时间	ms	30±5
5	合闸时间	m/s	90±15
6	开断时间	m/s	名60
7	合-分时间	ms	名80
8	分-合时间	ms	300
9	三相分闸不同期性	ms	≤3
10	三相合闸不同期性	ms	≤5



LW□-252  
户外高压交流六氟化硫断路器

#### 断路器主要技术参数

序号	名称	单位	参数	
1	额定电压		252	
2	额定工频耐受电压(1min)	对地	460	
		断口间	460+146	
3	额定雷电冲击耐受电压	对地	1050	
		断口间	1050+206	
4	额定频率	Hz	50	
5	额定电流	A	4000	
6	首开级系数		1.3	
7	额定短路开断电流	kA	50	
8	额定短路关合电流(峰值)	kA	125	
9	额定短路耐受电流	kA	50	
10	额定峰值耐受电流		125	
11	额定短路持续时间	S	3	
12	额定失步开断电流	kA	12.5	
13	近区故障开断电流	kA	90%Ik, 75%Ik	
14	额定线路充电开合电流	A	200	
15	额定操作顺序		O-0.3s-CO180s-CO	
16	主回路电阻	μΩ	≤55	
17	额定六氟化硫气体压力(20℃表压)	Mpa	0.6	
18	报警/最低功能压力(20℃表压)	Mpa	0.55±0.015/0.50±0.015	
19	SF6气体年漏气率		≤0.5%	
20	气体水分含量(V/V)	ppm	≤150	
21	机械寿命	次	10000	
22	无线电干扰电压	μV	<500	
23	爬电距离	断口间	mm	≥8660
		对地	mm	≥6900
24	每台充入SF6气体重量	kg	24	
25	每台断路器重量	kg	1500	



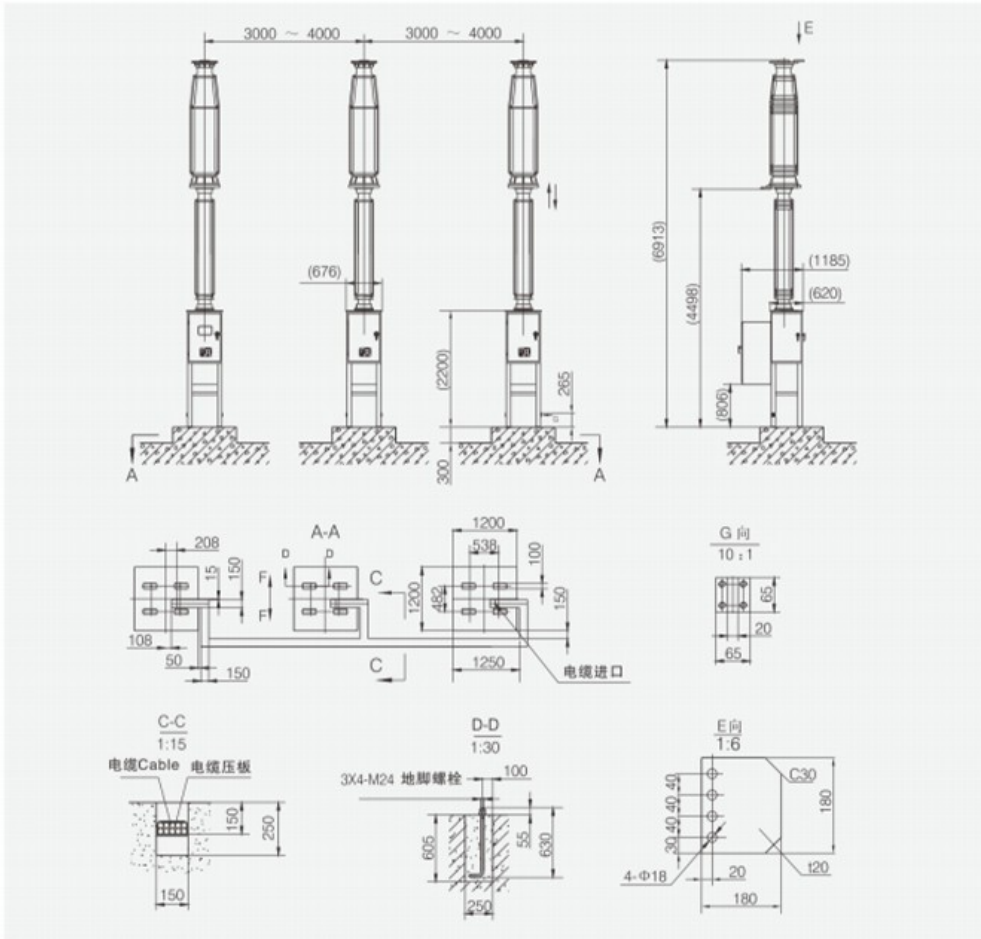
# 安装尺寸

## installation dimension

外形及安装示意图

见下图

LW-252断路器重量: 4500kg



- 1、重M:4500kg(带气体); 气体总重量: 24kg。
- 2、基础载荷: 静态4500kg(三级); 1500kg(每极) 动态水平方向F: 2500kg; 垂直方向(向上) 3500kg; 垂直方向(向下) 6000kg。
- 3、混凝土表面水平度不大于1.5mm。
- 4、接线端子与一次线连接的安装孔, 在现场用户根据需要配钻, 接线端子材料铝合金2A12-T4。

# 产品细节品质诠释

## product details







## 三相电气联动 外观新颖精致

断路器采用三相瓷柱式单断口结构，每相配用一个弹簧操作机构，三相电气联动，外观新颖



02

## 抗腐蚀性能优良

机构箱支架表面采用热镀锌工艺和不锈钢材料，抗腐蚀性能优良。



03



## 外观结构紧凑

产品整体外观紧凑，现场安装调试方便，维护工作量小



## 应用领域

## application area



游轮



铁路



矿工

# 祝捷电气

**祝捷电气有限公司专业生产销售：户内（外）真空断路器，隔离开关，电压互感器，电流互感器，零序互感器等一系列高压电气产品！带动相关产业发展，现已成为集研发、生产、销售、服务、贸易为一体的多元化企业。浙江汉兴电气有限公司，一直贯彻“质量是企业的生命”的经营理念，全面发展，追求卓越，在新产品开发、产品品质提高、服务质量完善、人力资源投入方面、不遗余力，锐意进取！**

# 购物须知

## 关于发货

付款完成后，我们会尽快打包发货，看数量而定，具体请咨询客服

## 关于色差

产品均为实物拍摄，会因生产批次的不同产生轻微色差，不影响产品质量

## 关于开票

本店产品价格不含税运，如需开票请找客服咨询后下单

