

电源滤波器 赛纪SJD210D 220D 直流净化抗干扰EMI端子台

产品名称	电源滤波器 赛纪SJD210D 220D 直流净化抗干扰EMI端子台
生产厂家	上海赛纪电子有限公司
价格	/
规格参数	品牌:上海赛纪 型号:SJD210D 产地:上海
公司地址	嘉定区华江路726弄95号
联系电话	18918648017

产品详情

电源滤波器 赛纪SJD210D 220D 直流净化抗干扰EMI端子台

产品简介

(此系列产品均可提供端子台接线方式)

额定电流1A-250A可选

工作电压0-250VDC

引线、焊片、螺栓，端子台等引出方式可选

可提供定制型产品

特点和优势

-- 普通型直流滤波器，拥有较好的滤波效果，有效滤波范围为5KHz-30MHz

-- 结构紧凑，安全便捷，更可靠

-- SJD210D和220D系列采用一级共模滤波设计，两者滤波效果基本相同，仅根据电流不同有细微差异

-- 250VDC以上高工作电压产品可定制

应用领域

适用于开关电源、程控交换机等各类直流电子设备

SJD410D系列 直流通用能型滤波器EMI filters



- 此系列产品均可提供端子台接线方式
- 通用性强，应用范围广泛
- 最高工作电压250VDC
- 专为抑制直流电源线上的噪声设计
- 极强的低频、高频滤波效果
- 适用于开关电源、程控交换机等各类直流电子设备

◆ 技术参数

额定电压： 0-250VDC

工作频率： 直流

试验电压： 线—线： 2200 VDC

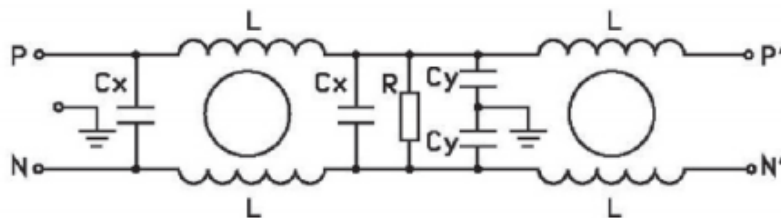
绝缘电阻： >60MΩ @60VDC

(60S) 线—地： 2200 VDC

工作温度： -25°C~+85°C

产品型号 Filter	额定电流 Current	外型 Housing	L(mH)	Cx(uF)	Cy(nF)	R(MΩ)
SJD410D-1	1A	A1	7.8	100	2.2	1.5
SJD410D-3	3A	A1	2.5	100	2.2	1.5
SJD410D-6	6A	A1	1.0	100	2.2	1.5
SJD410D-10	10A	H1	0.5	220	2.2	1.0
SJD410D-20	20A	H5	0.3	220	4.7	1.0
SJD410D-30	30A	J	0.28	470	4.7	0.47
SJD410D-50	50A	E2	0.2	470	10	0.47

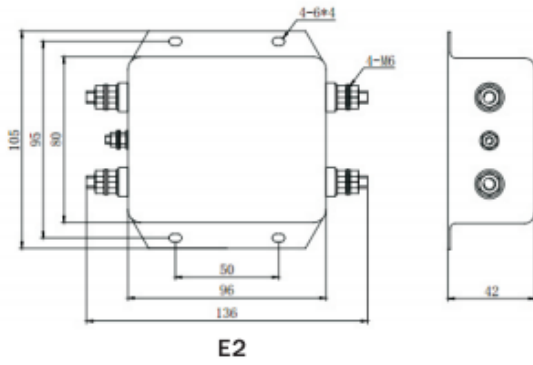
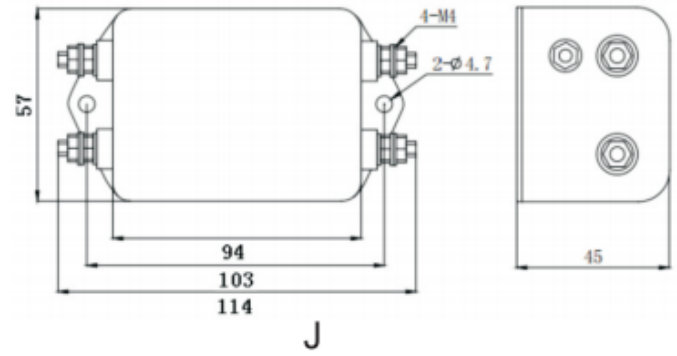
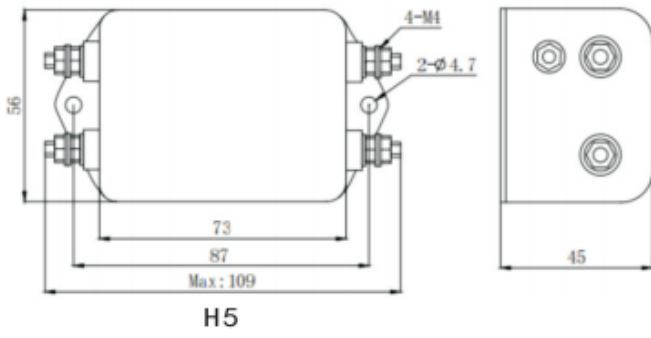
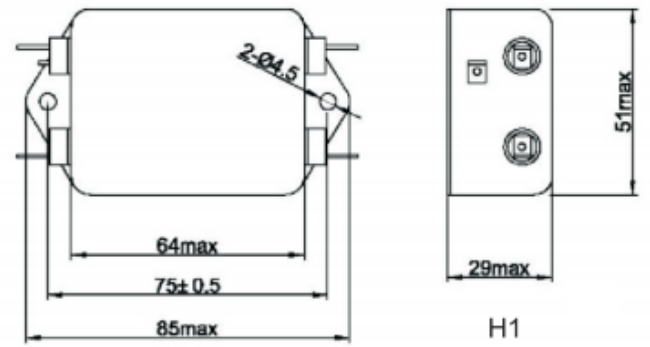
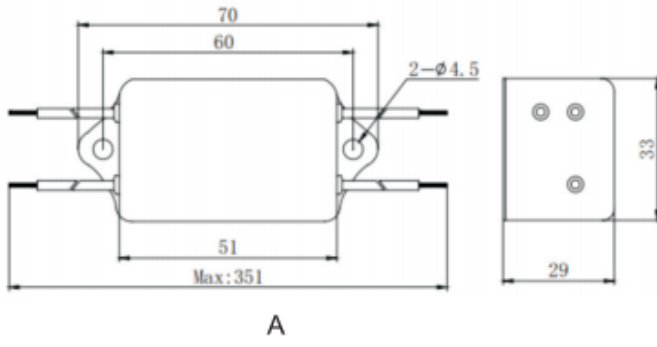
◆ 电路原理图



B medical types(no Y capacitors)

◆ 外型尺寸

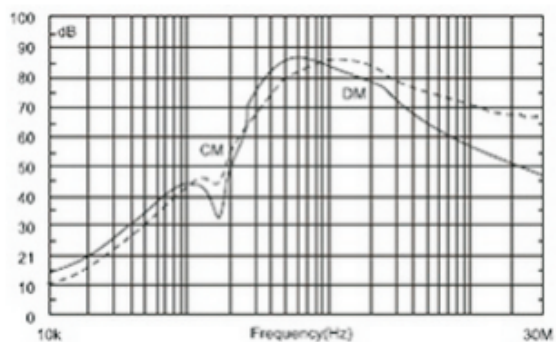
(单位 mm)



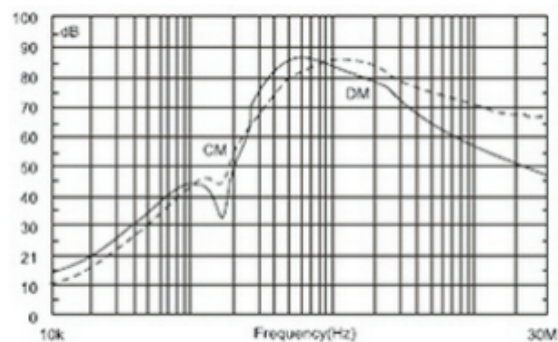
◆ 插入损耗

(测试依据 CISPR17; @50/50Ω系统)

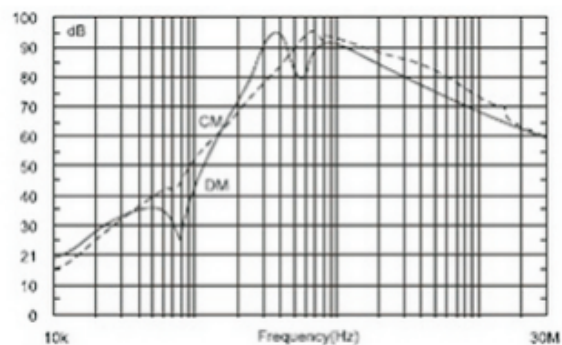
—— 共模 - - - - - 差模



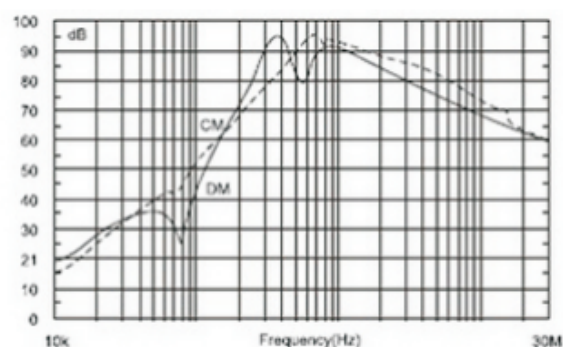
10A



20A



30A



50A