

# 矿山专用球磨机 干湿式磨粉机 建筑垃圾粉碎机

产品名称	矿山专用球磨机 干湿式磨粉机 建筑垃圾粉碎机
生产厂家	太原智汇明源科技有限公司
价格	/
规格参数	:
公司地址	小店区正阳街
联系电话	17810260092

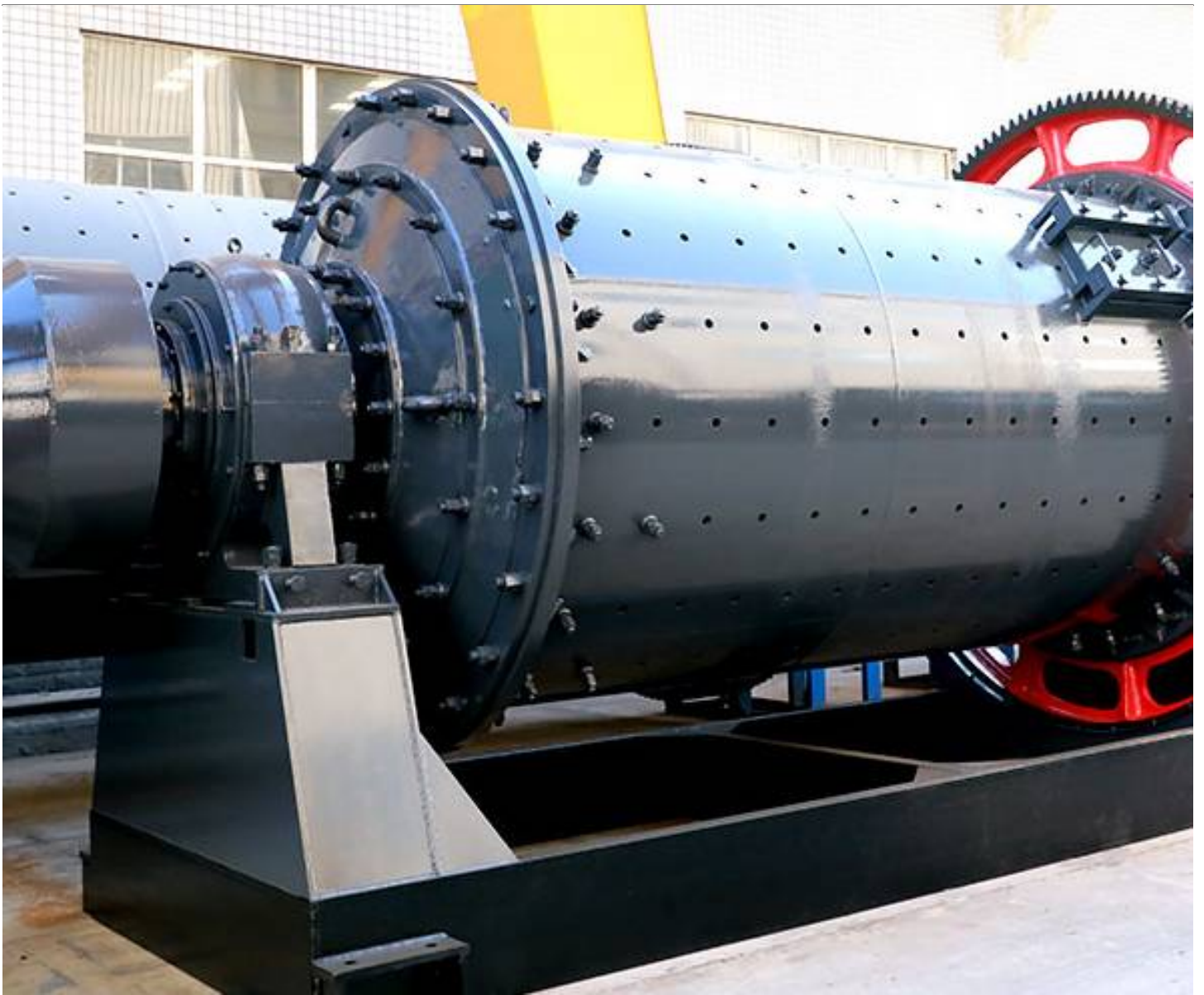
## 产品详情

### 矿山专用球磨机 干湿式磨粉机 建筑垃圾粉碎机

#### 矿山专用球磨机 干湿式磨粉机 建筑垃圾粉碎机

矿山专用球磨机、干湿式磨粉机以及建筑垃圾粉碎机都属于工业磨粉设备的范畴。它们在矿山、建筑领域中发挥着重要的作用，对于矿石的粉碎、延续利用建筑垃圾等方面都具有重要的意义。本文将对这三种设备进行详细的介绍和分析。

首先，我们来介绍矿山专用球磨机。矿山专用球磨机广泛应用于矿石磨粉过程中，主要用于矿石的细碎和物料的混合。球磨机的工作原理是利用钢球不断地滚动和碰撞矿石，使其破碎、细化，并最终达到所需的颗粒度。矿山专用球磨机的性能主要由转速、球磨介质、磨矿介质、入料粒度等因素决定。根据矿石的硬度、湿度、磨矿介质的选用等不同条件，可以选择合适的矿山专用球磨机。这种设备具有磨粉效率高、能耗低、生产能力大的特点，是矿山中不可或缺的重要设备。



接下来，我们来介绍干湿式磨粉机。干湿式磨粉机是一种通用的磨粉设备，可以用于各种不同材料的粉碎。它的磨粉方式包括搅拌磨粉和冲击磨粉两种。搅拌磨粉主要是利用机械运动使物料与磨料产生相互作用，从而实现粉碎；冲击磨粉则是利用高速旋转的刀片对物料进行撞击粉碎。干湿式磨粉机的优点是能够适应多种原料，磨粉效率高、粉碎细度可调，能够满足不同粉末制造过程的需求。在建筑材料、化工、制药等领域都有广泛的应用。

最后，我们来介绍建筑垃圾粉碎机。随着城市建设的不断发展，建筑垃圾的产生量也在不断增加。为了实现建筑垃圾的资源化利用，建筑垃圾粉碎机应运而生。建筑垃圾粉碎机主要用于对建筑垃圾进行粉碎和分选，将建筑垃圾中的可回收物和有价值的物料分离出来，减少对环境的污染。建筑垃圾粉碎机具有结构简单、操作方便、处理能力大的特点，能够有效地提高建筑垃圾的资源化利用率。

综上所述，矿山专用球磨机、干湿式磨粉机和建筑垃圾粉碎机都是工业磨粉设备中的重要成员，它们在矿山和建筑领域中发挥着重要的作用。通过对这三种设备的介绍和分析，相信读者能够对它们有更深入的了解，并在实际应用中选择合适的设备，以提高生产效率和资源利用率。