

电源滤波器220v380V单相交流双级抗干扰净化器 赛纪SJ4L2导轨emi

产品名称	电源滤波器220v380V单相交流双级抗干扰净化器 赛纪SJ4L2导轨emi
生产厂家	上海赛纪电子有限公司
价格	/
规格参数	品牌:上海赛纪 型号:SJ4L2-3-SR 产地:上海
公司地址	嘉定区华江路726弄95号
联系电话	18918648017

产品详情

电源滤波器220v380V单相交流双级抗干扰净化器 赛纪SJ4L2导轨emi

产品介绍

额定电流：1-250A 可选

可选医疗设备专用型（B系列）

引线、焊片、螺栓、端子台等多种连接方式可选

可提供定制型产品

产品特点

高性能交流滤波器，拥有优异的共模、差模滤波效果，有效滤波范围基本相同，不仅根据电流系列采用共模滤波设计，整体滤波效果--380VAC（含）以上高工作电压产品可选

应用领域



赛纪电子
SAIJI ELECTRONIC

AC Single Phase Filters 交流单相增强型滤波器



端子台和端子台导轨系列

产品介绍

- 额定电流：1-250A可选
- 可选医疗设备专用型（B系列）
- 引线、焊片、螺栓、端子台等多种连接方式可选
- 可提供定制型产品



产品特点

- 高性能交流滤波器，拥有优异的共模、差模滤波效果，有效滤波范围为10KHz-30MHz
- SJ4L2-A-T/SJ4L2-A-ST系列采用两级共模滤波设计，整体滤波效果基本相同，仅根据电流不同有些差异
- 380VAC（含）以上高工作电压产品可选

应用领域

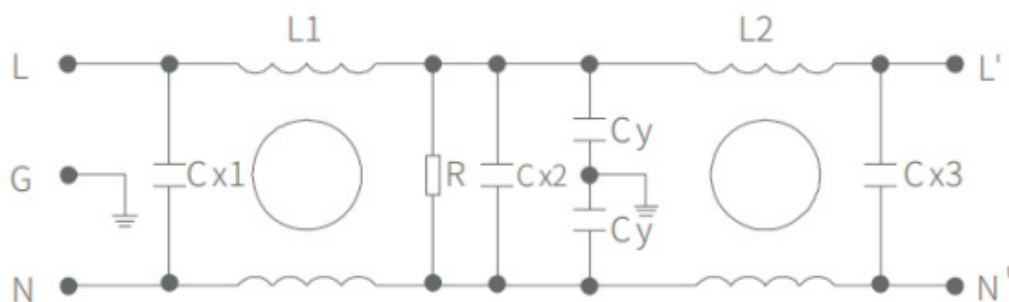
- 电子电气设备
- 办公自动化设备
- 数据通讯设备
- 消费电子
- 医疗设备
- 各种电源产品等对滤波有更高要求的电子设备

Power filters focus on quality for 20 years
电源滤波器 专注品质20年



AC Single Phase Filters 交流单相增强型滤波器

工作原理图



技术参数

额定电压	220/250V
工作频率	50/60Hz
测试电压	P-E:2200VAC P-P:1760VDC
额定电流	1-250A
工作温度	-25℃ ~ +85℃





产品列表





产品型号	额定电流[A]	泄露电流[mA] 250VAC/50Hz @20°C	连接方式				重量[g]
			 -T	 -S	 -L	 -W	
SJ4L2-3A-T	3	<0.5	●	—	—	—	360/365
SJ4L2-6A-T	6	<0.5	●	—	—	—	365/370
SJ4L2-10A-T	10	<0.5	●	—	—	—	368/372
SJ4L2-15A-T	15	<1.0	●	—	—	—	370/375

Power filters focus on quality for 20 years

电源滤波器 专注品质20年



产品型号	额定电流[A]	泄露电流 [mA] 250VAC/50Hz @20°C	连接方式				重量 [g]
			 -T	 -S	 -L	 -W	
SJ4L2-20A-T	20	<1.0	●	---	---	---	372/378
SJ4L2-30A-T	30	<2.0	●	---	---	---	375/380

产品型号	额定电流[A]	泄露电流 [mA] 250VAC/50Hz @20°C	连接方式				重量 [g]
			 -ST(导轨)	 -S	 -L	 -W	
SJ4L2-3A-ST	3	<0.5	●	---	---	---	380/385
SJ4L2-6A-ST	6	<0.5	●	---	---	---	382/387
SJ4L2-10A-ST	10	<0.5	●	---	---	---	385/390

SJ4L2-15A-ST	15	<1.0	●	---	---	---	388/392
SJ4L2-20A-ST	20	<1.0	●	---	---	---	390/395
SJ4L2-30A-ST	30	<2.0	●	---	---	---	395/398

Power filters focus on quality for 20 years
 电源滤波器 专注品质20年



插入损耗 (dB)

- 共模
- 差模

*说明：插入损耗依据 UL1283标准，在空载 50Ω-50Ω 系统下测得，最终效果请依据在实际工作状态下的数据为准

