

定位锁 支持二次开发 仓库柜锁物联专业锁 可定制代加工 航鸿达

产品名称	定位锁 支持二次开发 仓库柜锁物联专业锁 可定制代加工 航
生产厂家	深圳市航鸿达科技有限公司
价格	/
规格参数	:
公司地址	深圳市宝安区福海街道桥头社区金港科技园A栋901
联系电话	17744938122

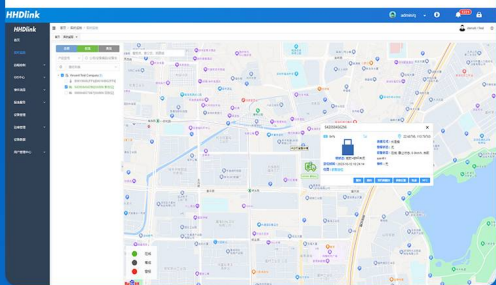
产品详情

定位锁 支持二次开发 仓库柜锁物联专业锁 可定制代加工 航鸿达

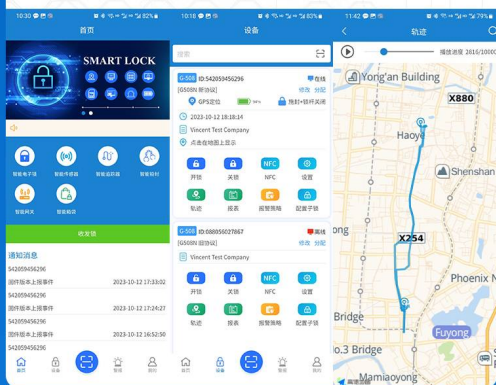
1

航鸿达科技是一家专注于智能锁研发制造和工业物联网系统方案应用的工厂。产品服务于全球供应链提供资产安全监管、电子交接、安全交付和透明监控等服务。我们不断在结构、电子、软件、智能化、应用方面坚持技术创新，致力于为客户提供更高品质的智能终端和应用解决方案，以实现更高效、更安全、更智能的供应链管理，更好的为客户降本增效。

Web界面



APP界面



可靠性

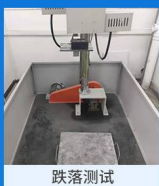
防水、振动、跌落、冲击、拉力等测试



防水IP67



振动测试



跌落测试



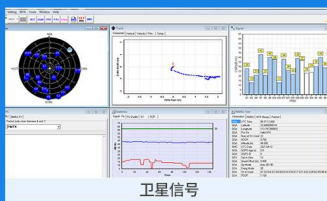
沙尘测试



冲击测试



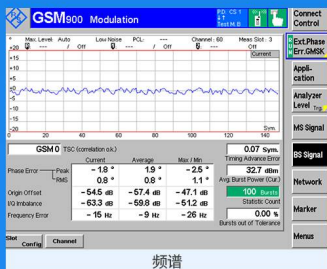
拉力测试



卫星信号



4G联网信号



频谱



高低温测试

应用场景

智能物流挂锁广泛应用于金融押运、餐饮等领域运输、危险品管理、海关、现场和场外运输管理等。



包装清单



挂锁



IC卡



充电头



充电线

证书展示



ATEX

ISO14443A

IP67

GPS智能挂锁 G-300N



产品特点



金属结构



双模卫星定位



6400mAh



盲点存储



防拆报警



2G/4G通讯



IC卡解锁



低功耗



APP开锁



Web开锁



电子围栏



IP67防水



固件定制

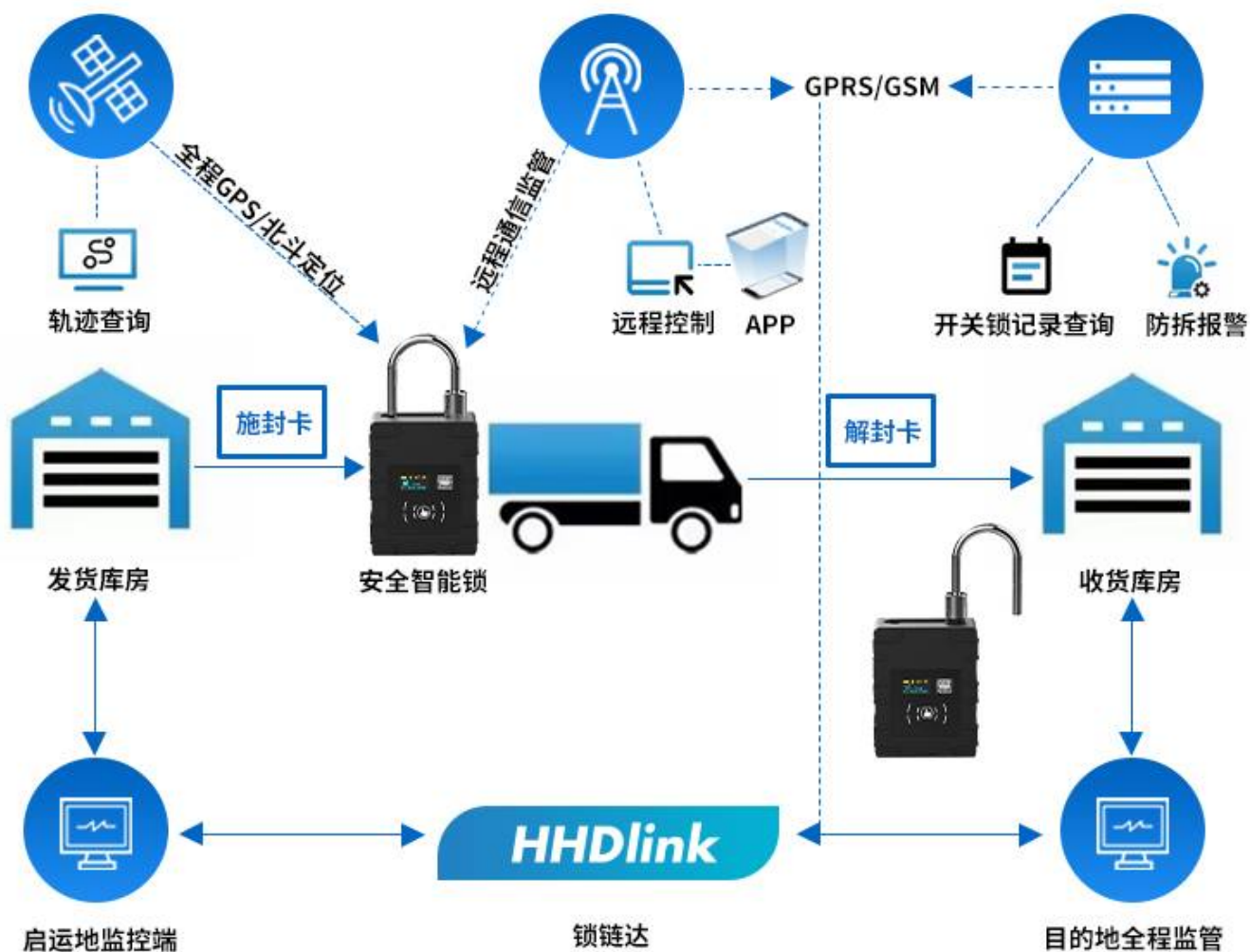


扫码开锁

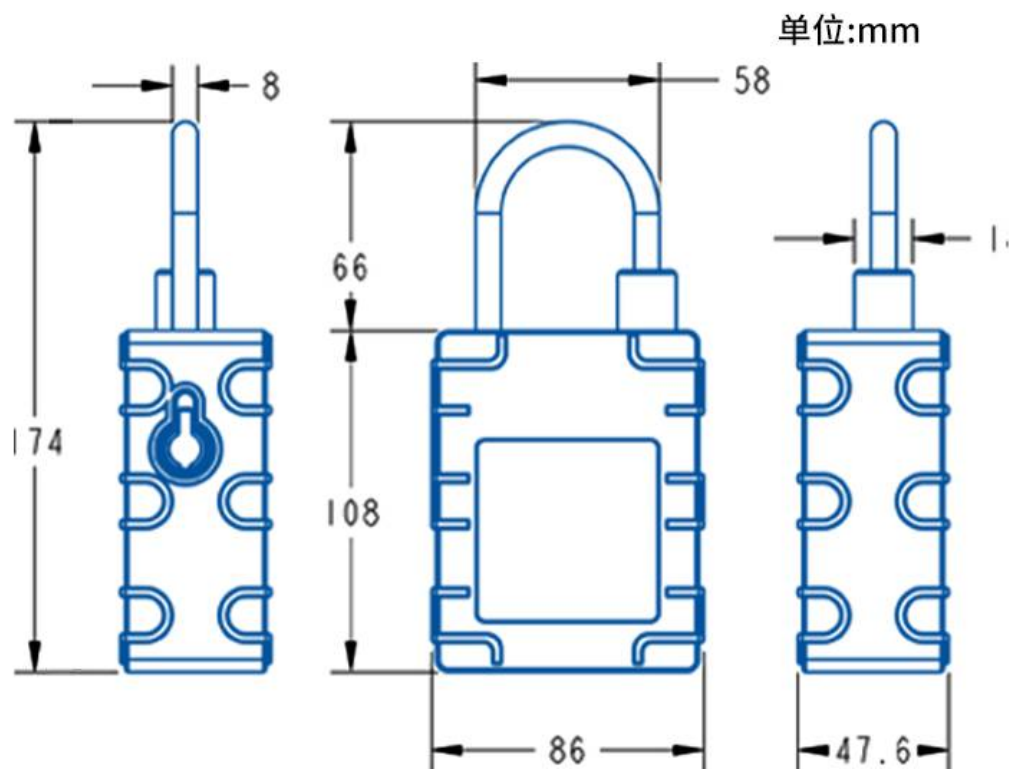


远程升级

应用场景介绍



尺寸



外观

