

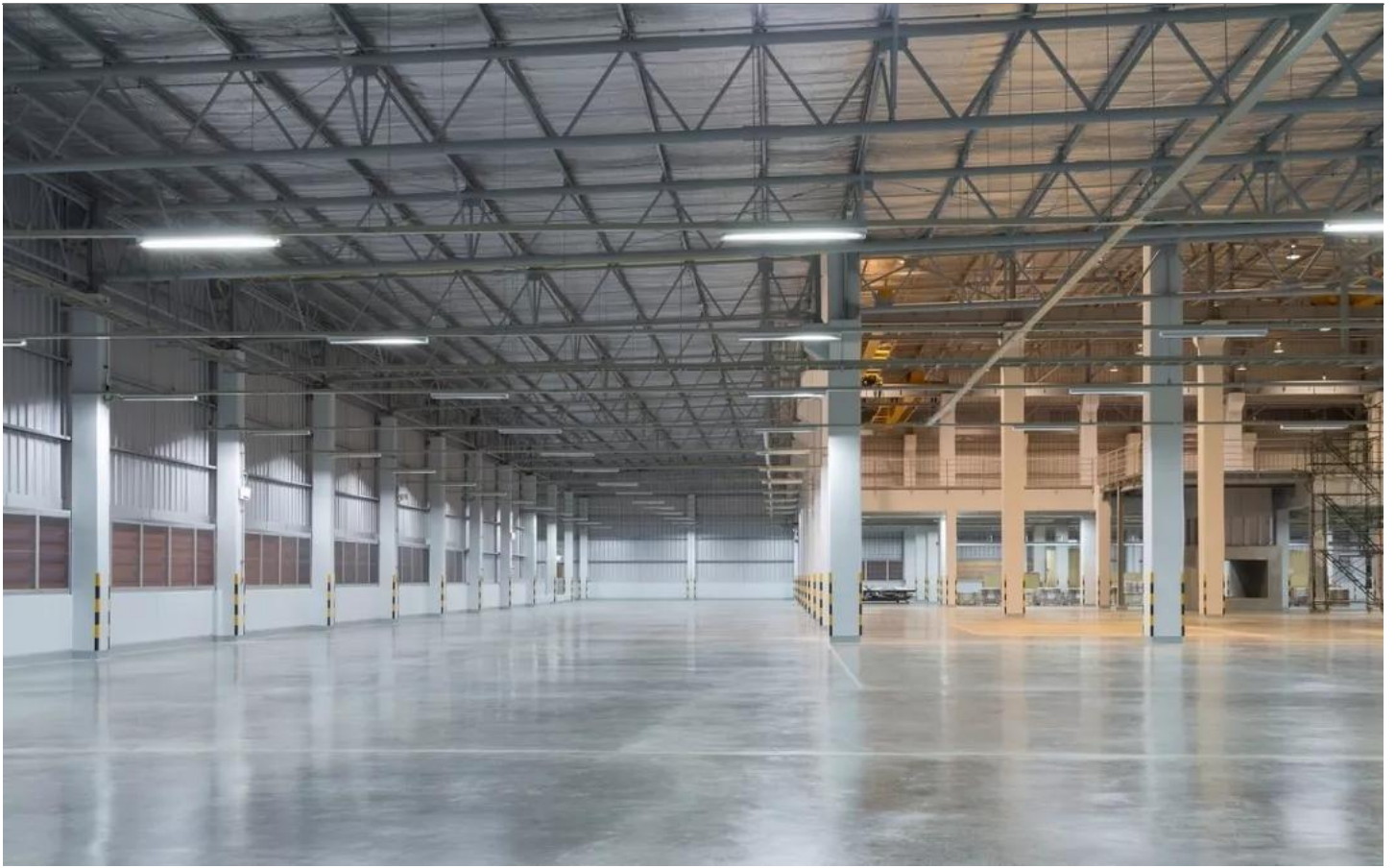
## 厂房装修注意事项，新建厂房装修设计，厂房办公设计装修

产品名称	厂房装修注意事项，新建厂房装修设计，厂房办公设计装修
生产厂家	陕西东朗隆科金属科技有限公司
价格	/
规格参数	:
公司地址	西安市长安区滦镇街道办高鸭路西王村6号
联系电话	13310979439

## 产品详情

### 厂房装修注意事项，新建厂房装修设计，厂房办公设计装修

陕西西安高陵阎良咸阳三原泾阳渭南厂房装修，新建厂房装修设计，厂房办公设计装修，厂房办公室装修，工业园厂房装修，厂房隔断布局，钢结构厂房装修，工业厂房装修，厂房装修哪家好，工厂装修，厂房装修注意事项，西安东朗装饰厂房办公装修，陕西东朗建工



厂房是一些大公司必不可少的一部分，那么厂房装修就成为了一个难题，下面我们就一起来看看吧。

一、针对不同的场所要做到美观大方，能够充分满足人的生理和心理需要，创造出一个赏心悦目的良好工作环境。

二、办公室装修设计时最讲究经济实用，一方面要尽量低费用、追求最佳的功能，另一方面满足实用要求、给办公人员的工作带来方便。

三、处理好配套用房的布置和办公室的合理配置，包括水，电，及空间规划。

四、根据使用人员的岗位职责、工作性质、使用要求等不同来布置办公室区域。

五、做到每个办公空间都有自己独特的风格。做到不重复，不复制别人的风格。独具品味，办公室是企业文化的物质载体，要努力体现企业物质文化和精神文化，反映企业的特色和形象，对置身其中的工作人员产生积极的、和谐的影响。

#### A. 布线施工

厂房装修总是以隐蔽施工的电器布线和布水管为先锋，全国每年由于电气线路故障引起的火灾事故非常多。另外，厂房装修消防安全工作尤为重要。因此对于布线一定要找专业的厂房装修公司来设计并施工。



要注意以下一些事项

- 1、配线方式与建筑物的使用性质应该相符。
- 2、导线安装过程中要有必要的防火处理。
- 3、特殊部位布线要有必要的防护办法。比如照明灯的引入线与电源线连接处，这些部位由于氧化、鼠咬、振动等外力作用，极易发生线路故障。因此要特别加强防护措施。
- 4、布线过程中要进行跟踪检查。以防厂房装修施工单位违反规定，偷工减料，误操作等问题。

对于弱电器和强电线的布线也有不同的要求，总之，布线施工对于厂房的安全非常重要，一定要请

---

专业可靠的厂房装修公司施工，并加强监督。

## B.消防施工

厂房装修消防安全工作尤为重要，对于厂房装修，消防施工应该是考虑的重点之一。应该选用耐火材料来装修。在装修设计时，要让给排水设计人员参与进来。在满足消防给水设计的技术型、经济型的前提下，才尽量考虑建筑整体设计的美观、合理问题。另外，在装修设计时要考虑紧急情况下，对客流的疏散路线设计，以及灭火器的配给等等。

内容来源于网络，仅供交流学习，如有侵权请联系删除。