

环保X荧光光谱仪EDXRF金属元素合金分析仪RoHS1.0检测仪

产品名称	环保X荧光光谱仪EDXRF金属元素合金分析仪RoHS1.0检测仪
生产厂家	中山市鑫天溯技术有限公司
价格	102000.00/套
规格参数	分析元素范围:S (硫) ~ U (铀) X光管功率:大功率100W 大管电压:50KV
公司地址	青岗社区昌隆北街二巷12号首层第9卡
联系电话	18312898049

产品详情

环保X荧光光谱仪EDXRF金属元素合金分析仪RoHS1.0检测仪

ROHS 2.0检测仪

ROHS检测

卤素检测
镀层检测
成分分析



SUPER

XRF检测仪器EDX1800B是一款功能强大的X
荧光光谱仪。它综合

了仪器的常规测试(普通模式)

和特有的光路系统测试(超锐模式)

，普通模式能完成全元

素，贵金属，RoHS

，镀层等常规测试，超锐模式能对客户比较关心的低含量元

素进行更的测试。XRF


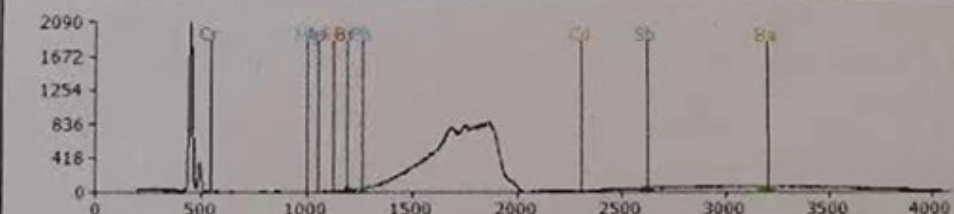
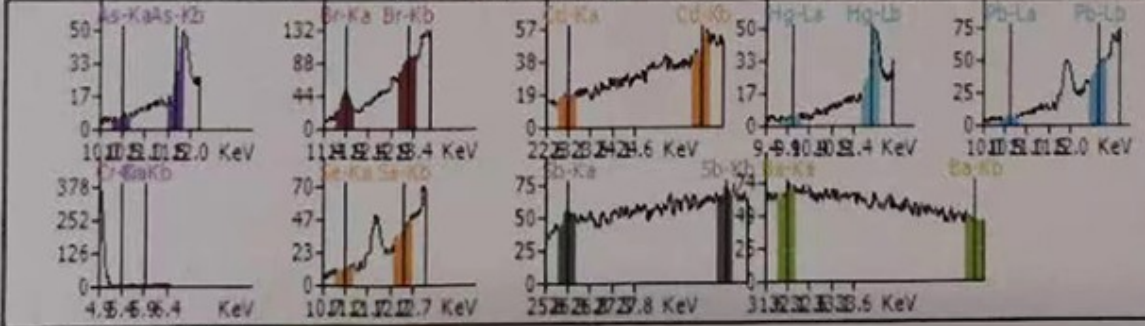
检测仪器主要是使用天瑞仪器特有超锐光路系统，降低仪器

的背景噪音，提高仪器的检出能力，从而提高仪器的整体检

测性能。

50KV

东莞市明辉检测中心报告

样品名称 Sample Name	PC 白色粒					
供应商 Supplier		管压 Voltage	45 (KV)			
操作员 Operator		管流 Current	316 (μA)			
测量日期 Test Date	2020-06-21 13:29:55	工作曲线 WorkCurve	PE			
批号 LotNo.		仪器型号 Mode	EDX1800B			
待检单号 PendNo		送测单位 SubmittedUnit		编号 Number	202006-2061	
元素 Element	强度 Intensity	含量(ppm) Content (ppm)	误差(ppm) Error (ppm)	限定标准 Limits	判定 Results	
铬Cr (ppm)	0.0001	11.38	0.66	60	Pass	
砷As (ppm)	0	ND	0.00	25	Pass	
溴Br (ppm)	0.00199	6.84	0.16	1000	Pass	
镉Cd (ppm)	0.0001	ND	0.00	75	Pass	
汞Hg (ppm)	0	ND	0.00	60	Pass	
铅Pb (ppm)	0.00011	ND	0.02	90	Pass	
硒Se (ppm)	0.00008	ND	0.00	500	Pass	
锑Sb (ppm)	0.0014	26.09	0.45	60	Pass	
钡Ba (ppm)	0	ND	0.00	1000	Pass	
谱图						
						
注: ND代表含量小于等于2ppm						
X荧光仪器分析测得的数据为表面测试						
Cr, Br为测得该元素的总含量, 如果其显示超标并不代表VI价Cr和PBB, PBDE超标。						

电话: 0769-81182511, 15869729385

地址: 东莞市常平镇大京九塑胶城永昌街69号

仪器参数

元素分析	范围从硫(S)到铀(U)
分析含量	1PPM到99.99%
探测器	SI-PIN探测器
能量分辨率	160±5EV
测量精度	RSD≤0.05% AU=90%
测量时间	30SEC-100SEC
管流	50MA-1000MA
环境温度要求	15°C-30°C
重量	45KG
工作电源	交流220±5V
外观尺寸	570X430X381MM
样品腔尺寸	390X308X153MM

性能优势

下照式：可满足各种形状样品的测试需求

准直器和滤光片：多种准直器和滤光片的电动切换，满足各种测试方式的应用

移动平台：精细的手动移动平台，方便定位测试点

高分辨率探测器：提高分析的准确性

新一代的高压电源和X光管：性能稳定可靠，实现更高的测试效率

流线型人机设计，保障您的操作安全

超人机操作指示灯，带您体验舒适操作新概念



检测75种元素 · 1ppm检出限



新一代光管良好的屏蔽作用，X射线的辐射水平与普通大气环境状态下相等

性能稳定可靠，实现更高的测试效率

仪器上盖的测试自锁和高压电源紧急锁功能，带给您全方位防护

EDX1800B 能量色散X荧光光谱仪

针对EDX 1800在各个领域的广泛应用，根据优化产品性能和提高安全防护等级的需求，特别设计该款EDX 1800B。

应用新一代的高压电源和X光管，提高产品的可靠性；利用新X光管的大功率提高仪器的测试效率。



应用领域

- RoHS检测分析
- 地矿与合金（铜、不锈钢等）成分分析
- 金属镀层的厚度测量、电镀液和镀层含量的测定
- 黄金、铂、银等贵金属和各种首饰的含量检测
- 主要用于RoHS指令相关行业、贵金属加工和首饰加工行业；银行、首饰销售和检测机构；电镀行业

ROHS



技术参数

元素分析范围：硫（S）~铀（U）
检出限：1ppm
分析含量：ppm~99.99%
任意多个可选择的分析和识别模型
相互独立的基体效应校正模型
多变量非线性回归程序
环境温度：15℃~30℃
电源：交流220V±5V，建议配置交流净化稳压电源
能量分辨率：160±5eV
样品腔尺寸：460mm×325mm×90mm
仪器尺寸：550mm×420mm×330mm
仪器重量：45kg

仪器配置

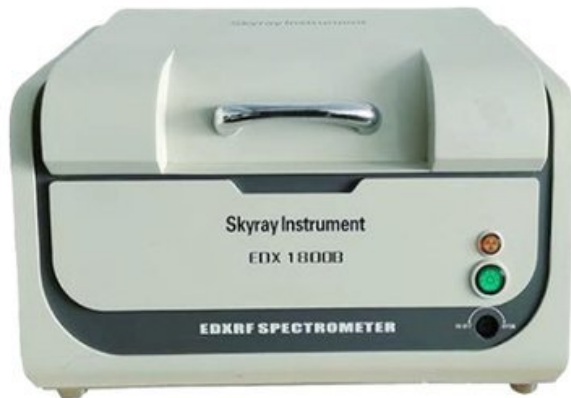
移动样品平台
信噪比增强器
电制冷Si-PIN探测器
信号检测电子电路
高低压电源
新型X光管
计算机及喷墨打印机



X荧光光谱仪

型号：EDX1800B

ROHS检测/元素分析/镀层检测



技术指标：

任意多个可选择的分析和识别模型相互独立的基体效应校正模型多变量非线性回归程序多次测量重复性可达0.1%（含量96%以上）长期工作稳定性为0.1%（含量96%以上）

温度适应范围为15℃30℃

电源：交流220V±5V建议配置交流净化稳压电源能量

分辨率：160±5eV 外观尺寸：550×416×333mm

样品腔尺寸：460×298×98mm 重量：45Kg

核心配置移动样品平台信噪比增强器

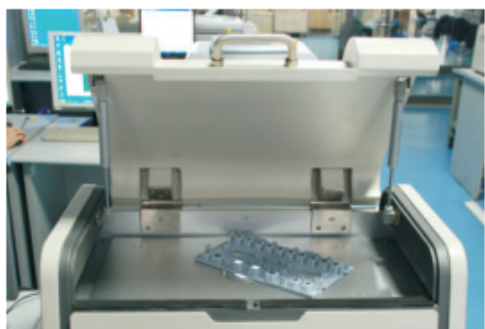
电制冷Si-PIN探测器信号检测电子电路

高低压电源大功率X光管

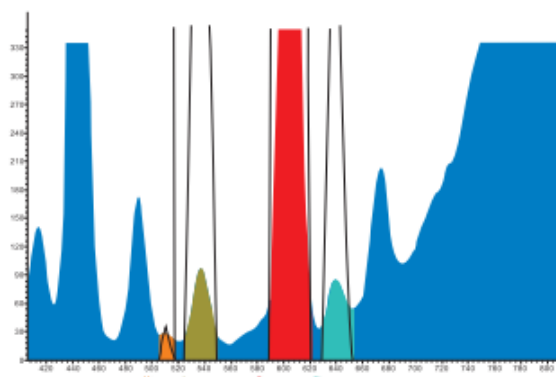
计算机及喷墨打印机

性能特点

下照式：可满足各种形状样品的测试需求准直器和滤光片：多种准直器和滤光片的电动切换，满足各种测试方式的应用移动平台：精细的手动移动平台，方便定位测试点高分辨率探测器：提高分析的准确性新一代的高压电源和X光管：性能，高达50W的功率实现更高的测试效率



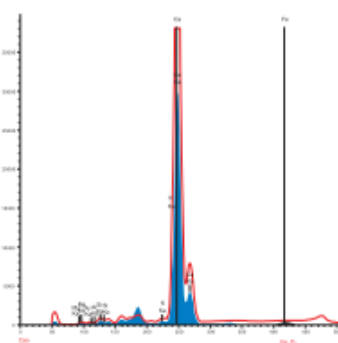
RoHS检测



测试结果谱图



地矿检测



产品信息

Product information

EDX1800B 能量型X荧光光谱仪

针对EDX1800在各个领域的广泛应用，根据优化产品性能和提高安全防护等级的需求，特别设计该款EDX1800B。

应用新一代的高压电源和X光管，提高产品的可靠性；利用新X光管的大功率提高仪器的测试效率。



应用案例

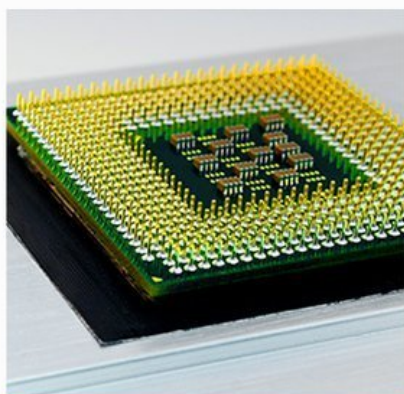
Application case



ROHS 检测



卤素检测



镀层厚度检测



合金检测

