

新款RoHS环保检测仪 天瑞仪器探测器维修 售卖 租赁XRF光谱仪

产品名称	新款RoHS环保检测仪 天瑞仪器探测器维修 售卖 租赁XRF光谱仪
生产厂家	中山市鑫天溯技术有限公司
价格	105000.00/套
规格参数	测量含量范围:1ppm-99.9% ; 电源:220v 工作温度:10-30 ° C
公司地址	青岗社区昌隆北街二巷12号首层第9卡
联系电话	18312898049

产品详情

新款RoHS环保检测仪 天瑞仪器探测器维修 售卖 租赁XRF光谱仪

ROHS2.0检测仪 可测卤素、镀层、成份分析



测量精准、性价比高、简易操作 厂家直供

应用领域

电子电器、五金冲压、包装塑料等各类产品的ROHS、无卤检测。ROHS测试仪，**卤素分析仪**，液相色谱质谱仪（LCMS），原子荧光光谱仪，x射线测厚仪，手持式ROHS光谱仪，ROHS

检测设备，油漆铅含量检测

仪，X

射线镀层测厚仪，气相色谱

仪，ROHS检测仪，液相色谱仪，ROHS2.0新增4

项分析仪，手持式矿石

分析仪，双酚A检测仪，X

射线荧光光谱仪，大米重金属快速检测仪，汽油中硅含量检

测仪，ROHS2.0检测仪，ICP

等离子发射光谱仪，气相色谱质谱联用仪（GCMS），

ROHS仪器

业务范围

#1 专业维修国产rohs X荧光光谱仪以及提供ROHS检测，电镀膜厚仪维修，高压电源,天瑞原装高压，X光管，探测器维修更换，新机二手仪器销售维修，调试，校验，租赁，回收。免费远程解决软件问题，可免费上门检测仪器服务。

#2 租赁环保测试仪器，可根据客户需要选择相应的日期租赁，免费提供相应的技术支持和满意的服务，如有意向和疑问可来电相谈。

#3 提供国产天瑞RoHS光谱仪器维修《卤素升级》X光谱仪器测厚仪维修的服务，以及提供测试的几大配件更换服务。出租rohs检测仪 二手ROHS检测仪 手持rohs检测仪 ROHS仪以旧换新

EDX7200B 能量色散X荧光光谱仪

性价比多功能XRF

结合先进的X-RAY-FP软件，性能稳定可靠，

对常规的产品ROHS中的铅汞铬镉溴氯砷硒锑钡等有，

害物质进行精准检测。下照射可满足各种形状样品的测试要求

用新一代X射线荧光光谱检测技术和数字多道脉冲信号处理器。



一、新款ROHS测试仪出售、ROHS检测仪、卤素分析、XRF光谱仪线上直拍应用

岭域（ROHS环保检测、CA65检测，EN71-3检测、镀层厚度检测、不锈钢、铜合金成份分析）

1、ROHS、无卤标准：PB铅、CD镉、HG汞、PBB\PBDE溴、CR铬、CL氯；

2、ROHS2.0标准：PB铅、CD镉、HG汞、PBB\PBDE溴、CR铬、DEHP、DBP、BBP、DIBP

3、EN71标准：八大重金属-PB铅、CD镉、HG汞、CR铬、AS砷、SE硒、SB锑、BA钡；

4、EN71新标准；重金属19项（测当中的15种元素）；

5、镀层厚度：镀铜、镍、铬、银、金……………

6、不锈钢、铜材成份分析：铜、锌、镍、铅、锡、铁、铬、锰等（硫S-铀U之间的元素）。

仪器参数

元素分析	范围从硫(S)到铀(U)
分析含量	1PPM到99.99%
探测器	SI-PIN探测器
能量分辨率	160±5EV
测量精度	RSD≤0.05% AU=90%
测量时间	30SEC-100SEC
管流	50MA-1000MA
环境温度要求	15°C-30°C
重量	45KG
工作电源	交流220±5V
外观尺寸	570X430X381MM
样品腔尺寸	390X308X153MM

核心优势 独具匠心



操作简单



测量精准



质量保障



稳定性强



灵敏度高

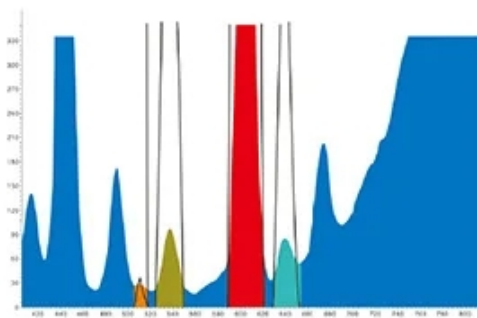


用途广泛

测试实例



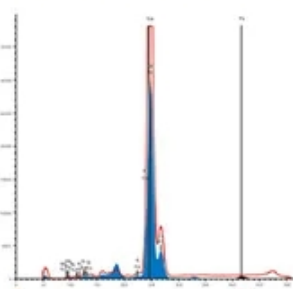
RoHS检测



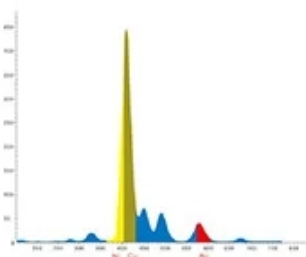
测试结果谱图



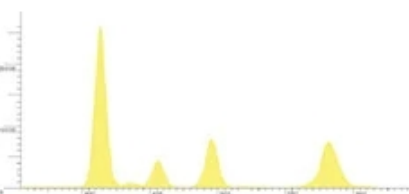
地矿检测



镀层检测



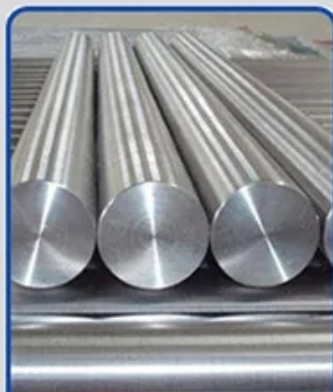
贵金属检测



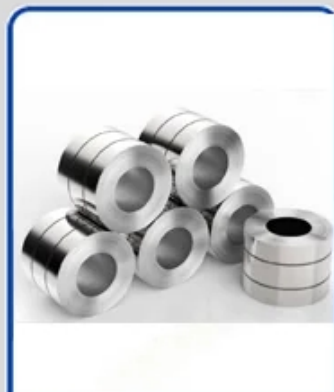
应用领域



玩具



金属材料



合金



塑料



电子器件



涂镀层

业务范围

#1 专业维修国产rohs X荧光光谱仪以及提供ROHS检测，电镀膜厚仪维修，高压电源,天瑞原装高压，X光管，探测器维修更换，新机二手仪器销售维修，调试，校验，租赁，回收。免费远程解决软件问题，可免费上门检测仪器服务。

#2 租赁环保测试仪器，可根据客户需要选择相应的日期租赁，免费提供相应的技术支持和满意的服务，如有意向和疑问可来电相谈。

#3 提供国产天瑞RoHS光谱仪器维修《卤素升级》X光谱仪器测厚仪维修的服务，以及提供测试的几大配件更换服务。出租rohs检测仪 二手ROHS检测仪 手持rohs检测仪 ROHS仪以旧换新