

电子电气产品中多环芳烃的测定高效液相色谱仪紫外可见检测器

产品名称	电子电气产品中多环芳烃的测定高效液相色谱仪紫外可见检测器
生产厂家	北京普瑞分析仪器有限公司
价格	/
规格参数	普瑞:PR LC:901 北京:北京市
公司地址	北京市海淀区林风二路39号院4号楼3层307
联系电话	13701307156

产品详情

电子电气产品中多环芳烃的测定高效液相色谱仪紫外可见检测器

LC-901 系列高效液相色谱仪



技术的传承，经典的延续，全面的升级



崭新的外观设计

全新打造控制面板，高端、大气、时尚。

弧形控制面板与双色硅胶按键完美结合，提供最佳的操作手感； 高清 VFD 显示屏，字体清晰，视觉柔和，达到最佳感官效果；

自动进样器全新的开门方式及全景窗口，方便客户实时观察样品分析情况。

完善的功能

优化了的消二级光谱功能，大大提高了可靠性；

提高了氧灯的散热效率、降低了基线漂移现象；
色谱数据工作站可稳定地实时反馈控制各单元模块的主要状态及参数。

稳定的通讯-----

-隔离型的 DA 输出模块，使得模拟信号输出更稳定，作为选配模块，可以满足客户储分收集特殊需求；标准通讯方式采用适用性更好的 USB 接口，选择进口 USB 芯片和采用先进的磁电/光电隔离技术保证仪器稳定；
单元仪器之间采用技术成熟且灵活的 RS-485 通讯，并使用“雪崩二极管”替代“TVS 管”，保证通讯可靠性，提高仪器控制稳定性。

卓越的性能-----

高压恒流泵延续了低脉动的特点，保证输液稳定性；
采用 PID 分段技术并结合温度校准曲线及单点校正，保证柱温箱准确性及重复性；自动进样器优异的重复性及线性。

人性化的设计-----

配置全自动进样器可极大提高整套仪器的自动化程度及客户分析工作效率；
优化的检测池位置与整套系统协调统一，既方便管路连接，又减少柱外效应；
-多级故障提示与报警功能，操作人员可及时获知仪器状态，保证人机安全。

多元化的系统配置选择-----

积木式的单元模块，可根据客户需求灵活实现等度、二元高压梯度、四元低压梯度、DAD 系统配置；色谱柱温箱，自动进样器，脱气机，分收集器，柱后衍生器，示差检测器，蒸发光检测器，激光诱导荧光检测器等单元模块选配，可满足不同的客户需求。



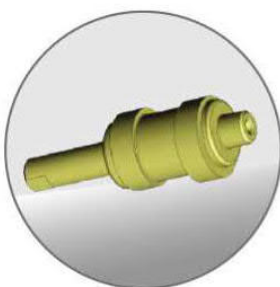
高压恒流泵系列

性能指标

流速范围	0.001~9.999 mL/min
输液结构	双柱塞串联式；电子压力脉动抑制
流量精度	≤±0.2% (1.000ml/min,8.5MPa, 水,室温)
流速重现性	≤0.06%RSD (1.000ml/min, 8.5MPa, 水,室温)
压力范围	45MPa(0.001mL/min-5.000mL/min) 20MPa(5.001mL/min-10.000mL/min) 可设定上下限，可自动报警
压力脉动	≤1.0%
梯度精度	1%

功能特点

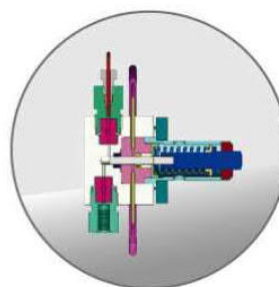
- 沿串联合式双柱塞一体式泵头，凸轮行程仅为 2mm,输液脉动降至最低；
- 步进电机细分控制技术，提高了低流速下的准确性和重复性；
- 精选进口高质量的关键部件，保证了长期运行的输液稳定性和耐用性；
- 实时压力检测显示，高、低压报警等功能保证了仪器使用的安全性；
- 微控制器及 SPI 总线技术，减小了线路板的尺寸及使用器件的数量，提高了可靠性；
- VFD 真空数码管 20X2 的显示窗口，人机界面友好，操作方便灵活。



凸轮



泵头



先进先出

紫外-可见检测器



性能指标

波长范围:	190-700nm
波长重复性:	±0.1nm
波长准确度:	±1nm
谱带宽度:	8nm
响应时间:	0.1s-4.9s
线性范围:	1.8AU (5%)
基线噪声:	≤±0.5×10 ⁻⁵ AU (干池、254nm)
基线漂移:	≤1×10 ⁻⁴ AU/h (空池、254nm、20Hz)
最小检测浓度:	2.0×10 ⁻⁹ g/mL (萘的甲醇溶液)
分析池光程:	10mm, 体积 10uL
光源:	氙灯, 卤钨灯 (可选)

功能特点:

更加符合空气动力学的垂直风道设计, 直捣热源核心;

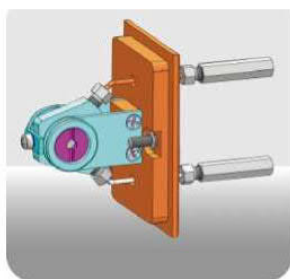
更低的基线漂移, 更小的基线噪声;

具有时间波长程序功能;

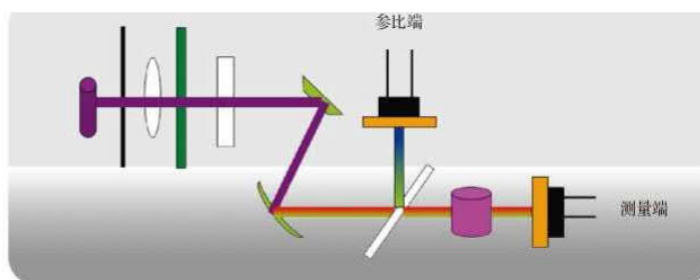
检测池外形和机械结构全新设计, 结构紧凑;

-增加检测器的 DA 模拟量输出功能 (可选配);

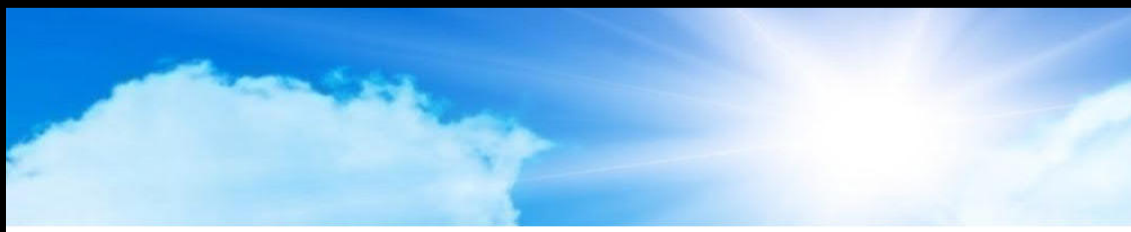
-双波长模式可同时提供两种波长的色谱图。



检测池



光路图



北京普瑞分析仪器有限公司
您值得信赖的合作伙伴

北京普瑞分析仪器有限公司

电话 010-82428096

传真：010-82429648

地址：北京市昌平区回龙观昌平路 512

号

网址：<http://www.puruiyiqi.com>



公司文化

永远以用户为是，以自己为非的是非观是普瑞仪器创造用户的动力。
普瑞仪器人永远以用户为是，不但要满足用户需求，还要创造用户需求；普瑞仪器人永远自以为非，只有自以为非才能不断否定自我，挑战自我，重塑自我——实现以变制变、变中求胜。
这两者形成普瑞仪器可持续发展的内在基因特征：不因世界改变而改变，顺应时代发展而复制。

品牌力量 购买更放心

精工品质 值得信赖



操作简单



精准测量



做工扎实



设备精密



灵敏度高



用途广泛

售后服务承诺

1.保修期：仪器自安装调试验收合格之日起保修12个月，终身维护。

2.

仪器发生故障后用户可与我公司售后服务部联系，及时给予答复或电话指导维修，24小时内可以派出技术服务工程师前往现场排除故障。

3.如有同系列仪器软件升级，我公司将免费为用户提供升级服务。

4.

安装与调试：在用户准备好各项安装条件并提出安装要求后，我公司将派出工程师免费上门安装调试，免费为用户使用人员进行关于使用、维修、保养等方面的集中现场培训，直至用户能够熟练独立操作使用该仪器。在工程师返回公司后，售后服务部会主动与客户联系了解安装调试及培训学习情况，以及时解决问题并听取客户对工程师的评价。

5.设备在安装调试中所需的附属材料、零配件、信号线、电源线等均由我公司免费提供。

6.北京普瑞分析仪器有限公司售后服务部为用户提供及帮助用户建立仪器测试的相关样品的分析方法。

7.我公司提供至少一年一度的巡回检查和用户走访活动。

8.

仪器使用一段时间后，售后服务人员不定期电话回访客户，询问仪器使用情况并及时解决客户提出的有关仪器使用及分析方法方面的疑问。