

# XRF--x荧光分析仪 台式能量色散X射线荧光光谱仪 rohs检测仪

产品名称	XRF--x荧光分析仪 台式能量色散X射线荧光光谱仪 rohs检测仪
生产厂家	江苏天瑞仪器股份有限公司
价格	103000.00/套
规格参数	测量时间:30s-200s 计数率:1300-8000cps 环境温度要:15 -30
公司地址	昆山市中华园西路1888号
联系电话	13530984008

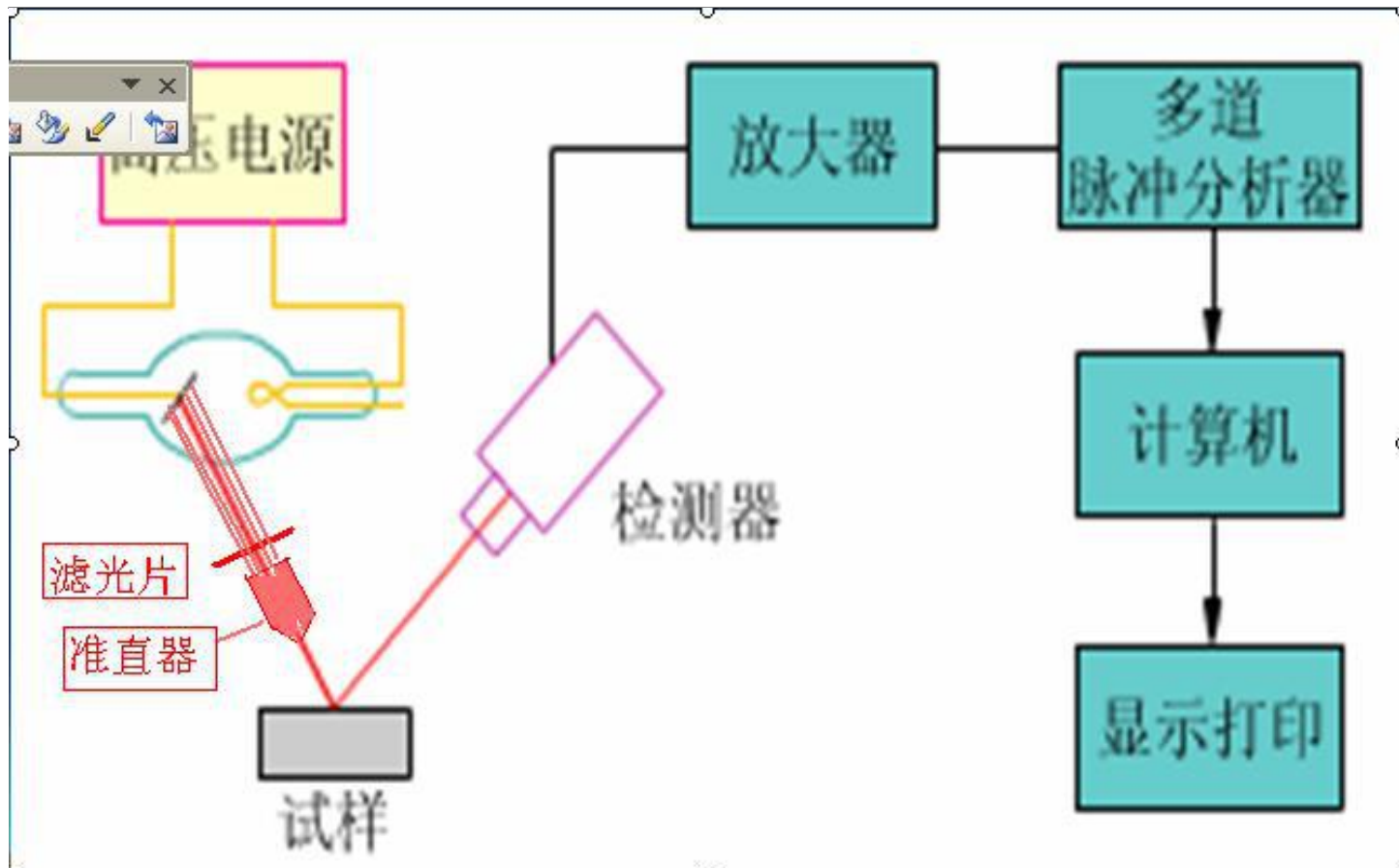
## 产品详情

XRF--x荧光分析仪 台式能量色散X射线荧光光谱仪 rohs检测仪

# RoHS检测、卤素分析 成份分析、镀层测厚

经济  
实用款





## 天瑞EDX1800B ROHS检测仪有关故障处理方面的问题：

### 6、测试中峰谱很乱，为什么？

答：光管，高压及接口电路都有可能引起这样的故障，同时软件损坏也可以引起这样的问题。

### 7、高压指示灯时亮时灭或闪烁，为什么？

答：高压放电或光管放电，各种原因引起的高压电源放电现象都可以产生这一现象。

### 8、初始化不到位，为什么？

答：(1)计算机的BIOS中的并口设置不对；(2)电源影响造成接口板DA芯片损坏；(3)软件被破坏，需要重新安装。

### 9、测试没有谱，为什么？

答：接近开关是否与仪器上盖接触好。同时，光管、高压、接口板和探测器坏了都有可能造成没有谱。如果仪器不走时，很有可能是计算机的BIOS中的并口设置错误，或者仪器接口损坏。

### 10、为什么仪器内会有吱吱的响声？

答：仪器内高压电源或X光管有放电的可能。

### 11、为什么RoHS初始化时计数率达到几万后降为0，峰通道位0，初始化结束？

答：可能是仪器的光路系统的问题，如：光管的损坏、高压电源的有放电现象、接口电路控制问题等都可能引起这样的问题，同时，电源的波动也是可能引起这一问题的主要原因。

# 天瑞ROHS检测仪器

## 型号：EDX1800B



EDX1800B型Rohs检测仪器搭载天瑞仪器新FP分析软件，软件处理的谱形更合理，计算结果更准确，具有的谱图对比功能，随时监督供应商的物料工艺变化，因为供应商的物料环保风险主要发生在原材料和工艺条件变更。

ROHS检测仪器可以实现全自动一键操作功能，准直器自动切



换，滤光片自动切换，开盖随意自动停，样品测试照片自动拍照、自动保存，测试报告自动弹出，供应商信息自动筛选和保存

## 天瑞EDX1800B ROHS检测仪有关故障处理方面的问题：

### 1、仪器对电源有什么要求？

答：仪器需要净化稳定电源，因为电压的波动及干扰都会对测试结果有影响。最好能够配备“在线式UPS”电源。

### 2、高压故障时，有什么现象，为什么会出现高压电源故障？

答：没有计数率，或计数率很小，有吱吱的响声。出现高压电源故障原因是多方面的。比如说电源电压长期不稳定，工作环境潮湿或污染较大的区域长期工作等等，都会造成高压电源故障。

### 3、X光管坏了有什么现象。

答：没有图谱、有少量的计数率，或无计数率等现象。

### 4、停止测试时，为什么高压指示灯不马上灭？

答：这是仪器的硬件设置，高压电源需要一定时间的延迟，这一过程，完全仪器内部硬件要自我调控。

### 5、为什么测试时，不走时、无计数率、峰无变化？

答：(1) 检查数据连接线是否连接正常；


(2) 可能高压电源还没有升压到设定值，这种情况重新开始便好；(3) 计算机的BIOS中的并口设置不对，需要设置在SPP模式下。

# EDX1800B

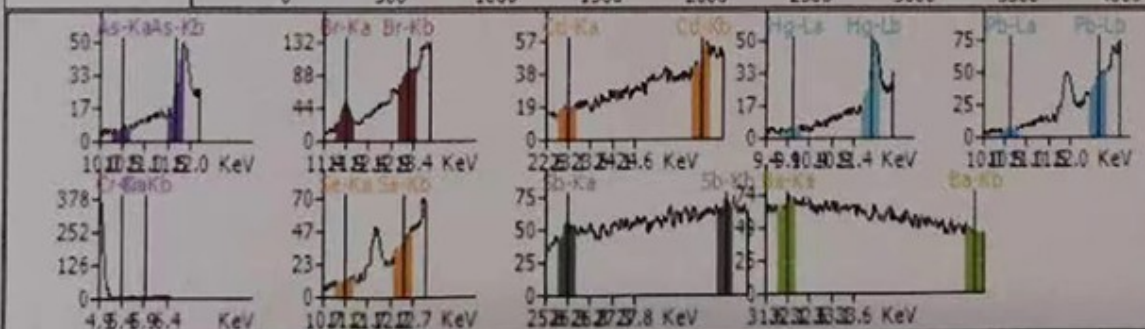
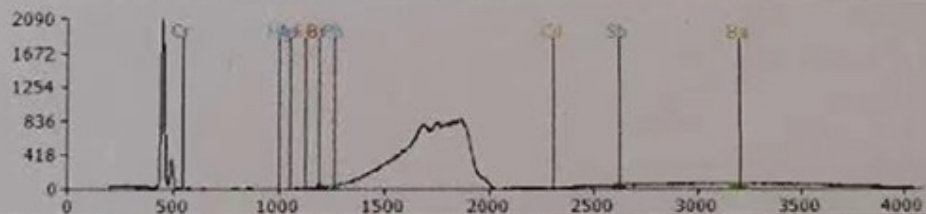
## 产品技术参数

配置	数量	单位
<b>仪器硬件部分主要配置</b>		
1. sin 电制冷半导体探测器	1	套
2. 大功率 X 光管	1	个
3. 高低压电源	1	套
4. 数字多道分析器	1	套
5. 放大电路	1	套
<b>仪器外围配置</b>		
1. 计算机（联想电脑） 内 存 2G 硬盘 1TB 光驱 16 X DVD 显示器 19"LCD Monitor	1	台
2. 彩色喷墨打印机	1	台
<b>软件配置</b>		
天瑞 X 荧光光谱仪 ROHS 软件 V4.0	1	套
<b>配置</b>		
1) 标样		
0#	1	套
塑胶标样	1	套
Silver standard sample	1	套
2) 准直器	1	set

东莞市明辉检测中心报告

样品名称 Sample Name	PC 白色粒					
供应商 Supplier		管压 Voltage	45 (KV)			
操作员 Operator		管流 Current	316 (μA)			
测量日期 Test Date	2020-06-21 13:29:55	工作曲线 WorkCurve	PE			
批号 LotNo.		仪器型号 Mode	EDX1800B			
待检单号 PendNo		送测单位 SubmittedUnit		编号 Number	202006-2061	
元素 Element	强度 Intensity	含量(ppm) Content (ppm)	误差(ppm) Error (ppm)	限定标准 Limits	判定 Results	
铬Cr (ppm)	0.0001	11.38	0.66	60	Pass	
砷As (ppm)	0	ND	0.00	25	Pass	
溴Br (ppm)	0.00199	6.84	0.16	1000	Pass	
镉Cd (ppm)	0.0001	ND	0.00	75	Pass	
汞Hg (ppm)	0	ND	0.00	60	Pass	
铅Pb (ppm)	0.00011	ND	0.02	90	Pass	
硒Se (ppm)	0.00008	ND	0.00	500	Pass	
锑Sb (ppm)	0.0014	26.09	0.45	60	Pass	
钡Ba (ppm)	0	ND	0.00	1000	Pass	

谱图



注: ND代表含量小于等于2ppm

X荧光仪器分析测得的数据为表面测试

Cr, Br为测得该元素的总含量, 如果其显示超标并不代表VI价Cr和PBB, PBDE超标。

电话: 0769-81182511, 15869729385

地址: 东莞市常平镇大京九塑胶城永昌街69号



ROHS十项

邻苯 4P

ROHS2.0

## 特点及优势

### 一机多用

ROHS检测，卤素测试，合金分析，镀层测厚均可

### 技术领先

采用先进的成熟的XRF检测应用技术

### 软件算法

集成FP法、Alpha系数法及经验系数法

### 操作简单

智能一键测试，30秒即可完成检测

### 多种报告

可以生成各种需要的人性化的测试报告

### 自动设定

软件可智能的自动设定参数和滤光片

### 智能温控

内部温度异常软件自动停

### 无人值守

假期无人值守功能，智能

### 多国语言

支持多國小语种语言版本