

# RoHS测试仪器光谱分析仪天瑞EDX1800B检测仪卤素检测分析仪

产品名称	RoHS测试仪器光谱分析仪天瑞EDX1800B检测仪卤素检测分
生产厂家	江苏天瑞仪器股份有限公司
价格	102000.00/套
规格参数	工作电源:交流220 ± 5V 环境相对湿度:
公司地址	昆山市中华园西路1888号
联系电话	13530984008

## 产品详情

RoHS测试仪器光谱分析仪天瑞EDX1800B检测仪卤素检测分析仪

# 天瑞仪器

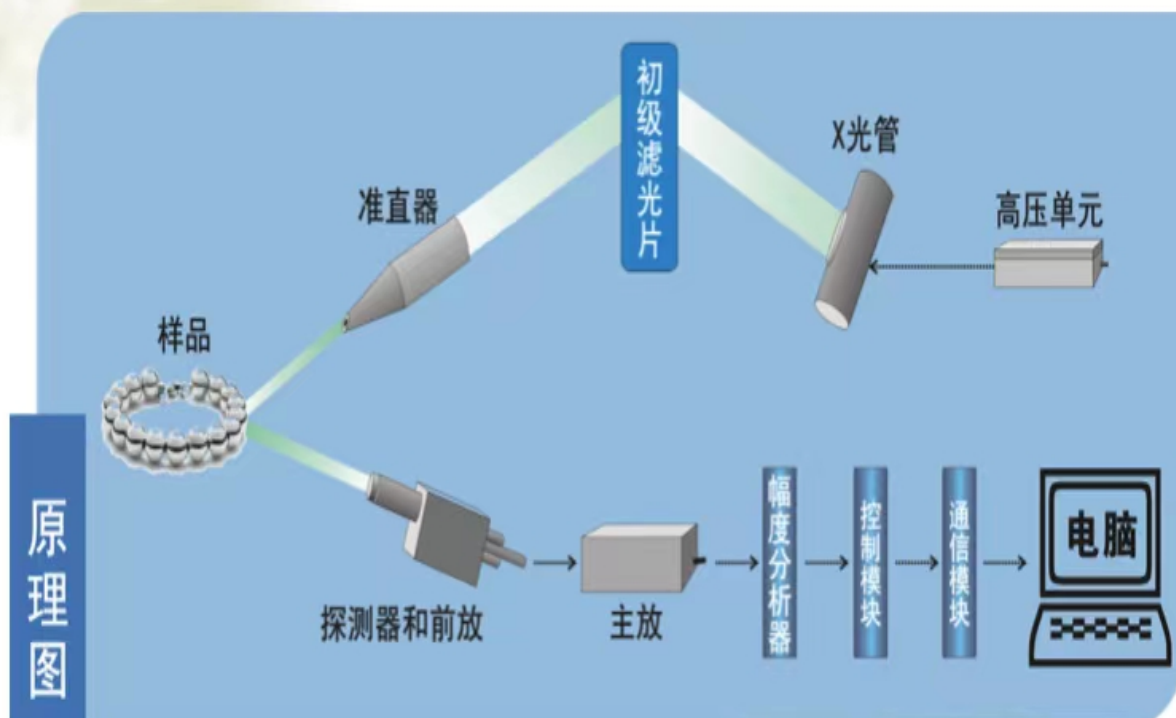
ROHS2.0检测仪 ROHS环保测试仪  
ROHS无卤分析仪



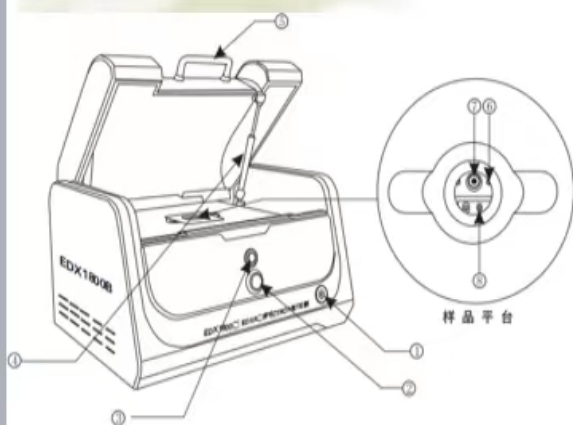
后期运营  
维护成本低

原厂出售，免费测样

## 内部结构原理图

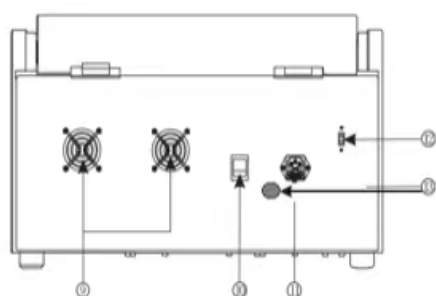


## 外部结构



- ① 高压电源紧急锁
- ② 电源指示灯
- ③ 激发指示灯
- ④ 气撑把手
- ⑤ 把手
- ⑥ 面光源  
方便观测样品
- ⑦ 探测器
- ⑧ 准直器

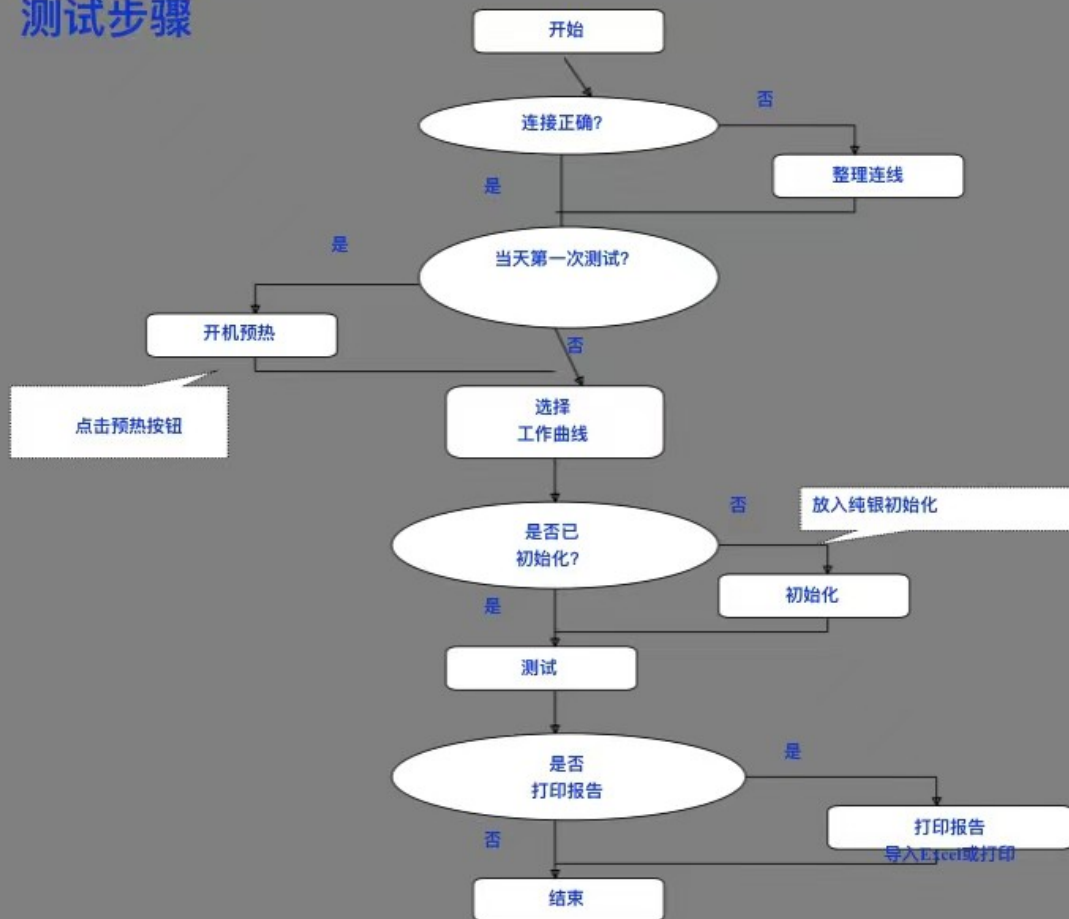
本仪器探测器的测量窗口为镀金属薄膜，物理性能脆弱，在外力作用下极易损坏，任何人对该窗进行任何操作所导致的后果均视为人为破坏，本公司概不负责。



- ⑨ 风扇  
散热作用
- ⑩ 电源开关
- ⑪ 电源接口
- ⑫ USB 接口  
连接摄像头
- ⑬ 网络接口  
连接电脑



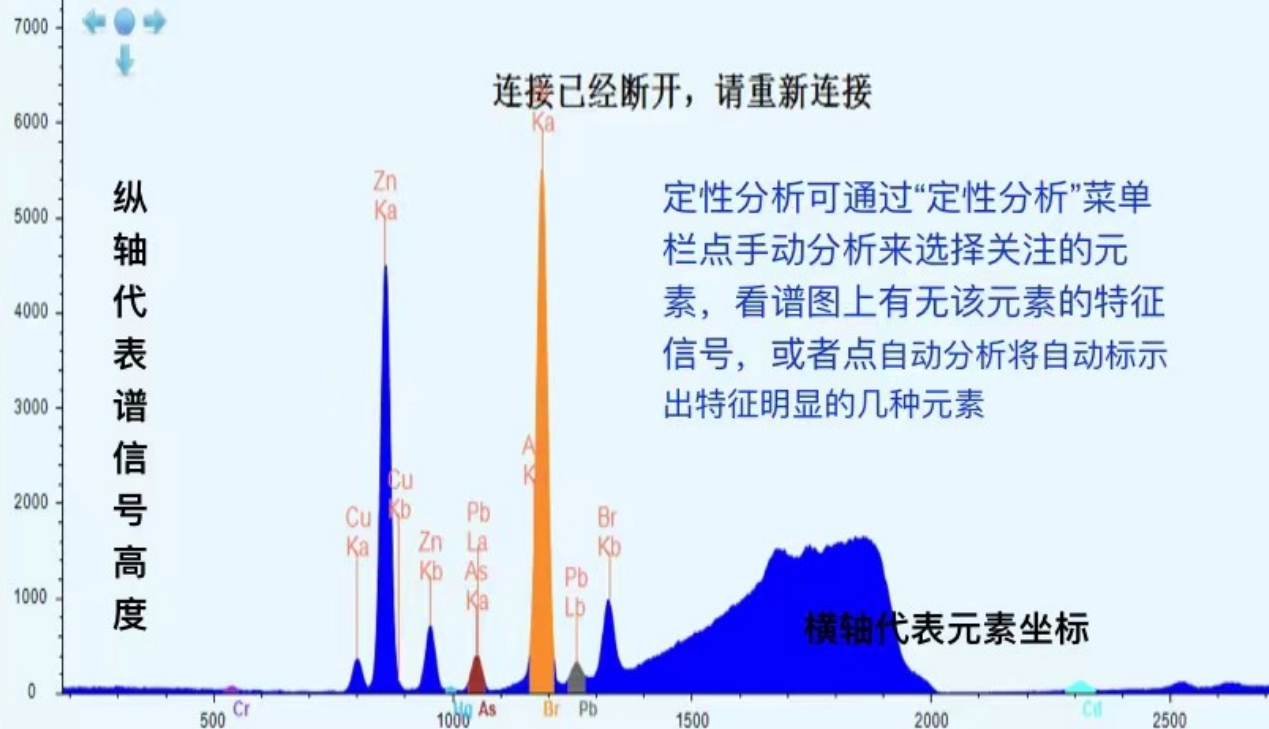
## 测试步骤



## 4. 定性分析与谱图识别

谱图 历史记录 样品图

### 定性分析



---

硬件：主机壹台，含下列主要部件：

(1) 大功率 X光管 (2) 电制冷Si-PIN探测器

(3) 放大电路 (4) 移动样品台

(5) 高清晰摄像头 (6) 自动切换准直器

(7) 自动切换滤光片 (8) 高压系统

(9) 超大样品腔

1. 探测器 电制冷Si-PIN探测器，整体原装进口、e窗厚度:1mil、晶体面积:25mm<sup>2</sup>

信号处理系统:DP5、佳分辨率:145eV；

2. 高压电源：.高压电源输出电压：0~50kV、灯丝电流：0~2mA、大功率：50W、8小时稳定性：0.05%

3. 输出电压：0~50kV、灯丝电流：0~2mA、大功率：50W、靶材：Mo、Be窗厚度：0.2mm

4. 射线管使用寿命：大于2

万小时（一个星期工作时间为五天计算，光管约可以用5年到8年，很多客户购买了我们的用了十年都没有换过的

5. 准直孔：包括 8

.0mm、6.0mm、4.0mm、3.0mm、2.0mm、1.0mm、0.5mm、0.2mm各一个，共内置于仪器中）；

6. 样品腔：样品仓大小可定制样品腔尺寸：460mm\*298mm\*98mm；

仪器尺寸：550mm\*416mm\*333mm

一. 技术指标：

1.1 分析元素范围：S-U

---

1.2测量精度：0.05%（含量大于96%的样品）

1.3元素测量范围：PPM级-99.99%

1.4 高压：5kV-50kV

1.5 管流：50  $\mu$  A-1000  $\mu$  A

1.6 能量分辨率：145  $\pm$  5eV

1.7 RoHS指令有害元素检测限Cd/Pb/Cr/Hg/Br低达1ppm, Cl低达50ppm（因基体不同检出限可能存在一定差异）。

1.8 测量时间：30s-200s

1.9 计数率：1300-8000cps