

Z14型涨套 锁紧盘 涨紧联结盘 动力锁 免键胀紧轴套

产品名称	Z14型涨套 锁紧盘 涨紧联结盘 动力锁 免键胀紧轴套
生产厂家	厦门展铍自动化有限公司
价格	14.00/套
规格参数	展铍:全系列 Z14型系列:见参数表 中国:厦门
公司地址	福建省厦门市海沧区钟林里42号
联系电话	13818287879

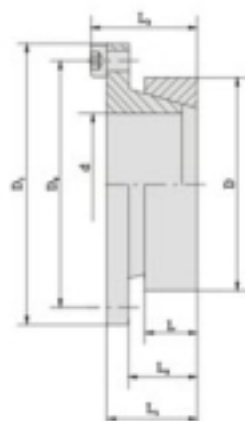
产品详情

Z14型涨套 锁紧盘 涨紧联结盘 动力锁 免键胀紧轴套

Z14型系列胀紧套型号如下：Z14-14×25、Z14-16×25、Z14-18×25、Z14-19×25、Z14-20×30、Z14-22×30、Z14-24×30、Z14-25×36、Z14-28×36、Z14-30×36、Z14-32×42、Z14-35×42、Z14-36×42、Z14-38×44、Z14-40×48、Z14-42×48、Z14-45×55、Z14-48×55、Z14-50×62、Z14-55×62、Z14-60×72。注：Z14型胀紧联结套螺钉的机械性能等级为8.8级。

Z14型胀紧联结套 Z-4 Bloated tight set

展钼Z14系列胀紧套



Z14 型胀紧联接套的基本尺寸

d	D	DT	基本尺寸				额定负荷		内六角螺钉			胀套与轴	胀套与轮	重量
			D1	L	L0	L1	L2	转矩	轴向力	d1	n	MA	结合面上	
			mm				M1	F1	N·m			Pf	Pf'	kg
							KN·m	KN				7 N/mm ²	N/mm ²	
14							64	9.20	M4	4	2.9	109	61	0.091
16	25	33	42	16	20	26	74	9.20	M4	4	2.9	95	61	0.082
18							82	9.20	M4	4	2.9	85	61	0.072
19							87	9.20	M4	4	2.9	80	61	0.068
20							150	15.00	M5	4	6	124	82	0.113
22	30	39	50	16	20	26	165	15.00	M5	4	6	113	82	0.110
24							180	15.00	M5	4	6	104	82	0.088
25							187	15.0	M5	4	6	100	69	0.144
28	36	45	55	16	20	26	210	15.0	M5	4	6	89	69	0.121
30							225	15.0	M5	4	6	83	69	0.105
32							240	15.0	M5	4	6	77	59	0.200
35	42	51	62	16	20	28	260	15.0	M5	4	6	71	59	0.173
36							270	15.0	M5	4	6	69	59	0.162
38	44	54	66	16	20	28	400	21.20	M6	4	10	93	80	0.182
40							425	21.20	M6	4	10	88	73	0.223
42	48	58	70	16	20	28	446	21.20	M6	4	10	83	73	0.191
45							875	38.90	M8	4	25	115	94	0.400
48	55	67	82	20	25	35	935	38.90	M8	4	25	107	94	0.350
50							974	38.90	M8	4	25	103	83	0.500
55	62	74	89	20	25	35	1070	38.90	M8	4	25	94	83	0.410
60	72	81	99	20	25	35	1165	38.90	M8	4	25	86	71	0.580
65							1265	38.90	M8	4	25	79	71	0.460

注：Z14 型胀紧联结套螺钉的机械性能等级为 8.8 级。