

# 涨紧套Z9胀套ZT9涨紧轴套涨套免键涨紧轴套涨紧连结套胀紧套

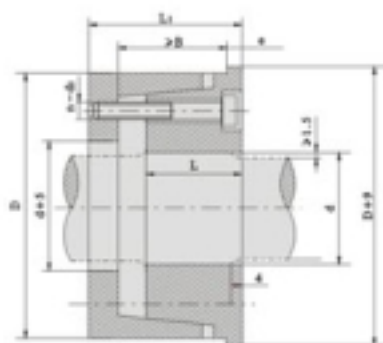
产品名称	涨紧套Z9胀套ZT9涨紧轴套涨套免键涨紧轴套涨紧连结套胀紧套
生产厂家	厦门展钿自动化有限公司
价格	9.00/套
规格参数	展钿:全系列 Z型国标系列:全系列 中国:厦门
公司地址	福建省厦门市海沧区钟林里42号
联系电话	13818287879

## 产品详情

### 涨紧套Z9胀套ZT9涨紧轴套涨套免键涨紧轴套涨紧连结套胀紧套

Z9型系列胀紧套型号如下：Z9-100 × 145、Z9-110 × 155、Z9-120 × 165、Z9-130 × 180、Z9-140 × 190、Z9-150 × 200、Z9-160 × 210、Z9-170 × 225、Z9-180 × 235、Z9-190 × 250、Z9-200 × 260、Z9-220 × 285、Z9-240 × 305、Z9-260 × 325、Z9-280 × 355、Z9-300 × 375、Z9-320 × 405、Z9-340 × 425、Z9-360 × 455、Z9-380 × 475、Z9-400 × 485、Z9-420 × 515。注：Z9型胀紧联结套螺钉的机械性能等级为 12.9级。

## 展钼Z9系列胀紧套



Z9型胀紧联接套的基本尺寸

d	D	基本尺寸				内六角螺钉	n	额定负荷		胀套与轴结合面上的压力	胀套与轮毂结合面上的压力	螺钉的拧紧力矩	重量
		L	L1	e	B			轴向力 F1	转矩 M1				
mm													
					d1		KN	KN·m	N/mm <sup>2</sup>	N/mm <sup>2</sup>	NA·m	kg	
100	145	54	75	5	65	M12×60	8	192	9.6	102	70	145	4.7
110	155	54	75	5	65	M12×60	8	191	10.5	93	66	145	5.1
120	165	54	75	5	65	M12×60	9	216	13	96	70	145	5.5
130	180	63	84	6	72	M12×70	12	287	17.8	100	78	145	7.5
140	190	63	84	6	72	M12×70	12	287	20.2	94	69	145	7.9
150	200	63	84	6	72	M12×70	12	287	21.6	88	66	145	8.4
160	210	63	84	6	72	M12×70	15	360	28.8	101	77	145	8.9
170	225	63	84	6	72	M12×70	16	383	32.6	101	76	145	10.5
180	235	63	84	6	72	M12×70	18	431	38.8	108	82	145	11.0
190	250	69	94	6	81	M14×75	15	493	46.8	106	80	230	14.3
200	260	69	94	6	81	M14×75	16	526	52.8	100	77	230	15.0
220	285	69	94	6	81	M16×75	14	640	70	119	92	355	17.8
240	305	86	112	7	98	M16×90	16	731	88	96	75	355	23.2
260	325	86	112	7	98	M16×90	18	822	107	103	82	355	24.8
280	355	94	120	8	106	M16×100	20	910	128	96	75	355	33
300	375	94	120	8	106	M16×100	22	1000	151	99	79	355	36
320	405	109	142	8	125	M20×120	18	1280	206	101	80	690	52
340	425	109	142	8	125	M20×120	20	1420	242	106	85	690	54
360	455	120	159	8	140	M22×130	20	1770	319	113	89	930	72
380	475	120	159	8	140	M22×130	20	1770	337	109	87	930	75
400	485	120	159	8	140	M22×130	20	1770	355	101	83	930	79
420	515	120	159	8	140	M22×130	22	1980	410	107	87	930	82

注：Z9型胀紧联接套螺钉的机械性能等级为 12.9 级。