

Z6型系列免键涨紧轴套 锁紧盘 涨紧连结套 胀套 涨紧套 power lock

产品名称	Z6型系列免键涨紧轴套 锁紧盘 涨紧连结套 胀套 涨紧套 power lock
生产厂家	厦门展钿自动化有限公司
价格	6.00/套
规格参数	展钿:全系列 Z6:全系列 厦门:Z6型
公司地址	福建省厦门市海沧区钟林里42号
联系电话	13818287879

产品详情

Z6型系列免键涨紧轴套 锁紧盘 涨紧连结套 胀套 涨紧套 power lock

Z6

胀套结合面的公差及表面粗糙度胀套内径Z6胀套结合的轴与胀套结合的孔公差 Ra(um)

38 h7 1.6 h7 3.2 >38 h8 1.6 h8

3.2 ; 胀紧套材质 : 45号钢、Z6胀套、胀套联结

是一种精

密无间隙、无键的

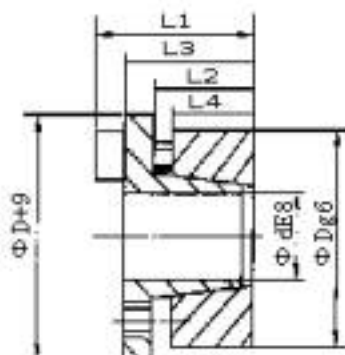
联结。可靠的消除了键传动所造成的

应力集中滚键等

弊病。具有定位方便快捷、使用寿命长、不易腐蚀等优点。在工作中无相对滑动，不会磨损。特别适宜在各种高精度传动和伺服机构中使用。

Z6型系列胀紧套型号如下 : Z6-14 × 55、Z6-16 × 55、Z6-18 × 55、Z6-19 × 55、Z6-20 × 55、Z6-22 × 55、Z6-24 × 55、Z6-25 × 55、Z6-28 × 55、Z6-30 × 55、Z6-24 × 65、Z6-25 × 65、Z6-28 × 65、Z6-30 × 65、Z6-32 × 65、Z6-35 × 65、Z6-38 × 65、Z6-40 × 65、Z6-30 × 80、Z6-32 × 80、Z6-35 × 80、Z6-38 × 80、Z6-40 × 80、Z6-42 × 80、Z6-45 × 80、Z6-48 × 80、Z6-50 × 80。注 : Z6型胀紧联结套螺钉的机械性能等级为12.9级。

展钼Z6系列胀紧套



Z6型胀套的基本尺寸和参数：

A 基本尺寸 (mm) Dimensions ^o							额定负荷 ^o		内六角螺钉 ^o			胀套与轴	胀套与轮毂	重量 ^o kg ^o
d ^o	D ^o	L4 ^o	L3 ^o	L2 ^o	D1 ^o	L1 ^o	轴向力 Ft ^o kN ^o	转矩 Mt ^o kN·m ^o	d1 ^o	n ^o	MA ^o N·m ^o	结合面上的 压力 pt ^o N/mm2 ^o	结合面上的 压力 pt ^o N/mm2 ^o	
14 ^o	55 ^o	17 ^o	30 ^o	22 ^o	62 ^o	38 ^o	18 ^o	127 ^o	M8 ^o	3 ^o	25 ^o	208 ^o	52.5 ^o	0.48 ^o
16 ^o	55 ^o	17 ^o	30 ^o	22 ^o	62 ^o	38 ^o	18 ^o	142 ^o	M8 ^o	3 ^o	25 ^o	181 ^o	52.5 ^o	0.47 ^o
18 ^o	55 ^o	17 ^o	30 ^o	22 ^o	62 ^o	38 ^o	18 ^o	157 ^o	M8 ^o	3 ^o	25 ^o	161 ^o	52.5 ^o	0.46 ^o
19 ^o	55 ^o	17 ^o	30 ^o	22 ^o	62 ^o	38 ^o	18 ^o	165 ^o	M8 ^o	3 ^o	25 ^o	152 ^o	52.5 ^o	0.46 ^o
20 ^o	55 ^o	17 ^o	30 ^o	22 ^o	62 ^o	38 ^o	18 ^o	172 ^o	M8 ^o	3 ^o	25 ^o	145 ^o	52.5 ^o	0.45 ^o
22 ^o	55 ^o	17 ^o	30 ^o	22 ^o	62 ^o	38 ^o	25.5 ^o	285 ^o	M8 ^o	3 ^o	35 ^o	186 ^o	75 ^o	0.44 ^o
24 ^o	55 ^o	17 ^o	30 ^o	22 ^o	62 ^o	38 ^o	25.5 ^o	307 ^o	M8 ^o	3 ^o	35 ^o	170 ^o	75 ^o	0.42 ^o
25 ^o	55 ^o	17 ^o	30 ^o	22 ^o	62 ^o	38 ^o	25.5 ^o	315 ^o	M8 ^o	3 ^o	35 ^o	163 ^o	75 ^o	0.41 ^o
28 ^o	55 ^o	17 ^o	30 ^o	22 ^o	62 ^o	38 ^o	31.5 ^o	435 ^o	M8 ^o	3 ^o	41 ^o	175 ^o	89 ^o	0.39 ^o
30 ^o	55 ^o	17 ^o	30 ^o	22 ^o	62 ^o	38 ^o	31.5 ^o	472 ^o	M8 ^o	3 ^o	41 ^o	163 ^o	89 ^o	0.37 ^o
24 ^o	65 ^o	17 ^o	30 ^o	22 ^o	72 ^o	38 ^o	37.4 ^o	440 ^o	M8 ^o	5 ^o	30 ^o	244 ^o	90 ^o	0.62 ^o
25 ^o	65 ^o	17 ^o	30 ^o	22 ^o	72 ^o	38 ^o	37.4 ^o	460 ^o	M8 ^o	5 ^o	30 ^o	234 ^o	90 ^o	0.61 ^o
28 ^o	65 ^o	17 ^o	30 ^o	22 ^o	72 ^o	38 ^o	43.6 ^o	600 ^o	M8 ^o	5 ^o	35 ^o	243 ^o	105 ^o	0.58 ^o
30 ^o	65 ^o	17 ^o	30 ^o	22 ^o	72 ^o	38 ^o	43.6 ^o	640 ^o	M8 ^o	5 ^o	35 ^o	227 ^o	105 ^o	0.56 ^o
32 ^o	65 ^o	17 ^o	30 ^o	22 ^o	72 ^o	38 ^o	43.6 ^o	690 ^o	M8 ^o	5 ^o	35 ^o	213 ^o	105 ^o	0.55 ^o
35 ^o	65 ^o	17 ^o	30 ^o	22 ^o	72 ^o	38 ^o	52.5 ^o	910 ^o	M8 ^o	5 ^o	41 ^o	234 ^o	126 ^o	0.51 ^o
38 ^o	65 ^o	17 ^o	30 ^o	22 ^o	72 ^o	38 ^o	52.5 ^o	990 ^o	M8 ^o	5 ^o	41 ^o	216 ^o	126 ^o	0.48 ^o
40 ^o	65 ^o	17 ^o	30 ^o	22 ^o	72 ^o	38 ^o	52.5 ^o	1050 ^o	M8 ^o	5 ^o	41 ^o	205 ^o	125 ^o	0.46 ^o
30 ^o	80 ^o	20 ^o	33 ^o	25 ^o	87 ^o	41 ^o	52.4 ^o	780 ^o	M8 ^o	7 ^o	30 ^o	232 ^o	87 ^o	1.01 ^o
32 ^o	80 ^o	20 ^o	33 ^o	25 ^o	87 ^o	41 ^o	52.4 ^o	830 ^o	M8 ^o	7 ^o	30 ^o	217.5 ^o	87 ^o	0.99 ^o
35 ^o	80 ^o	20 ^o	33 ^o	25 ^o	87 ^o	41 ^o	61 ^o	1060 ^o	M8 ^o	7 ^o	35 ^o	232 ^o	102 ^o	0.96 ^o
38 ^o	80 ^o	20 ^o	33 ^o	25 ^o	87 ^o	41 ^o	61 ^o	1150 ^o	M8 ^o	7 ^o	35 ^o	214 ^o	102 ^o	0.92 ^o
40 ^o	80 ^o	20 ^o	33 ^o	25 ^o	87 ^o	41 ^o	61 ^o	1220 ^o	M8 ^o	7 ^o	35 ^o	203 ^o	102 ^o	0.89 ^o
42 ^o	80 ^o	20 ^o	33 ^o	25 ^o	87 ^o	41 ^o	73.5 ^o	1540 ^o	M8 ^o	7 ^o	41 ^o	233 ^o	122 ^o	0.86 ^o
45 ^o	80 ^o	20 ^o	33 ^o	25 ^o	87 ^o	41 ^o	73.5 ^o	1650 ^o	M8 ^o	7 ^o	41 ^o	217 ^o	122 ^o	0.82 ^o
48 ^o	80 ^o	20 ^o	33 ^o	25 ^o	87 ^o	41 ^o	73.5 ^o	1760 ^o	M8 ^o	7 ^o	41 ^o	203 ^o	122 ^o	0.76 ^o
50 ^o	80 ^o	20 ^o	33 ^o	25 ^o	87 ^o	41 ^o	73.5 ^o	1830 ^o	M8 ^o	7 ^o	41 ^o	195 ^o	122 ^o	0.73 ^o