

## 安科瑞多回路电力仪表ADW200-D16-2S 2路三相回路全电量测量

产品名称	安科瑞多回路电力仪表ADW200-D16-2S 2路三相回路全电量测量
生产厂家	安科瑞电子商务（上海）有限公司
价格	1260.00/只
规格参数	品牌:安科瑞 型号:ADW200-D16-2 产地:无锡江阴
公司地址	马陆镇育绿路253号
联系电话	13774431046

### 产品详情

#### 安科瑞多回路电力仪表ADW200-D16-2S 2路三相回路全电量测量

功能：

ADW200系列导轨式多回路电力仪表主要用于低压三相回路全电参量测量，同时可选择四个回路的电流输入。可直接或间接测量电压、电流、功率、功率因数、相角、不平衡度、谐波等参数。还可通过其RJ45接口扩展辅助功能，实现DI、DO、测温、剩余电流测量，以及2G、4G、LoRa、LoRaWan、NB-Lot无线通信功能。

应用范围：

ADW200系列导轨式多回路电力仪表方便用户进行用电监测、集抄和管理。可灵活安装于配电箱内，实现对不同区域和不同负荷的分项电能计量，统计和分析。



安科瑞

# ADW 系列 导轨式多回路电力仪表



四回路计量

RS485通讯  
470MHZ无线通讯

多种拓展模块

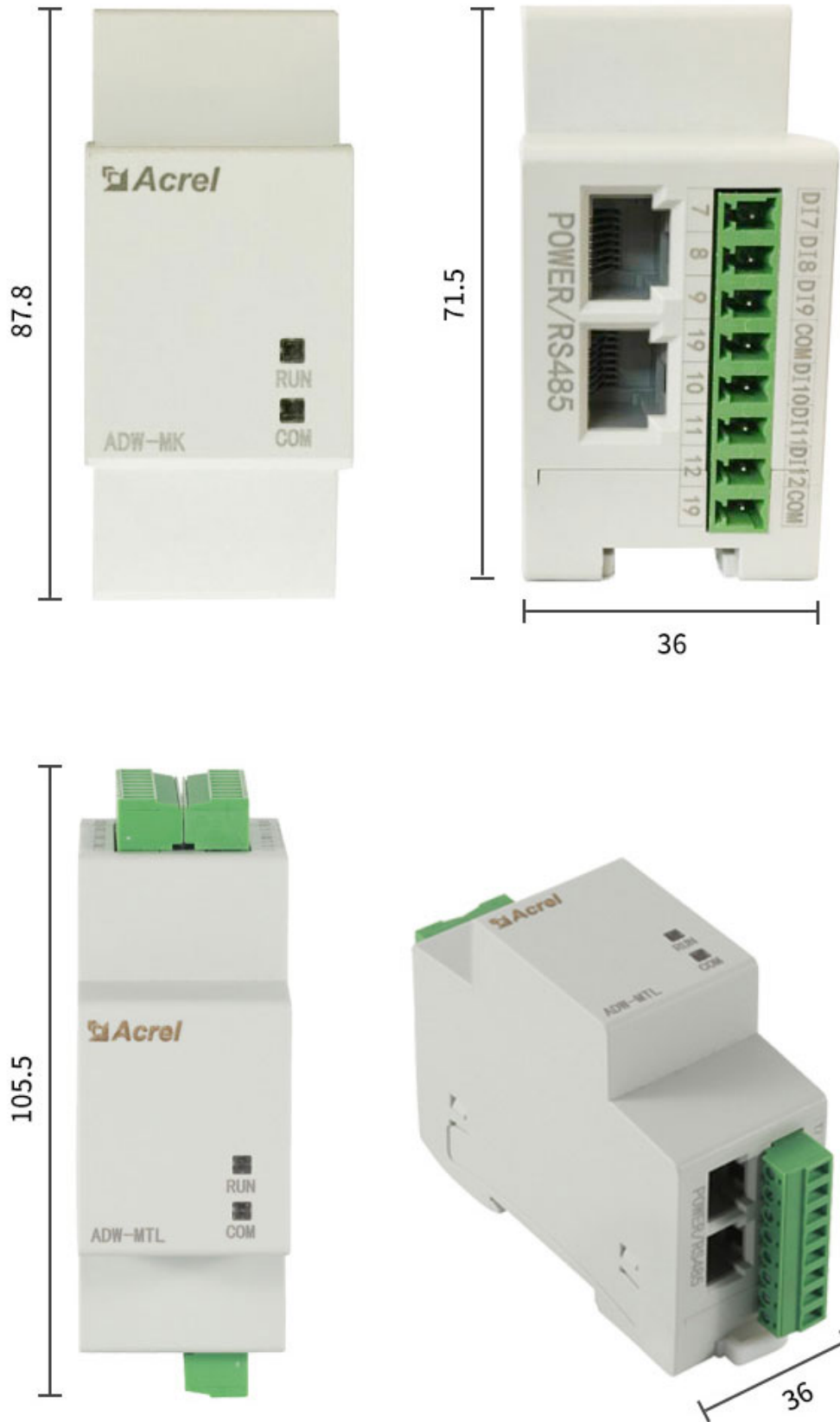
导轨安装

# 产品尺寸



ADW2XX 系列主体尺寸图





ADW2XX 系列模块尺寸图

# 技术参数



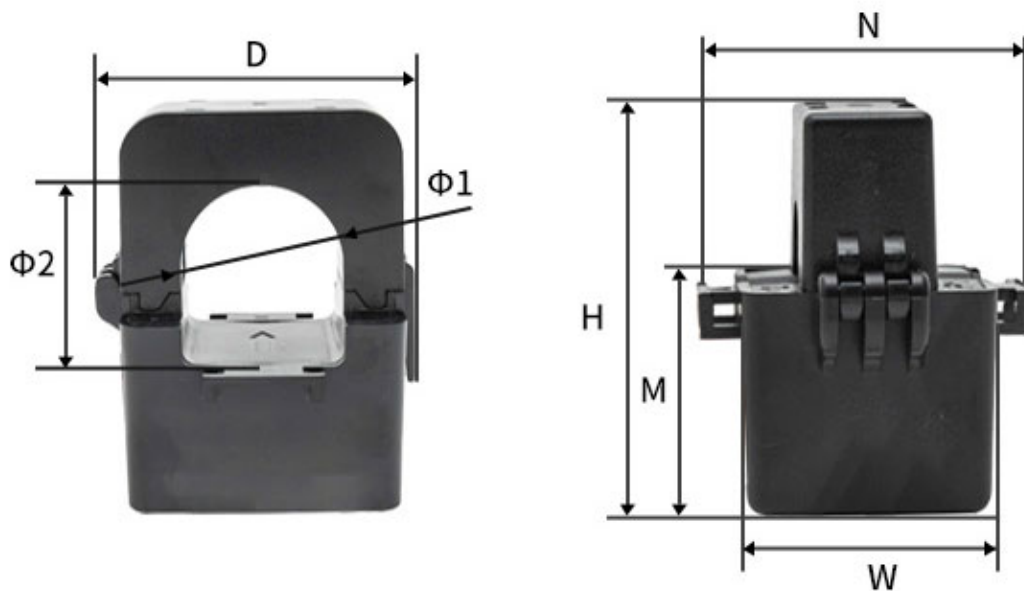
**电流规格** AC 5A、100A、400A、600A；（外置开口互感器）

**电压规格** AC 3×220V/380V；

**测量精度** 电压电流 0.5 级、有功电能 1 级、无功电能 2 级；

**通讯协议** RS485 接口、MODBUS-RTU 协议；

辅助功能	MTL	12路外置NTC温度测量+4路剩余电流测量	外扩模块，与ADW2XX通过标准网线连接
	MK	12路开关量输入+4路开关量输出	

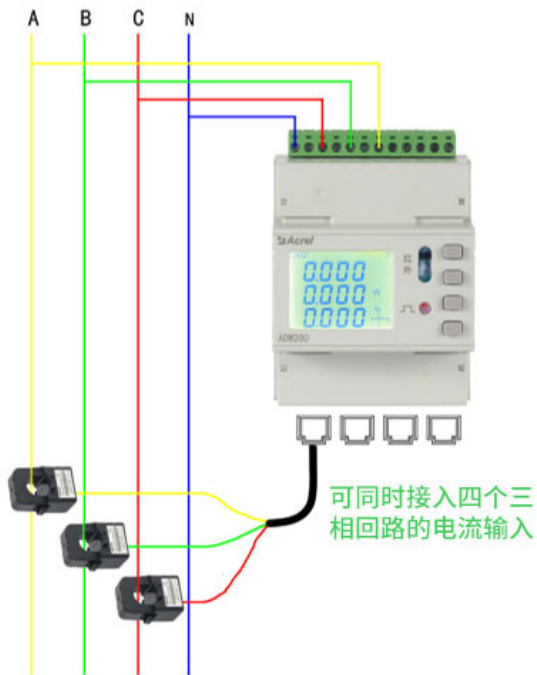


开口式电流互感器	外形尺寸 (mm)					穿孔尺寸 (mm)		公差 (mm)
	W	H	D	M	N	Φ1	Φ2	
AKH-0.66/K-Ø 10N	27	44	32	25	36	10	9	±1
AKH-0.66/K-Ø 16N	31	50	36	27	42	16	17	
AKH-0.66/K-Ø 24N	39	71	46	36	52	24	23.5	
AKH-0.66/K-Ø 36N	42.5	82	58	40	56	33.5	35	

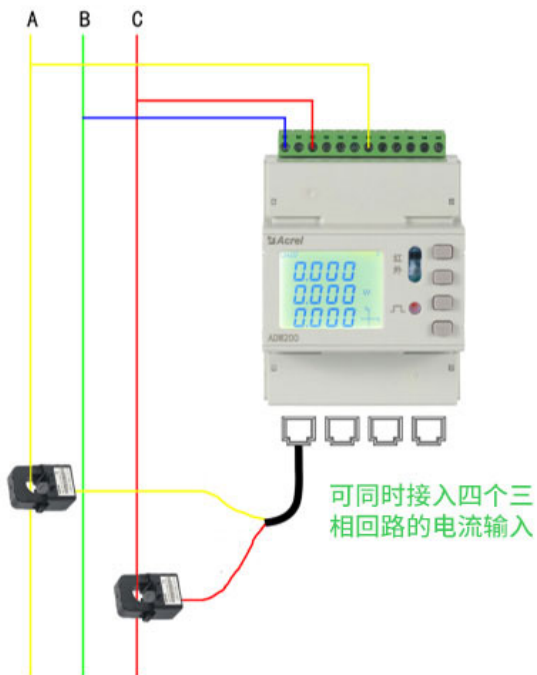
剩余电流互感器	额定电流	A/mm	B/mm	C/mm	D/mm	E/mm	F/mm	G/mm	H/mm	重量/kg
AKH-0.66-L-45 1级	16-100	77	25	5	6	45	64	75	68	0.18

注：CH1~4 每个回路的 3 个互感器共用同一条线束，线长 1m

# 接线方式



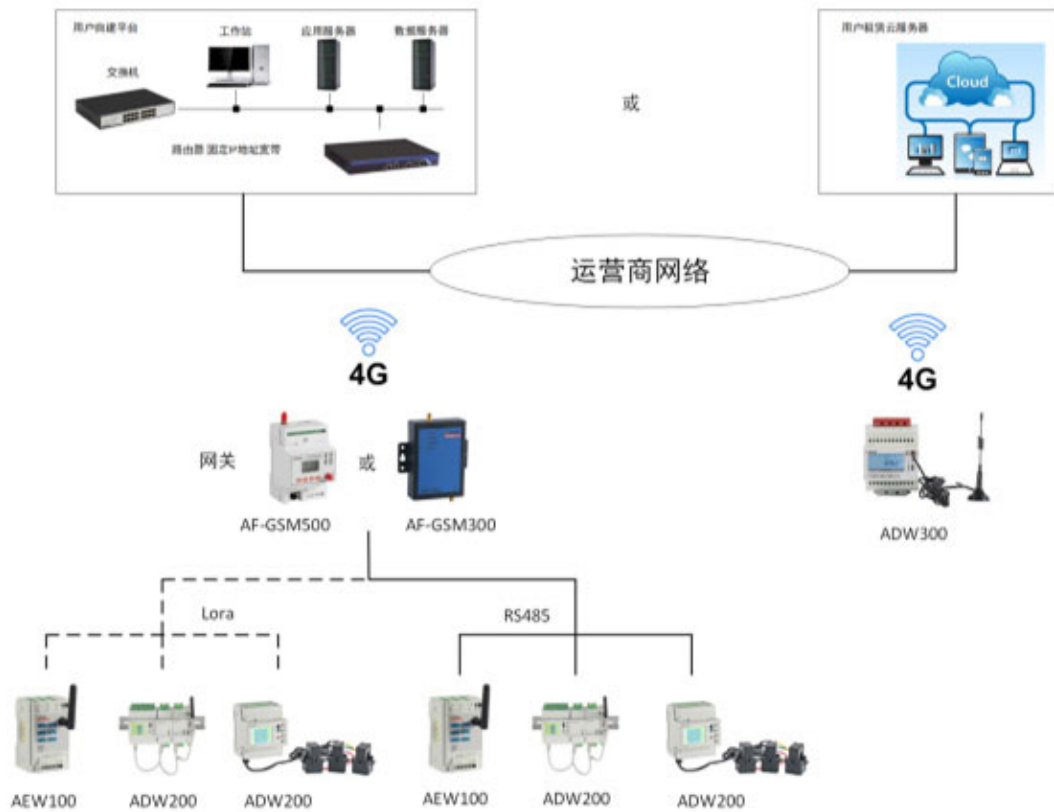
ADW200 三相四线



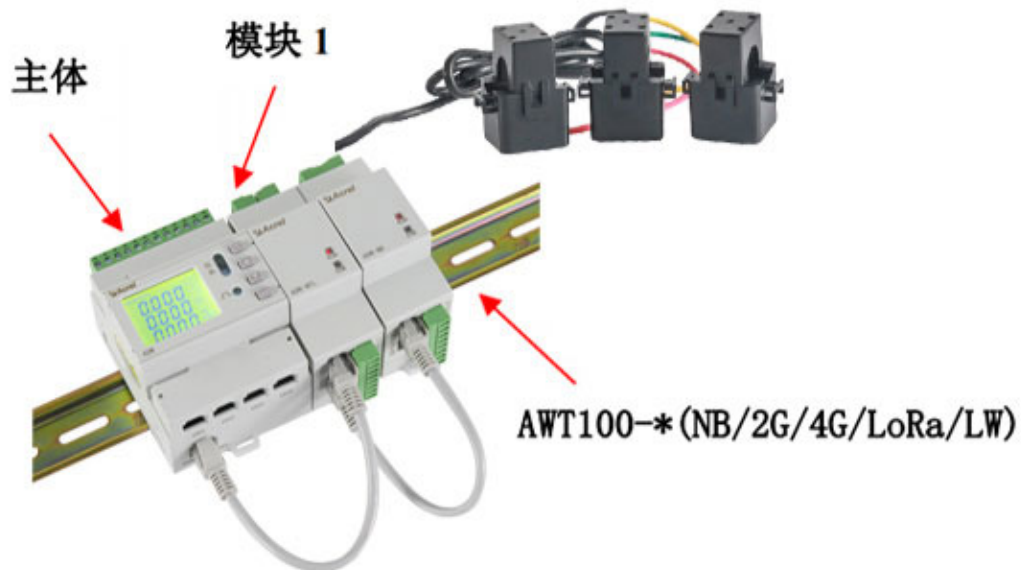
ADW200 三相三线



# 应用方案图



# 安装示意图



导轨式安装

# 现场安装图



# 产品证书



## 常见问题

1

Q 仪表上电无显示怎么办？

A 请检查电源电压是否在工作电压范围内。

2

Q 仪表电压电流电能等读数不正确怎么办？

A 请检查电压电流变比设置是否正确，接线模式设置是否与实际一致，电压互感器，电流互感器是否完好。

3

Q 仪表功率或功率因数不正确怎么办？

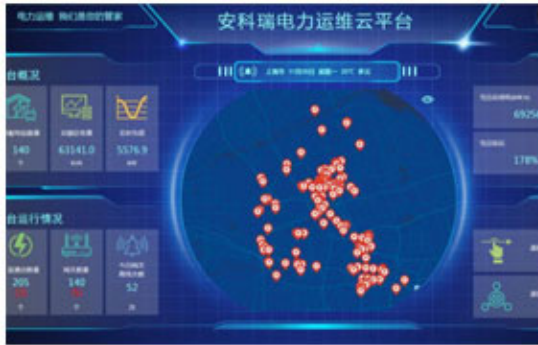
A 请检查接线模式设置是否与实际一致，电压电流相序是否正确，接线是否正确。

4

Q 仪表通讯不正常怎么办？

A 请检查通讯设置中地址，波特率，校验位等是否与上位机一致，RS485转换器是否正常，接线是否正确，若检查无误，可在通讯末端并联120欧姆以上电阻。

# 应用场景



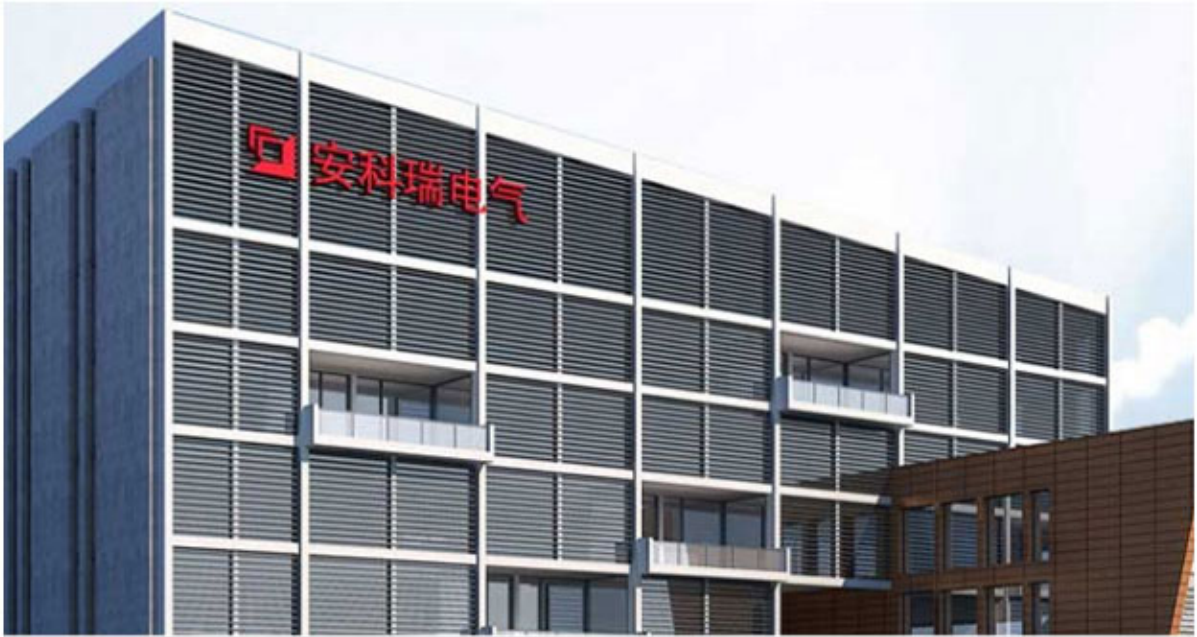
环保用电



远程抄表



# 关于安科瑞



安科瑞电气股份有限公司[股票代码:300286.SZ]是一家集研发、生产、销售和服务于一体的高新技术企业，致力于为用户端提供能效管理和用电安全的系统解决方案。安科瑞电气股份有限公司具备从云平台软件到终端元器件的产品体系，目前已有一万套各类系统解决方案在全国各地运行，帮助用户实现能源的可视化管理，提供能源数据服务，为用户高效和安全用能保驾护航。

# 生产车间

