

供应毅联气动马达，气启动器，气动搅拌器，防爆设备等气动元件

产品名称	供应毅联气动马达，气启动器，气动搅拌器，防爆设备等气
生产厂家	毅联实业（上海）有限公司
价格	/
规格参数	M4气动马达:M4最大功率1.1KW M4启动扭矩:3.5NM :
公司地址	上海市嘉定区南翔镇真南路4929号古猗大厦701室
联系电话	15121084918

产品详情

供应毅联气动马达，气启动器，气动搅拌器，防爆设备等气动元件

毅联

M系列叶片式气动马达从M2-M12功率覆盖范围从0.66Kw-7Kw，同时应用范围已经满足各行各业的需求，毅联马达设计结构，解决了气动马达不能承受轴向力得问题，同时马达叶片采用聚合高分子材料，耐高温性能技术，同时毅联气动马达已经申请并通过了多项技术。技术成就了产品，我们才能快速受到矿山机械、煤矿、造纸、化工等众多行业的青睐！

一、叶片式气动马达

气动马达的特点：

- 1、纯空气驱动，能在危险条件下安全运行，工作工程中不会产生任何电火花和液压油泄露，是防爆设备
- 2、即使在超负荷和堵转的情况下，也不会因过载出现过热或烧坏
- 3、不需要价格昂贵的控制器，可通过压力调节或空气阀调节即可实现无极变速和可变扭矩
- 4、快速起动、停机和换向——消除了马达加速或减速阶段的延迟
- 5、冷运行特性将高温、潮湿或多尘等恶劣环境的影响减小到低程度
- 6、设计简单，结构紧凑，体积和重量是同等功率电机的1/5

毅联M系列叶片式气动马达产品优势：

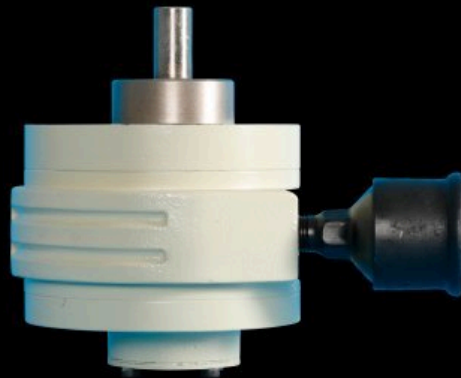
- 1.免润滑运转（除M12外）
- 2.具有较大的轴向承载力
3. GB/SAE 标准的输出接口

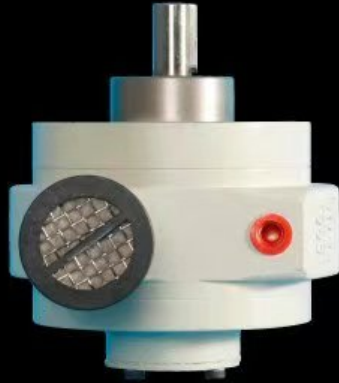
4.可配置各种类型的减速机构

5.可集成制动和换向功能

6.可实现远程控制

7.马达拥有很好的适配性，可更换不同的轴体





规格参数

型号	最大功率 (KW)	最大功率时转速 (RPM)	自由转速 (RPM)	启动扭矩 NM	堵转扭矩 (NM)	最大功率时耗气量 (m ³ /m)	重量 (KG)
M1	0.37	6000	12500	0.6	0.81	1.2	0.8
M2	0.66	3000	8070	2.3	3.1	1.4	3.4
M4	1.1	3000	7900	3.5	5.6	1.9	3.7
M6	2.7	3000	7900	7.2	11.8	3.4	7.4
M8	3.6	2500	7000	13.6	19	4.3	13.4
M10	4.7	3000	7000	15	22	5.6	13.4
M12	7	2000	5000	34	43	7.9	33

型号解释

