

来图定制加工玻璃钢拉挤模具模具，玻璃纤维拉挤模具，实力工厂，性价比高

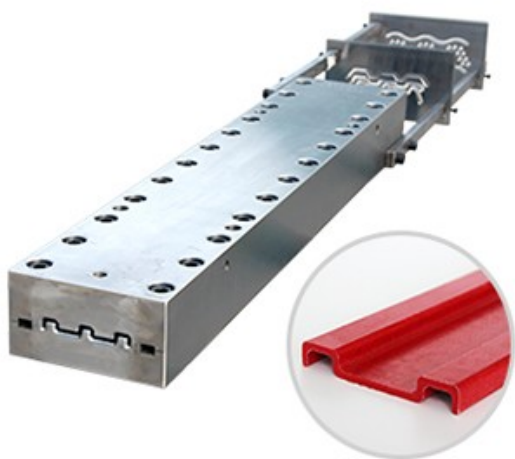
产品名称	来图定制加工玻璃钢拉挤模具模具，玻璃纤维拉挤模具，实
生产厂家	河南众晟复合材料有限公司
价格	/
规格参数	品牌:众晟 型号:可定制 产地:河南新乡
公司地址	河南省新乡市牧野区王村镇小里村西环路与北环路交叉口向
联系电话	18595506562

产品详情

来图定制加工玻璃钢拉挤模具模具，玻璃纤维拉挤模具，实力工厂，性价比高

<p>产品简介</p> <p>玻璃钢拉挤模具是玻璃钢型材成型过程中重要的组成部分，是拉挤工艺的核心之一，拉挤模具的设计和制造关系着拉挤工艺是否可以顺利进行，还决定着拉挤制品的质量和产量，同时也影响拉挤模具的使用寿命。</p> <p>玻璃钢拉挤模具一般由预成型和成型模具两部分组成，拉挤模具设计，拉挤模具通常由若干个单独制造的模具组装配装而成。拉挤模具的模腔表面要求光洁、耐磨，以减少拉挤成型时的摩擦阻力，提高模具的使用寿命。</p>
--

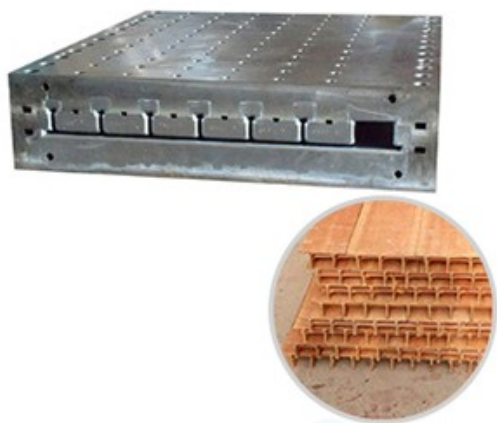
▶ 不饱和/乙烯基拉挤模具 >>



▶ 环氧/碳纤维拉挤模具 >>



▶ 酚醛拉挤模具 >>



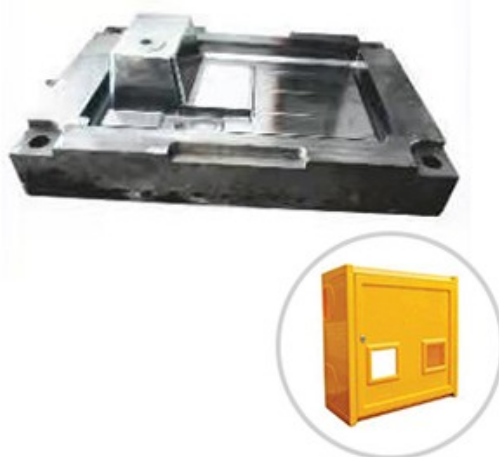
▶ 聚氨酯拉挤模具 >>



▶ 整体圆拉挤模具 >>



▶ 模压模具 >>



企业简介

河南众晟复合材料有限公司，位于河南省新乡市，占地面积18000平方米，注册资金1500万，是一家集复合材料、设备、型材、技术为一体的环保复合型企业。

通过不懈的努力，企业实现了跨越式发展，主要产品包括玻璃钢拉挤设备、玻璃钢拉挤模具及聚酯类、环氧类、聚氨酯类等型材的生产。公司以世界先进的高性能型材制品与装备为目标产品，产品销售到美国、英国、法国、德国、意大利、西班牙、日本、俄罗斯、乌克兰、波兰、荷兰、芬兰、新加坡、捷克、澳大利亚、巴西、伊朗、阿塞拜疆、马来西亚、南非印度、泰国、中国台湾、中国香港等27个国家及地区。凭借卓越的产品和优质的售后服务，众晟赢得了各界人士的广泛好评，成为了全球复合材料的优质供应商。