

龙坤生产Z10立管支座管道支架

产品名称	龙坤生产Z10立管支座管道支架
生产厂家	河北龙坤管道设备有限公司
价格	/
规格参数	品牌:龙坤 型号:Z10 经营模式:生产厂家
公司地址	河北省沧州市孟村回族自治县辛店镇张官店村
联系电话	17761530188

产品详情

龙坤生产Z10立管支座管道支架

Z10立管支座，是用于立式管道纵向位移缓冲系统中不可或缺的设备之一，常与弹簧支架配合试用。其外形与D12立管焊接单板极其相似，但用法不同。龙坤管道生产的D12立管焊接单板两端有空，用于连接螺纹吊杆，属于管部吊架；而Z10立管支座则是作为支撑系统的一部分，属于管部支架，如用于弹簧支架，需要时可在支座与弹簧组件之间各加设两块聚四氟乙烯板，以起隔热的作用，乙烯板规格为H×B×3。Z10立管支座材质构成一般为Q235B，也可根据不同环境选用不同材质。Z10立管支座标号示例：Dw=377，200° C，Z10.377S。

Z10立管支座（ 300，Z10）标号示例：Dw=377.300>t>200 Pjg=4000公斤力 标号：Z10.377S 产品标号：Z10.159S,Z10.168S，Z10.194S，Z10.219S，Z10.245S，Z10.273S，Z10.298S，Z10.325S，Z10.355S，Z10.377S，Z10.406S，Z10.426S，Z10.457S，Z10.480S，Z10.508S，Z10.530S，Z10.630S，Z10.820S.







支座安装系列商品具有以下特点：1. 摩擦系数低： $\mu = 0.1$ ；
2. 自光滑性好：摩擦副间无需注油或光滑剂，增加维护任务量；
3. 顺应性强：适用在各种环境形态下任务，功能波动牢靠；
4. 耐磨损：在正常状况下，运用寿命长达15年以上。隔热式和保冷式支座采用保温垫层和保冷垫层，无效地处理了管道的热量损失和冷量损失的成绩，从而了管道热介质和冷介质的平安运转





关于龙坤订货须知：

一：产品名称、牌号、数量及规格型号等见合同清单一、二

二：发货地点：河北龙坤管道设备有限公司负责组织发货，提货地点为合同履行地。

三：货款结算：合同生效后需方首付订金30%元整，供方收到订金后安排生产，完工后需方需付清剩余70%货款后发货。

四：运输及费用负担：协商

五：如发生经济纠纷由双方当事人协商解决，也可由当地工商行政管理部门调解，协商或调解不成，

由合同履行地人民法院裁决。

六：质量要求：按照国家标准制做。完全按照客户提供清单生产。如一年内出现质量问题，供方无条件调换及维修。

七：合同中产品的重量按照有关技术标准的理论重量计算。

八：供方违约责任：赔偿需方经济损失。

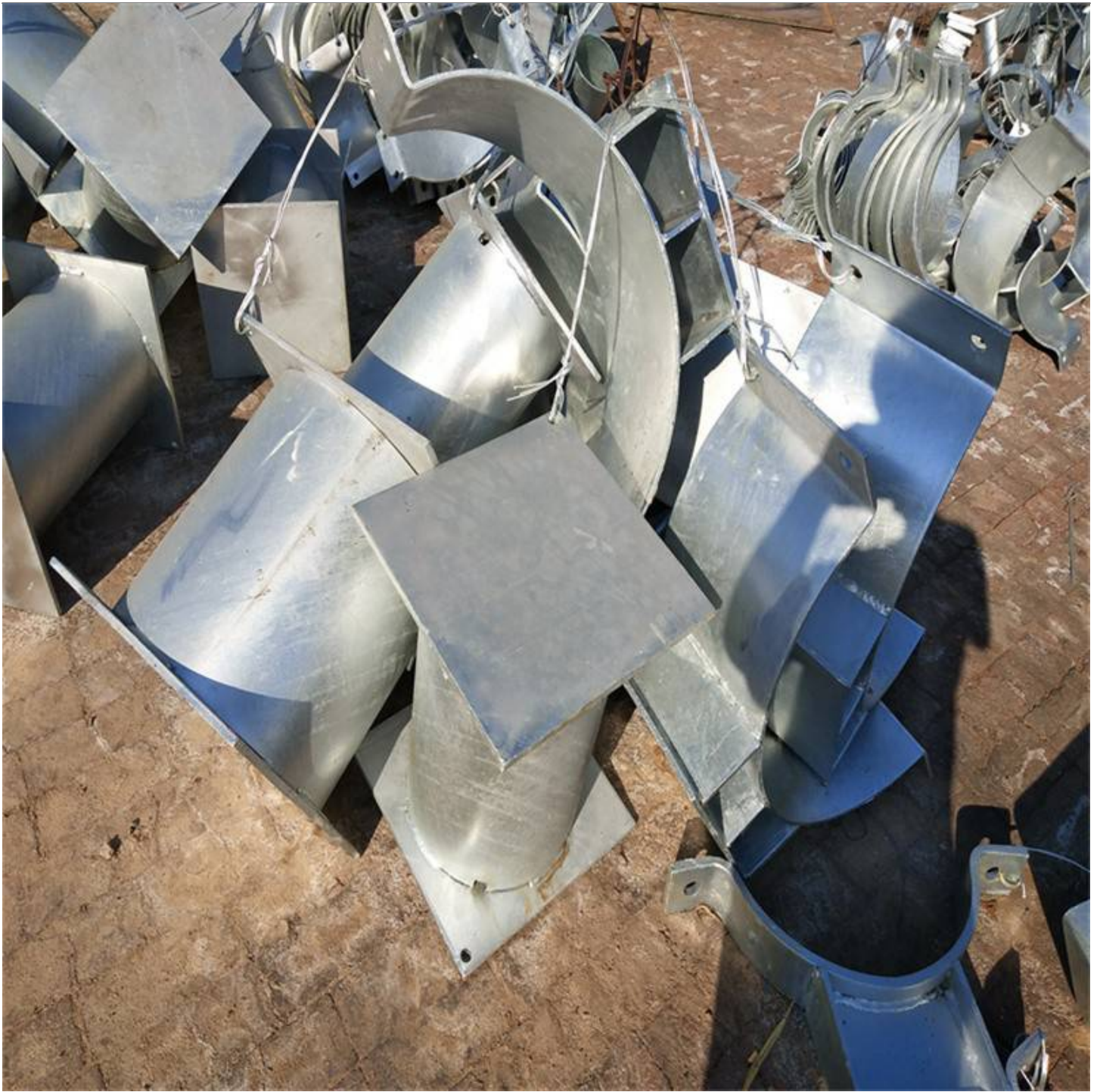
需方违约责任：无故解除合同赔偿供方一切经济损失。

九：双方约定：产品如无特殊要求，供方按照合同清单制作。

十：合同一式两份,双方签字盖章后生效。传真件有效。







本公司常年致力于管道支吊架系列产品主要包括：

一、弹簧支吊架:可变弹簧支吊架，恒力弹簧支吊架，整定弹簧支吊架，碟簧支吊架，可变碟簧支吊架，组合型碟簧支吊架，恒力碟簧支吊架

二、管托系列：保冷管托，聚氨酯保冷管托，隔热管托，J1系列T型管托（焊接型）J2系列T型管托（管夹型）J3系列T型管托（加筋焊接型）J4系列T型管托（加筋管夹型）J5系列H型管托（焊接型）J6系列H型管托（带夹型）J7系列高压减振管托 J8系列管托（保冷管用）J9型管托（保冷管用）J10系列座式管托（用于大型管道）J11型鞍板管托J12系列管托（带聚四氟乙烯垫板型）J13系列振动管道用管托

三、管夹：保冷管夹，导向管夹，紧固管夹，基准型双螺栓管夹，重型双螺栓管夹，三螺栓管夹，双排螺栓管夹，四螺栓管夹，双排螺栓压紧管夹，长管夹，三孔管夹，双孔短管夹，立管管夹，立管短

管夹，立管轴向限位管夹

四、支座系列：Z1管夹固定支座Z2焊接固定支座Z3管夹滑动支座Z4管夹导向支座Z5焊接滑动支座Z6焊接导向支座 Z11热压弯头托座,Z12循环水支座Z13循环水托座吊架系列产品：D4焊接单板D5焊接双板D6管夹横担D7焊接横担D8管卡横担D11立管焊接单板D12立管焊接双板D13横担弹簧用焊接座D14横担弹簧用管夹管座

五、拉杆系列：L1螺纹拉杆L2左右螺纹拉杆 A15系列双头螺纹吊杆A16型吊环型吊杆L5.42花兰螺丝L8.56 U形耳子

产品适用于热力发电厂、核电站、石油、化工、电力、建筑、热力、锅炉等行业中的管道或设备中。
欢迎来电咨询