

## 智能机器人语音控制麦克风阵列声源定位模组AR-1105

产品名称	智能机器人语音控制麦克风阵列声源定位模组AR-1105
生产厂家	深圳德宇科创有限公司
价格	/
规格参数	:
公司地址	广东省深圳市龙华区华宁路40号(深港创新园)
联系电话	15679460636

### 产品详情

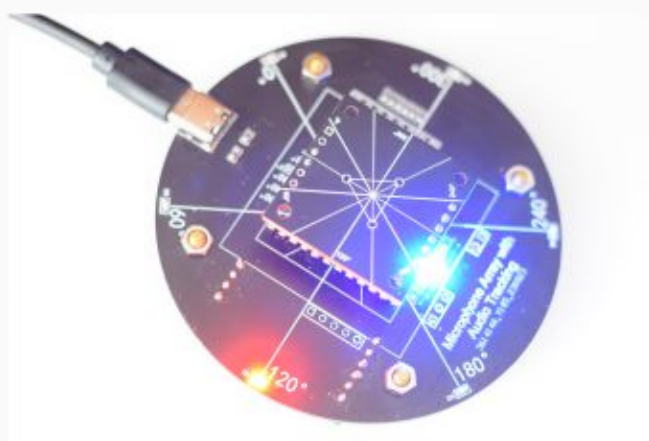
#### 智能机器人语音控制麦克风阵列声源定位模组AR-1105

**麦克风阵列**  
声源定位模组AR-1105是采用DSP音频处理器集成麦克风阵列声源定位技术进行研发,模组具有全硬件集成.体积小巧,外围电路简洁,无需软件调试,易上手等优点的情况下同时保持反应灵敏,定位准确等特性

# 麦克风阵列声源定位模块-AR1105

多麦克风阵列 声源定位 语音识别

麦克风阵列声源定位模块-AR1105采用高灵敏度数字麦克风  
360度全向定位拾取音源方向,反应灵敏,定位准确.  
全集成核心主板,功能齐全,体积小巧,应用简便



正面

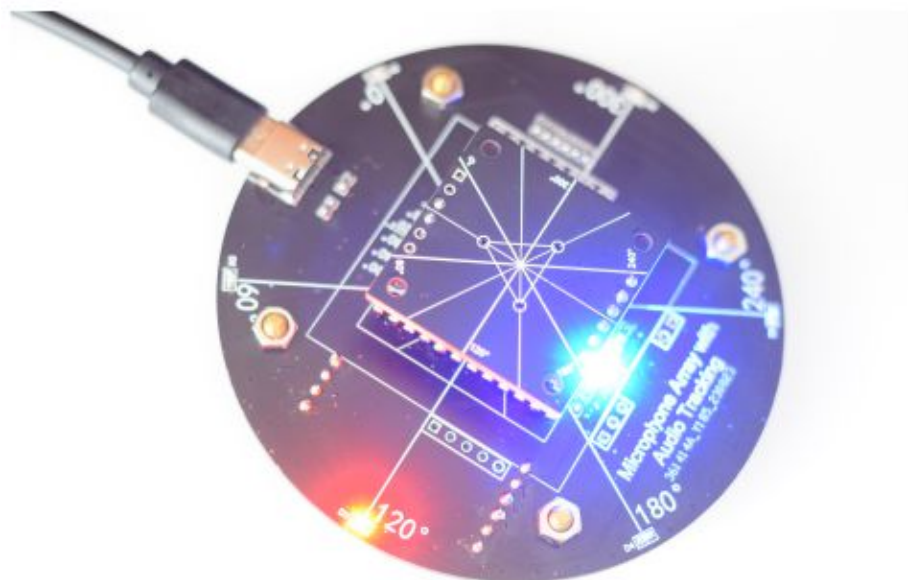


背面

# 麦克风阵列声源定位模块

采用业界最新多麦克风阵列声源定位追踪技术

全硬件定位算法,声音识别灵敏,信噪比高.拾取角度准确,  
可应用于声源定位,语音识别波束成型等需求场合.

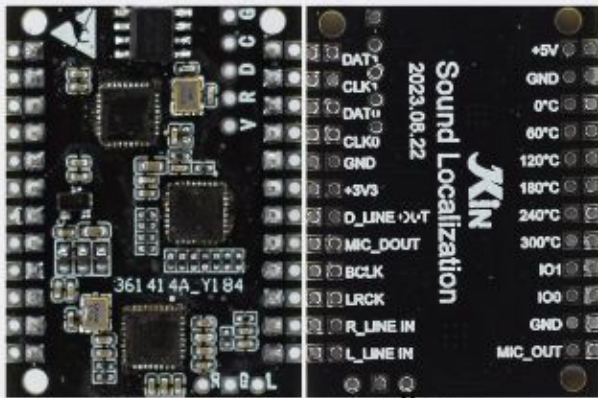


# 麦克风阵列声源定位模块

多麦克风阵列 声源定位 语音识别

麦克风阵列声源定位模块-AR1105采用高灵敏度数字麦克风  
360度全向定位拾取音源方向,反应灵敏,定位准确.  
全集成核心主板,功能齐全,体积小,应用简便

声源定位核心板  
AR1105

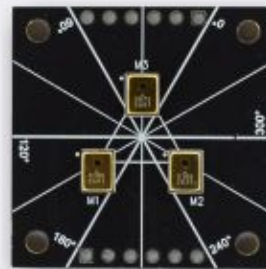


正面

背面

阵列麦克风板

3DMIC-223 3DMIC-291



正面

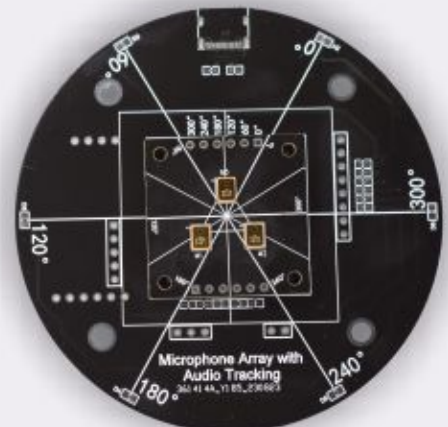


背面

声源追踪LED显示板  
AR-6LED



正面

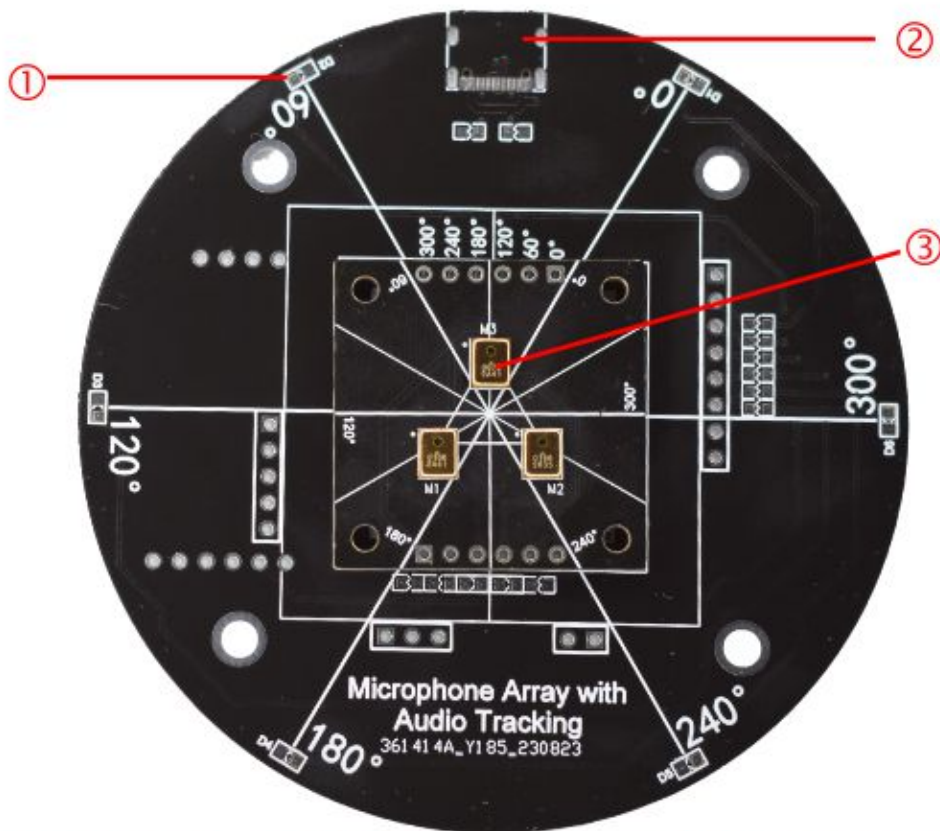


背面



# 麦克风阵列介绍

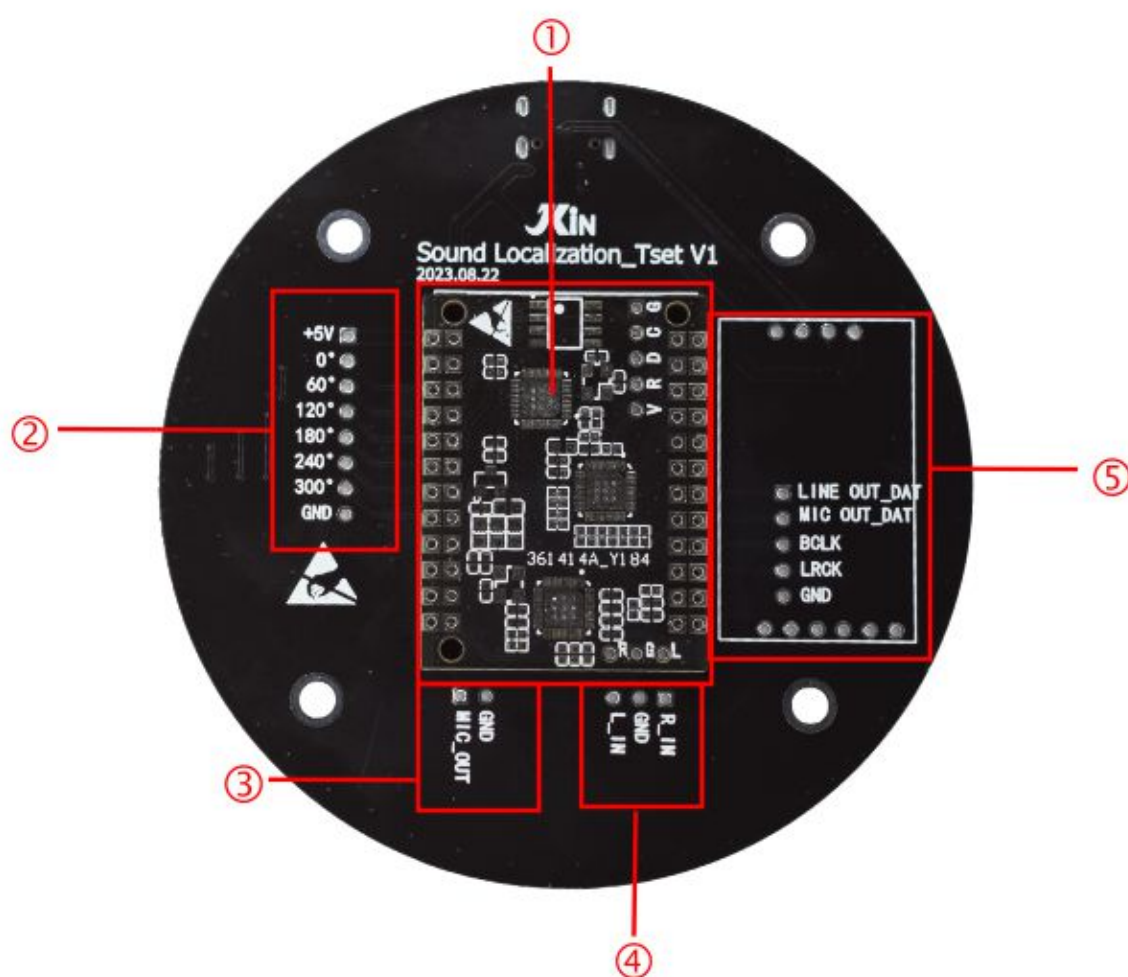
- MEMS麦克风:3个数字麦克风 DM3526-291组成阵列
- 灵敏度: -29(dBFS 94dB SPL@1kHz)
- 信噪比: 65.5dB(94dB SPL@1kHz,Aweighted,fCLOCK=3.072MHz)
- 尺寸: 最大直径80mm
- 灯光: 6个0603 LED组成一个环形LED阵列, 每个LED代表一个方位角度, 角度间隔为 60度音源在哪个角度, 则相应角度LED灯被点亮。
- 连接器: 1, TYPE-C USB插座供电。  
2, 间距2.54的排针排母插座, 提供方位角度的输出及捕获音频的输出。



① 0603LED ② TYPE-USB ③ DM3526-291 MEMS

# 声源定位核心主板介绍

- 声源定位主控: 麦克风阵列拾音定位芯片
- IO接口: 0-300度音源信号对应IO
- 音频信号输出: 模拟音频 数字音频输出
- 扩展: USB声卡模组扩展(可选)

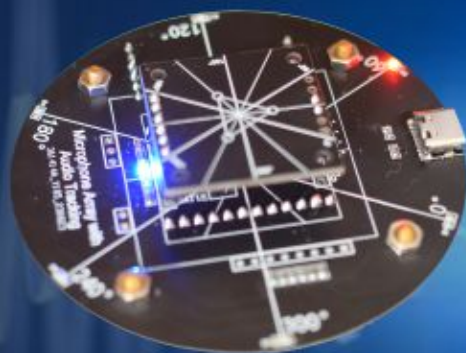


- ① 声源定位核心板 ② 音源角度输出端口 ③ 捕获音频模拟输出  
④ 线路输入(预留) ⑤ usb模组扩展(可选)

麦克风阵列声源定位技术的应用：广泛应用于国防、智能机器人、视频会议及语音增强等众多领域,尤其在当下以智能办公和智能家居为主要室内场景的远场语音交互系统中。

# 应用场景

听声辨位 芯随声动

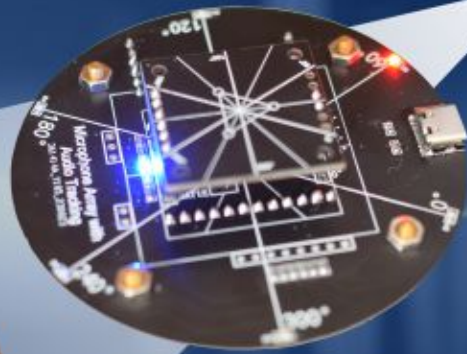


AR-1105  
声源定位板

人机对话,语音机器人控制



听声辨位 芯眼合一



AR-1105  
声源定位板

声源追踪摄像监控,360度无死角



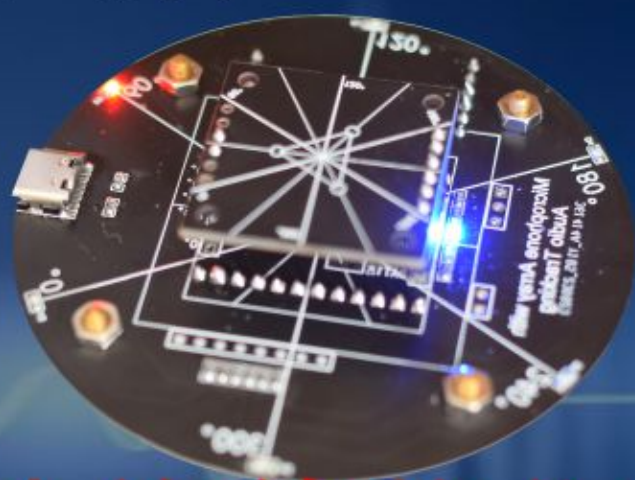
# 听声辨位 声芯向往



AR-1105  
声源定位板

多人会议定向录音,实时翻译

# 听声辨位 ? ? ? ?



## 更多功能等待你来发掘

### AR-1105

声源定位板